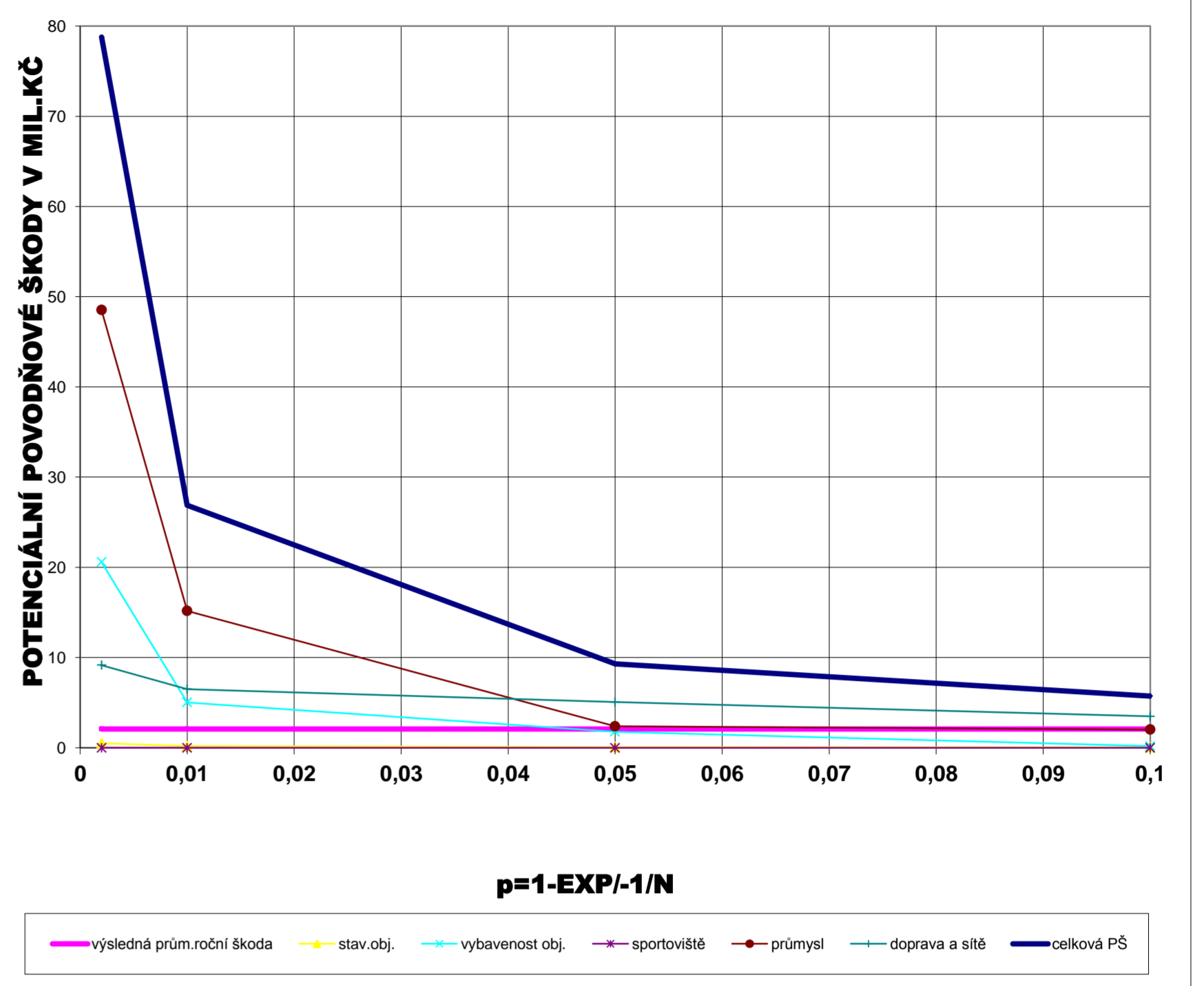


**POTENCIÁLNÍ POVODŇOVÉ ŠKODY V HUSTOPEČÍCH NAD BEČVOU**

		ZAPLAVENÉ BUDOVY	OSOB	OHROŽENÝCH OBÝVATEL	ŠKODY NA STAVEBNÍCH OBJEKTECH	m2 s hloubkou >0,5m	ŠKODY NA OBČANSKÉ VYBAVENOSTI	ZAPLAVENÉ PRŮMYŠLOVÉ A ZEMĚDĚLSKÉ AREÁLY, SKLADY, GARÁŽE A F.	ZAPLAVENÉ SPORTOVNÍ AREÁLY	ZAPLAVENÉ SILNICE	ZAPLAVENÉ ULICE	ZAPLAVENÉ CESTY	ZAPLAVENÉ INŽENÝRSKÉ SÍTĚ	ZAPLAVENÉ MOSTY ŽELZNIČNÍ POD MOSTOVOU	ZAPLAVENÉ MOSTY ŽELZNIČNÍ PO MOSTOVKU	ZAPLAVENÉ MOSTY ŽELZNIČNÍ PŘELÉVANÉ	ZAPLAVENÉ MOSTY SILNIČNÍ POD MOSTOVOU	ZAPLAVENÉ MOSTY SILNIČNÍ PO MOSTOVKU	ZAPLAVENÉ MOSTY SILNIČNÍ PŘELÉVANÉ	ZAPLAVENÉ LÁVKY POD MOSTOVOU	ZAPLAVENÉ LÁVKY PO MOSTOVKU	ZAPLAVENÉ LÁVKY PŘELÉVANÉ	CELKOVÉ ŠKODY NA DOPRAVĚ A SÍTÍCH	CELKOVÉ POVODŇOVÉ ŠKODY
Q5 DNES	m2	16132,78	483,9834			98,849	649,08			524,4	2676,8	647,53	3948,73											
Q20 DNES		23847,16	715,4148			946,36	768			702,42	3869,12	1302,54	6874,08											
Q100 DNES		31700,84	951,0252			2679,06	4878,05			751	4994,19	2164,2	7909,39											
Q500 DNES		42590,21	1277,706			10989,41	15604,21			1907,56	5551,72	4441,83	11901,11											
PS Q5 DNES				0,053984		0,185292451	2,018994445	0	0,592572	2,4198272	0,14634178	0,315596	0	0	0	0	0	0	0	0	0	0	3,47433684	5,732607736
PS Q20 DNES				0,063315		1,77395182	2,388864	0	0,7937346	3,49768448	0,29437404	0,481675	0	0	0	0	0	0	0	0	0	0	5,06746768	9,2935986
PS Q100 DNES				0,174825		5,02189797	15,17317453	0	0,84863	4,51474776	0,4891092	0,64857	0	0	0	0	0	0	0	0	0	0	6,50105694	26,87095444
PS Q500 DNES				0,498725		20,59964905	48,53689521	0	2,1555428	5,01875488	1,00385358	0,975891	0	0	0	0	0	0	0	0	0	0	9,15404228	78,78931153

**ČARA PŘEKROČENÍ PRŮM. ROČNÍCH ŠKOD**

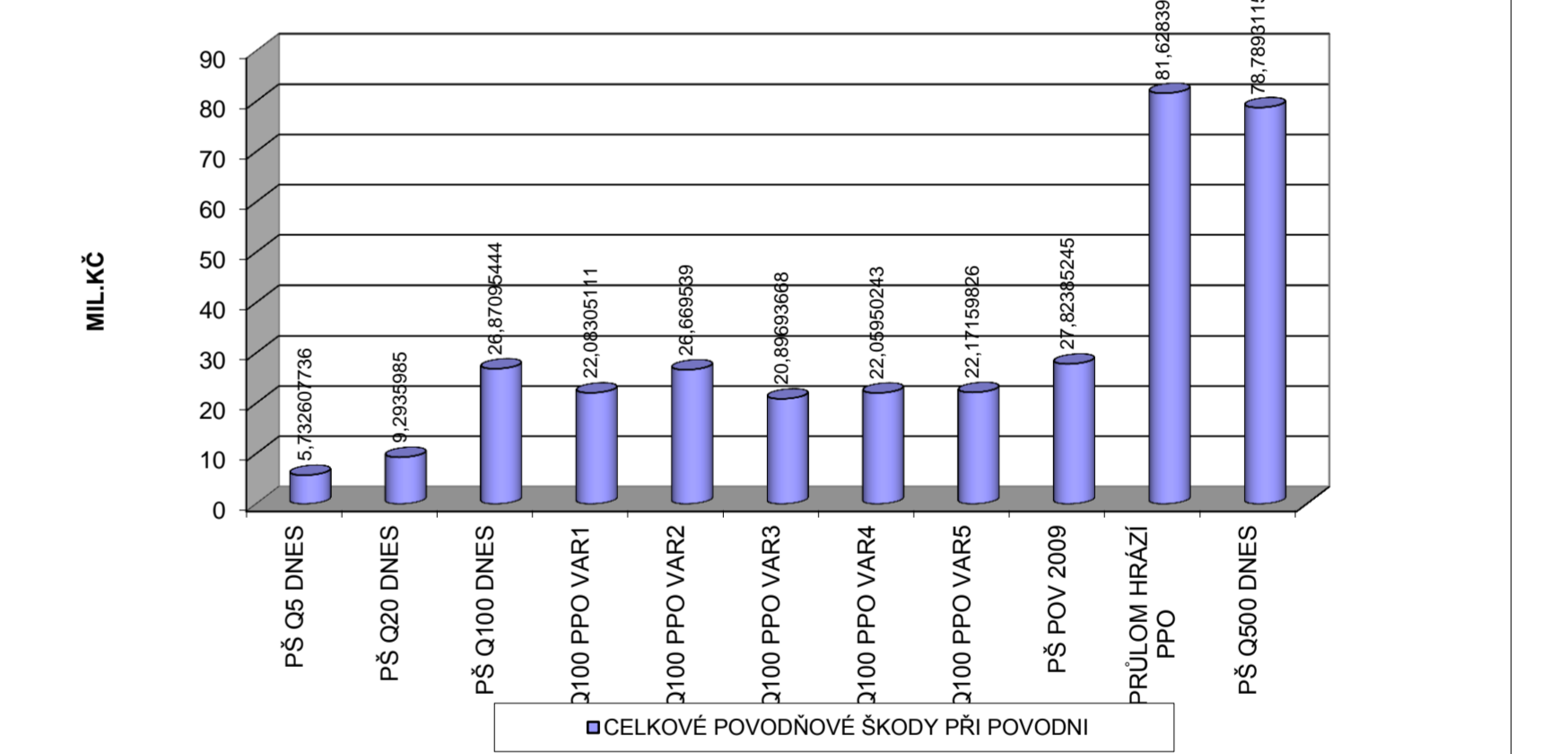


	Ln	p	celková PŠ	výsledná prům. roční škoda	stav. obj.	vybavenost obj.	sportoviště	průmysl	doprava a sítě
Q5	1,609437912	0,1	5,732607736	2,069176227	0,053984	0,185292451	0	2,018994445	3,47433684
Q20	2,995732274	0,05	9,2935985	2,069176227	0,063315	1,77395182	0	2,388864	5,06746768
Q100	4,605170186	0,01	26,87095444	2,069176227	0,174825	5,02189797	0	15,17317453	6,50105694
Q500	6,214608098	0,002	78,78931153	2,069176227	0,498725	20,59964905	0	48,53689521	9,15404228

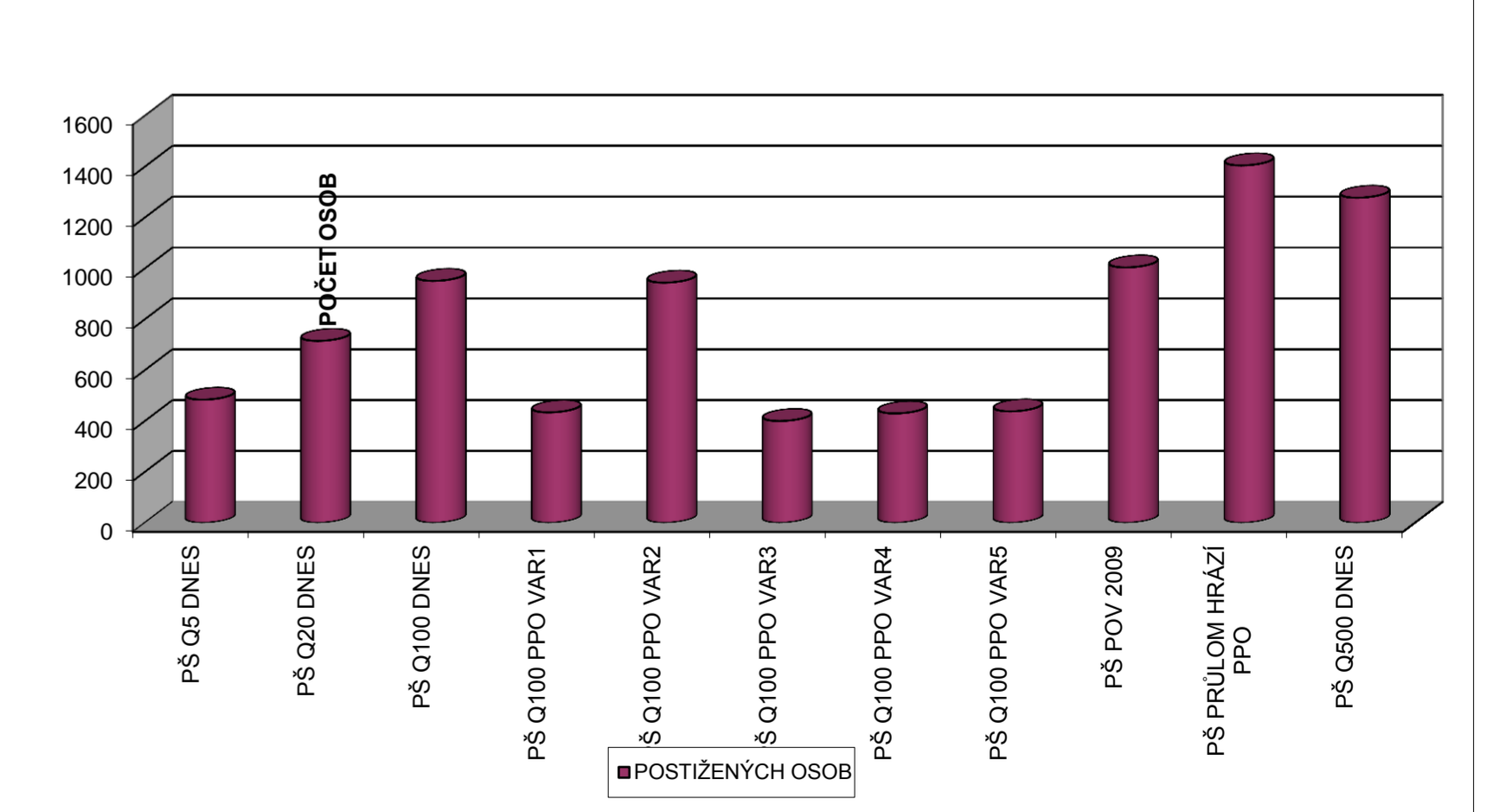
Rk Kč/rok	K gradient škod	Db škoda při QN	Da škoda při QN	InB	InA
Q5-20	1,067148401	2,568711858	8,2935985	5,732607736	1,609437912
Q20-100	0,632827393	10,9214253	26,87095444	4,605170186	2,995732274
Q100-500	0,369200433	32,25868901	78,78931153	26,87095444	6,214608098
<b>výsledné riziko</b>		<b>2,069176227</b>			
<b>průměrná roční škoda</b>	<b>mil.Kč</b>				

		ZAPLAVENÉ BUDOVY PRO BYDLENÍ	OSOB	OHROŽENÝCH OBÝVATEL	ŠKODY NA STAVEBNÍCH OBJEKTECH	m2 s hloubkou >0,5m	ŠKODY NA OBČANSKÉ VYBAVENOSTI	ZAPLAVENÉ PRŮMYŠLOVÉ A ZEMĚDĚLSKÉ AREÁLY, SKLADY, GARÁŽE A F.	ZAPLAVENÉ SPORTOVNÍ AREÁLY	ZAPLAVENÉ SILNICE	ZAPLAVENÉ ULICE	ZAPLAVENÉ CESTY	ZAPLAVENÉ INŽENÝRSKÉ SÍTĚ	ZAPLAVENÉ MOSTY ŽELZNIČNÍ POD MOSTOVOU	ZAPLAVENÉ MOSTY ŽELZNIČNÍ PO MOSTOVKU	ZAPLAVENÉ MOSTY ŽELZNIČNÍ PŘELÉVANÉ	ZAPLAVENÉ MOSTY SILNIČNÍ POD MOSTOVOU	ZAPLAVENÉ MOSTY SILNIČNÍ PO MOSTOVKU	ZAPLAVENÉ MOSTY SILNIČNÍ PŘELÉVANÉ	ZAPLAVENÉ LÁVKY POD MOSTOVOU	ZAPLAVENÉ LÁVKY PO MOSTOVKU	ZAPLAVENÉ LÁVKY PŘELÉVANÉ	CELKOVÉ ŠKODY NA DOPRAVĚ A SÍTÍCH	CELKOVÉ POVODŇOVÉ ŠKODY	
Q100 DNES	m2	31700,84	951,0252			2679,06	4878,05			751	4994,19	2164,2	7909,39												
PS Q100 DNES				0,174825		5,02189797	15,17317453	0	0,84863	4,51474776	0,4891092	0,64857	0	0	0	0	0	0	0	0	0	0	6,50105694	26,87095444	
Q100 PPOVAR1		14464,01	433,9203		0,260892	1870,2	4878,05			389,55	2095,68	1963,7	4448,93												
PS Q100 PPOVAR1						3,5056899	15,17317453	0	0,4401915	1,89449472	0,4437962	0,364812	0	0	0	0	0	0	0	0	0	0	3,14329468	22,08305111	
Q100 PPOVAR2		31474,8	944,244		0,184568	2644,88	4890,39			736,73	4872,45	2411,86	8021,04												
PS Q100 PPOVAR2						4,95782756	15,0871381	0	0,8325049	4,4046949	0,54508038	0,657725	0	0	0	0	0	0	0	0	0	0	6,44000534	26,669539	
Q100 PPOVAR3		13325,19	399,7557		0,250974	1591,63	4591,16			375,15	1970,09	2587,69	4832,83												
PS Q100 PPOVAR3						3,170960435	14,28080318	0	0,4239195	1,78096136	0,58481794	0,4045	0	0	0	0	0	0	0	0	0	0	3,19419906	20,89693668	
Q100 PPOVAR4		14346,27	430,3891		0,259062	1850,88	4878,05			389,13	2106,31	1978,39	4473,83												
PS Q100 PPOVAR4						3,46947456	15,17317453	0	0,4397169	1,90410424	0,44711614	0,366854	0	0	0	0	0	0	0	0	0	0	3,15779134	22,05950243	
Q100 PPOVAR5		14588,04	437,6412		0,26089	1877,38	4878,05			390,34	2110,14	2158,1	4658,58												
PS Q100 PPOVAR5						3,51914881	15,17317453	0	0,4410842	1,90756656	0,4877306	0,382004	0	0	0	0	0	0	0	0	0	0	3,21838492	22,17159826	
POV 2009		33472,42	1004,1726		0,17009	2742,39	5008,66			1221,61	4570,33	3073,17	8965,31												
PS POV 2009						5,140610055	15,57943693	0	1,3806453	4,13157832	0,69453642	0,726956	0	0	0	0	0	0	0	0	0	0	6,93371546	27,82385245	
PRŮLOM HRÁZI PPO		46836,8	1405,104		0,4785	10981,78	16221,65			2318,45	5577,42	5837,04	13732,91												
PS PRŮLOM HRÁZI PPO						20,58534661	50,45744233	0	2,6198485	5,04198768	1,31917104	1,126098	0	0	0	0	0	0	0	0	0	0	10,10710584	81,62839478	

**CELKOVÉ POVODŇOVÉ ŠKODY PŘI POVODNÍCH**



**POČET OSOB OHROŽENÝCH POVODNÍ**



	CELKOVÉ POVODŇOVÉ ŠKODY PŘI POVODNÍ	POSTIŽENÝCH OSOB
PS Q5 DNES	5,732607736	484
PS Q20 DNES	9,2935985	715
PS Q100 DNES	26,87095444	951
PS Q100 PPOVAR1	22,08305111	434
PS Q100 PPOVAR2	26,669539	944
PS Q100 PPOVAR3	20,89693668	400
PS Q100 PPOVAR4	22,05950243	430
PS Q100 PPOVAR5	22,17159826	438
PS POV 2009	27,82385245	1004
PS PRŮLOM HRÁZI PPO	81,62839478	1405
PS Q500 DNES	78,78931153	1278

Plochy v povodňovém ohrožení (m2)		
	budovy	areály
vysoké	4897,96	761,79
střední	8537,51	2452,41
nizké	4540,23	838,41
reziduální	2089	13445,78
<b>v nepřijatelné riziko</b>	<b>13435,47</b>	<b>3214,2</b>

