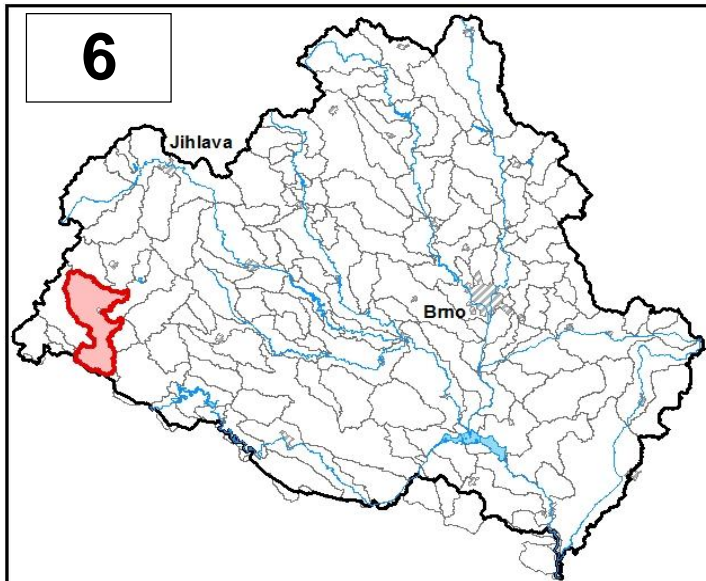


Průvodní list útvary povrchových vod Plánu oblasti povodí Dyje 2010 - 2015

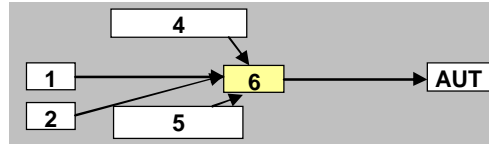
Moravská Dyje po státní hranici		Pracovní číslo VÚ	D006
Kraj (kraje)	Jihočeský	ID	41111000
Vodoprávní úřad (úřady)	Dačice	ČHP	4-14-01-062

1. Charakteristika vodního útvaru



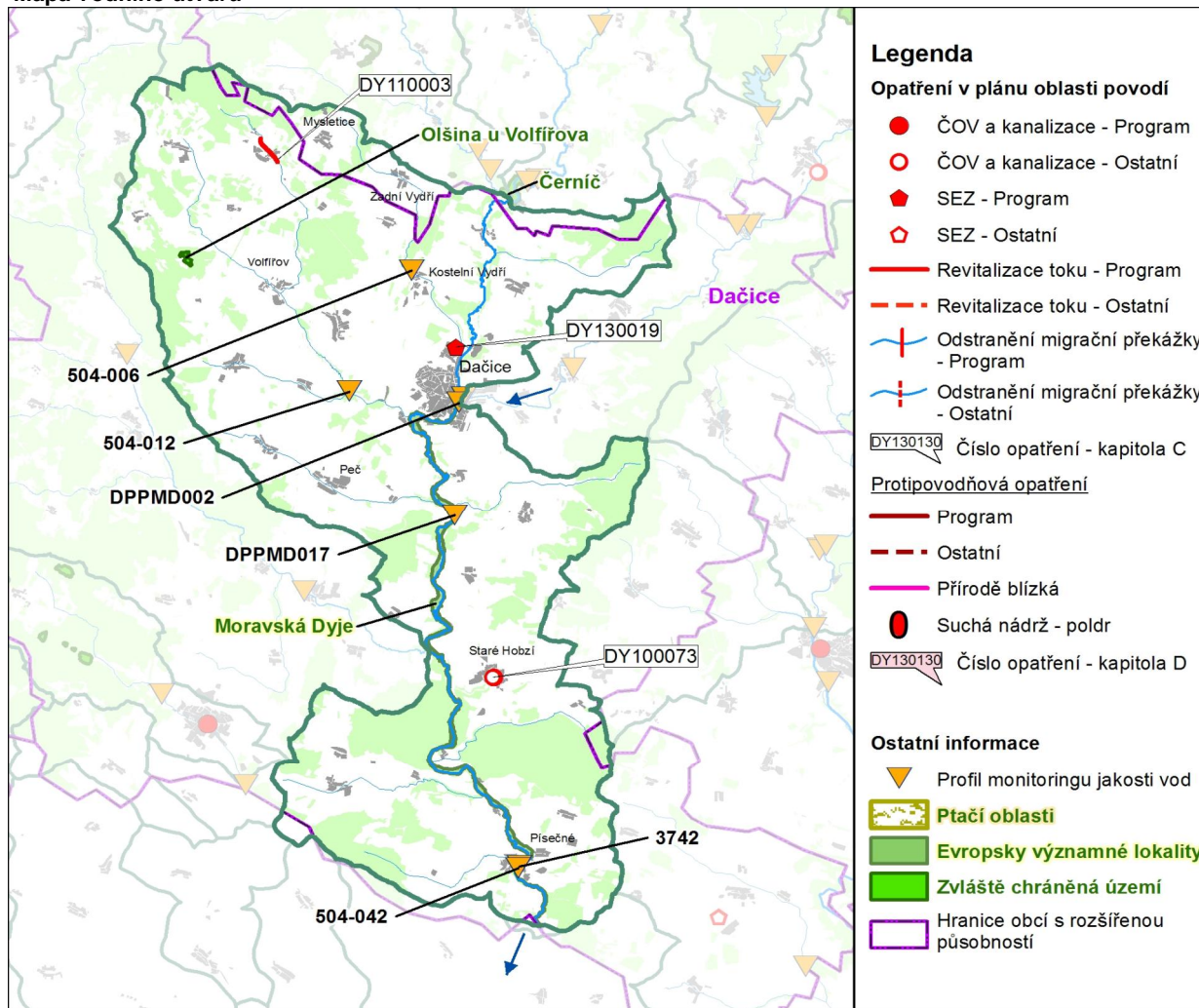
Počet obyvatel	10 077
Kategorie	řeka
Typ	42125
Ekoregion	Centrální Vysočina
Nadmořská výška [m n. m.]	200-500
Geologický typ	křemitý
Řád Strahlera	5
Plocha povodí [km ²]	180,23
Délka páteřního toku [km]	31,8
Staničení páteřního toku [km]	0,0-31,8

Návaznost vodních útvarů



Hydrologické charakteristiky uzávěrového profilu (neověřená data) [m ³ /s]	Q _a	2,630
	Q _{330d}	0,232
	Q ₁	23,0
	Q ₁₀₀	75,0

Mapa vodního útvaru



Legenda

Opatření v plánu oblasti povodí

- ČOV a kanalizace - Program
- ČOV a kanalizace - Ostatní
- ◆ SEZ - Program
- ◇ SEZ - Ostatní
- Revitalizace toku - Program
- - - Revitalizace toku - Ostatní
- |— Odstranění migrační překážky - Program
- - -|— Odstranění migrační překážky - Ostatní

DY130130 Číslo opatření - kapitola C

Protipovodňová opatření

- Program
- - - Ostatní
- Přírodě blízka
- Suchá nádrž - poldr

DY130130 Číslo opatření - kapitola D

Ostatní informace

- ▽ Profil monitoringu jakosti vod
- ▭ Ptačí oblasti
- ▭ Evropsky významné lokality
- ▭ Zvláště chráněná území
- ▭ Hranice obcí s rozšířenou působností

Využití území		
Popis	%	km ²
Umělé přetvořené plochy	2,7	4,9
Orná půda	59,3	106,8
Trvalé plodiny	0,0	0,0
Travní porosty	2,1	3,7
Směšené zemědělské oblasti	10,0	18,0
Les, polopřírodní vegetace	25,8	46,5
Mokřady	0,0	0,0
Vody	0,2	0,3

2. Chráněná území vázaná na vodní prostředí

ID	Název CHU	Druh
2453	Černíč	PP
1374	Olšina u Volfířova	PP
CZ0313110	Moravská Dyje	EVL

*) EVL - evropsky významná lokalita, PO - ptačí oblast
PP - přírodní památka, PR - přírodní rezervace

3. Užívání vody (stav z VH balance roku 2008)

Odběry vody povrchové				
Odvětví	Skutečné		Povolené	Počet odb.
	tis.m ³ /rok	l/s	tis.m ³ /rok	
vodovody				
zeměděl.				
energetika				
průmysl				
ostatní				
celkem	0,0	0,0	0,0	0

Výčet odběrů	Vodní tok	Účel *	l/s

Vypouštění vod				
Odvětví	Skutečné		Povolené	Počet vyp.
	tis.m ³ /rok	l/s	tis.m ³ /rok	
komunální	424,3	13,5	753,9	6
zeměděl.				
energetika				
průmysl	95,2	3,0	188,2	4
ostatní				
celkem	519,5	16,5	942,1	10

Výčet vypouštění	Vodní tok	Typ *	l/s
Dačice ČOV	Mor. Dyje	K	10,7
Dačice - Dolní Němčice ČOV	Volfířovský p.	P	2,4
Obec Peč ČOV	Liděřovický	K	0,8
VaK JČ - Písečné ČOV	Mor. Dyje	K	0,7
Obec Volfířov VK (součtově)	Volfířovský p.	K	0,6
Obec Staré Hobzí ČOV	Potok Páchna	K	0,4
Obec Kostelní Vydří ČOV	Vyderský p.	K	0,3
VaK JČ - Lipolec VK	Lipolecký p.	P	0,3
VaK JČ - Malý Pěčín VK	Mor. Dyje	P	0,2
VaK JČ - Velký Pěčín VK	Mor. Dyje	P	0,2

* V - veřejné vodovody, K - komunální vypouštění, Z - zemědělství, E - energetika, P - průmysl, J - ostatní

Odběry vody podzemní				
Odvětví	Skutečné		Povolené	Počet odb.
	tis.m ³ /rok	l/s	tis.m ³ /rok	
vodáren.	184,8	5,9	285,9	5
ostatní				
celkem	184,8	5,9	285,9	5

Významné odběry	Místo	Účel *	l/s
Řečice u Dačic	Řečice	V	4,4
Písečné (vrt P-1)	Písečné u S	V	0,5
Velká Lhota (studny V1-V2)	Velká Lhota	V	0,5
další 2 odběry			0,46

Významná akumulace vody			
Nádrž	Vodní tok	Obj. [mil.m ³]	Odběr [mil.m ³ /r]

Bodové znečištění - souhrnné údaje [t/rok]				
BSK ₅	CHSK _{Cr}	N-NH ₄	N _{anorg}	P _{celk.}
6,810	24,300	3,964	7,083	1,768

Plošné znečištění	
Dusík - bilanční přebytek [kg/ha/rok]	33,07
Fosfor - vstup erozí [kg/ha/rok]	1,03
Podíl plochy zranitelných oblastí [%]	84,5

Další vlivy	

Významný převod vody	
Název	Kapacita [m ³ /s]

4. Monitoring jakosti povrchových vod v období 2005 - 2010

Kód profilu	Vodní tok	Název	Říční km	Reprezentativní	Použit pro hodnocení	Poznámka
3742	Moravská Dyje	Písečné	255,3	ano	ano	
DPPMD002	Moravská Dyje	Dačice	275,8	ne	ano	
DPPMD017	Moravská Dyje	Urbaneč	269,5	ne	ano	
504-006	Vyderský potok			ne	ano	
504-012	Volfířovský potok			ne	ano	
504-042	Moravská Dyje			ano	ano	

5. Hodnocení stavu vodního útvaru

Profily použité pro hodnocení									
Kód profilu	Tok		Název		Ukazatele překračující limity				Poznámka
3742	Moravská Dyje		Písečné						
Ekologický stav									
FYZIKÁLNĚ-CHEMICKÉ SLOŽKY				BIOLOGICKÉ SLOŽKY					
V.F-CH.L.		SPECIF. ZNEČ. L.		RYBY		BENTOS		CHLOROFYL	
Přímé	Nepřímé	Přímé	Nepřímé	Přímé	Nepřímé	Přímé	Nepřímé	Přímé	Nepřímé
N	-	V	V	V	b	V	N	-	-
nevyhovující		vyhovující		vyhovující		vyhovující			
nevyhovující				vyhovující					
				nevyhovující					
fosfor									

Chemický stav			
SYNTECKÉ LÁTKY		KOVY	
Přímé	Nepřímé	Přímé	Nepřímé
N	V	V	N
pot. nevyhovující		pot. nevyhovující	
pot. nevyhovující			
Oktylfenol			Cd, Ni, Hg

Celkový stav VU	
Ekologický stav	Chemický stav
nevyhovující	pot. nevyhovující
Celkový stav	
nevyhovující	

Silně ovlivněný vodní útvar	
HMWB	Důvody vymezení
ne	

Vyvětlivky: V - vyhovující, PN - potenciálně nevyhovující, N - nevyhovující, HMWB - silně ovlivněný vodní útvar

*) dle předběžného vymezení HMWB byl vodní útvar vyhodnocen jako přírodní nebo silně ovlivněný a následně zařazen do skupiny:

A - vodní útvary s nenávratně změněným stavem bránícím dosažení dobrého ekol. stavu a se zřejmě nenahraditelným užíváním

B - vodní útvary s vysokou pravděpodobností nedosažení dobrého ekologického stavu,

C - vodní útvary s rizikem nedosažení dobrého ekol. stavu, které však bude nutné posoudit po ustanovení referenčních podmínek.

Hydromorfologické ukazatele								
Vodní tok (správce *)	Délka [km]	Říční kontinuum - počet		Vzdouvání	Zpevnění břehů a koryta	Podélné hráze	Zastavěná území	Zatrubnění
		překážek	s rybochody					
Liděřovický p. (ZVHS)	6,8	8	0	0,6	3,7			
Moravská Dyje (Pov)	31,8	16	3	11,7	1,7			
Řečický p. (ZVHS)	6,8	5	0	0,8	1,7			0,2
Slavětínský p. (ZVHS)	4,8				2,4			
Volfířovský p. (ZVHS)	11	6	0	1	4,1			0,1
Vyderský p. (ZVHS)	8,6	6	0	0,5	4,5			0,7

*) PM - Povodí Moravy, s.p., ZVHS - Zemědělská vodohospodářská správa, LČR - Lesy České republiky, s.p.

6. Záplavová území

Úseky toků se stanoveným záplavovým územím			
Tok	Říční km	Správce	Záplavové území stanoveno kým, kdy
Moravská Dyje	31,250 - 55,900	PM	OkÚ RŽP Jihlava, 03/1999
Úseky toků se zpracovaným, nevyhlášeným záplavovým územím			
Tok	Říční km	Správce	Záplavové území stanoveno kým, kdy
Moravská Dyje	31,394 - 54,877	PM	KÚ VYS, PŘEDL. 07/2008

7. Návrh opatření ve vodním útvaru

Opatření k dosažení cílů ochrany vod jako složky životního prostředí			
Kanalizace a ČOV			
ID opatření	Název opatření	Prog. opatř.	Poznámka
DY100073	Staré Hobzí - intenzifikace ČOV, výstavba kanalizace	Ne	

Staré ekologické zátěže				
ID opatření	Název opatření	Obec	Prog. opatř.	Poznámka
DY130019	STS Dačice	Dačice	Ano	

Revitalizace vodních toků a odstraňování migračních překážek				
ID opatření	Název opatření	Správce v.t.*	Prog. opatř.	Poznámka
DY110003	Revitalizace Řečického potoka	ZVHS	Ano	

*) PM - Povodí Moravy, s.p., ZVHS - Zemědělská vodohospodářská správa, LČR - Lesy České republiky, s.p.

Obecná opatření		
ID opatření	Název opatření	Poznámka
DY100175	Opatření pro regulaci odběrů a vzdouvání	
DY100370	Opatření k omezení, případně zastavení vnosu zvlášť nebezpečných látek - Odstraňování znečištění z nelegálních skládek	

Opatření na úseku ochrany před povodněmi				
ID opatření	Tok, lokalita (správce)	Ř. km	Navrhované opatření	Poznámka

Plánované komplexní pozemkové úpravy			
Katastrální území	Obec	Pozemkový úřad	Poznámka
Černíč	Černíč	Jihlava	zahájení přípravy 2011
Chlumeč u Dačic	Dačice	Jindřichův Hradec	rok dokončení 2011

8. Odhad dopadu
opatření k r. 2015
na celkový stav

Celk. stav VÚ
pot. nevyhovující

Poznámky k navrhovaným opatřením: