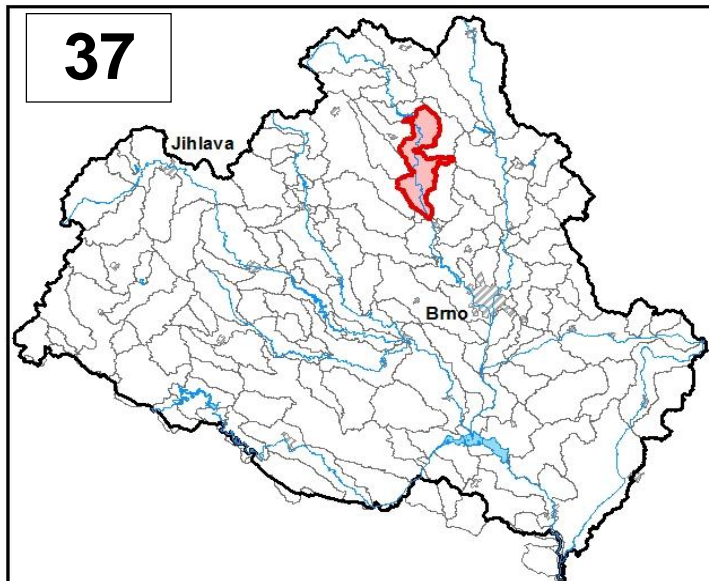


Průvodní list útvary povrchových vod Plánu oblasti povodí Dyje 2010 - 2015

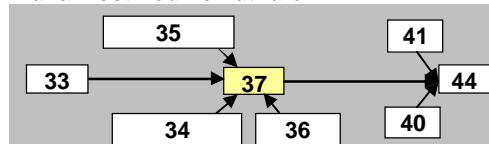
Svratka po soutok s tokem Bobrůvka		Pracovní číslo VÚ	D037
Kraj (kraje)	Vysočina, Jihomoravský	ID	41344000
Vodoprávní úřad (úřady)	Bystřice nad Pernštejnem, Boskovice	ČHP	4-15-01-075

1. Charakteristika vodního útvaru



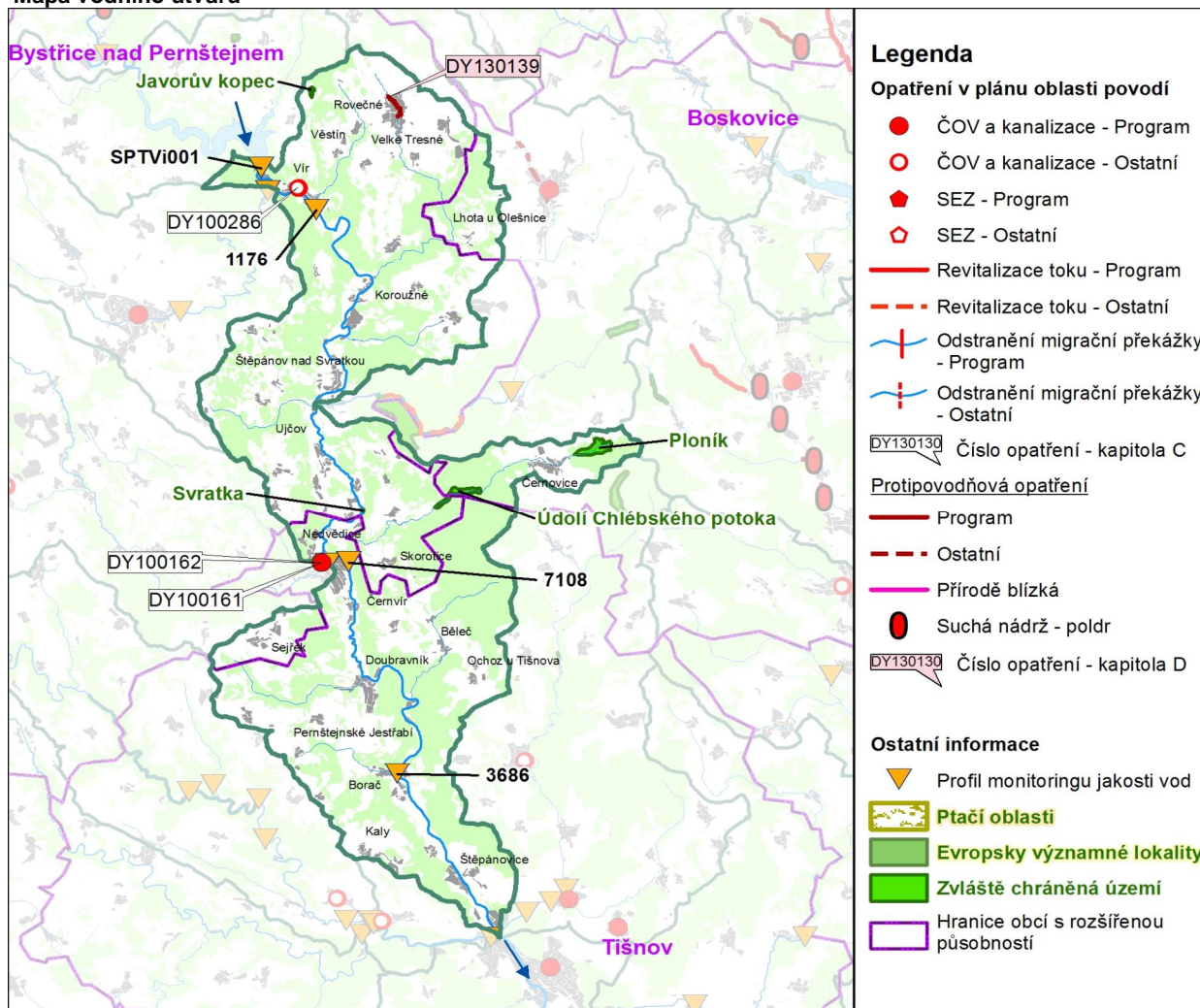
Počet obyvatel	8 302
Kategorie	řeka
Typ	42125
Ekoregion	Centrální Vysočina
Nadmořská výška [m n. m.]	200-500
Geologický typ	křemitý
Řád Strahlera	5
Plocha povodí [km ²]	145,14
Délka páteřního toku [km]	36,1
Staničení páteřního toku [km]	78,8-114,9

Návaznost vodních útvarů



Hydrologické charakteristiky uzávěrového profilu (neověřená data) [m ³ /s]	Q _a	5,01
	Q _{330d}	1,30
	Q ₁	71,9
	Q ₁₀₀	233

Mapa vodního útvaru



Využití území		
Popis	%	km ²
Umělé přetvořené plochy	2,8	4,0
Orná půda	27,6	40,0
Trvalé plodiny	0,0	0,0
Travní porosty	1,2	1,7
Směšené zemědělské oblasti	18,8	27,3
Les, polopřirodní vegetace	49,7	72,1
Mokřady	0,0	0,0
Vody	0,0	0,0

2. Chráněná území vázaná na vodní prostředí

ID	Název CHÚ	Druh
1855	Javorův kopec	PP
1065	Ploník	PR
1858	Svratka	PP
470	Údolí Chlébského potoka	PR
1941	Údolí Chlébského potoka	PP

*) EVL - evropsky významná lokalita, PO - ptačí oblast

PP - přírodní památka, PR - přírodní rezervace

3. Užívání vody (stav z VH bilance roku 2008)

Odběry vody povrchové				
Odvětví	Skutečné		Povolené	Počet odb.
	tis.m ³ /rok	l/s	tis.m ³ /rok	
vodovody	1623,30	51,5	56765,0	1
zeměděl.				
energetika				
průmysl	218,5	6,9	310,0	2
ostatní				
celkem	1841,8	58,4	57075,0	3

Výčet odběrů	Vodní tok	Účel *	l/s
Vodárenská soustava Vír	Svratka	V	51,5
papírný s.p., Prudká	Svratka	P	6,2
Železárný Štěpánov	Svratka	P	0,8

Vypouštění vod				
Odvětví	Skutečné		Povolené	Počet vyp.
	tis.m ³ /rok	l/s	tis.m ³ /rok	
komunální	476,4	15,1	2 485,6	8
zeměděl.				
energetika				
průmysl	227,4	7,2	562,5	3
ostatní				
celkem	703,8	22,3	3 048,1	11

Výčet vypouštění	Vodní tok	Typ *	l/s
BVK - vyp. z ÚV Švařec	Svratka	K	5,0
Brněnské papírný Prudká	Svratka	P	4,5
Štěpánov n.S. ČOV	Svratka	K	3,1
ČOV Doubravník	Svratka	K	2,2
Nedvědice ČOV	Svratka	K	2,1
Vír ÚV	Svratka	P	2,0
Obec Prosetín - Brťoví	Brťoví	K	1,0
Obec Vír VK	Svratka	K	0,9
Železárný Štěpánov	Svratka	P	0,8
Obec Prosetín - Čtyři Dvory	Záskalský p.	K	0,7
vyp. z ČOV Švařec	Svratka	K	0,1

* V - veřejné vodovody, K - komunální vypouštění, Z - zemědělství, E - energetika, P - průmysl, J - ostatní

Odběry vody podzemní				
Odvětví	Skutečné		Povolené	Počet odb.
	tis.m ³ /rok	l/s	tis.m ³ /rok	
vodáren.	57,2	1,8	77,4	5
ostatní	16,1	0,5	16,0	1
celkem	73,3	2,3	93,4	6

Významné odběry	Místo	Účel *	l/s
Obecní úřad Rovečné	Malé Tresn	V	0,8
SŽV Věstín (studny)	Rovečné	J	0,5
Prosetín - VZ Čtyři Dvory	Čtyři Dvory	V	0,3
další 3 odběry			0,68

Významná akumulace vody			
Nádrž	Vodní tok	Obj. [mil.m ³]	Odběr [mil.m ³ /r]

Bodové znečištění - souhrnné údaje [t/rok]				
BSK ₅	CHSK _{Cr}	N-NH ₄	N _{anorg}	P _{celk.}
19,011	45,605	1,472	2,964	0,243

Plošné znečištění	
Dusík - bilanční přebytek [kg/ha/rok]	34,22
Fosfor - vstup erozí [kg/ha/rok]	1,06
Podíl plochy zranitelných oblastí [%]	3,1

Další vlivy	

Významný převod vody	
Název	Kapacita [m ³ /s]

4. Monitoring jakosti povrchových vod v období 2005 - 2010

Kód profilu	Vodní tok	Název	Říční km	Reprezentativní	Použit pro hodnocení	Poznámka
1176	Svratka	Vír	112,2	ne	ano	
3686	Svratka	Borač	84,8	ne	ano	
7108	Svratka	Nedvědice		ne	ano	
SPTVI001	Svratka	Vír - odtok	114,8	ne	ano	

5. Hodnocení stavu vodního útvaru

Profily použité pro hodnocení									
Kód profilu	Tok			Název	Ukazatele překračující limity				Poznámka
Ekologický stav									
FYZIKÁLNĚ-CHEMICKÉ SLOŽKY				BIOLOGICKÉ SLOŽKY					
V.F-CH.L.		SPECIF. ZNEČ. L.		RYBY		BENTOS		CHLOROFYL	
Přímé	Nepřímé	Přímé	Nepřímé	Přímé	Nepřímé	Přímé	Nepřímé	Přímé	Nepřímé
-	-	V	V	PN	c	-	PN	-	-
pot. nevyhovující		vyhovující		pot. nevyhovující		pot. nevyhovující		-	
pot. nevyhovující				pot. nevyhovující					
pot. nevyhovující									

Chemický stav			
SYNTECKÉ LÁTKY		KOVY	
Přímé	Nepřímé	Přímé	Nepřímé
-	V	-	N
vyhovující		pot. nevyhovující	
pot. nevyhovující			
			Cd, Hg

Celkový stav VU	
Ekologický stav	Chemický stav
pot. nevyhovující	pot. nevyhovující
Celkový stav	
pot. nevyhovující	

Silně ovlivněný vodní útvar	
HMWB	Důvody vymezení
ano	výroba el.en., ochrana před povodněmi, zásobování vodou, rekreace, zemědělství a lesnictví

Vyvětlivky: V - vyhovující, PN - potenciálně nevyhovující, N - nevyhovující, HMWB - silně ovlivněný vodní útvar

*) dle předběžného vymezení HMWB byl vodní útvar vyhodnocen jako přírodní nebo silně ovlivněný a následně zařazen do skupiny:

A - vodní útvary s nenávratně změněným stavem bránícím dosažení dobrého ekol. stavu a se zřejmě nenahraditelným užíváním

B - vodní útvary s vysokou pravděpodobností nedosažení dobrého ekologického stavu,

C - vodní útvary s rizikem nedosažení dobrého ekol. stavu, které však bude nutné posoudit po ustanovení referenčních podmínek.

Hydromorfologické ukazatele								
Vodní tok (správce *)	Délka [km]	Říční kontinuum - počet		Vzdouvání	Zpevnění břehů a koryta	Podélné hráze	Zastavěná území	Zatrubnění
		překážek	s rybochody					
Chlébský potok (LČR)	0,3				0,3			
Křeptovský potok (LČR)	0,7				0,7			
Svratka (Pov)	36,1	14	2	1,8	7,3	1,5		

*) PM - Povodí Moravy, s.p., ZVHS - Zemědělská vodohospodářská správa, LČR - Lesy České republiky, s.p.

6. Záplavová území

Úseky toků se stanoveným záplavovým územím			
Tok	Říční km	Správce	Záplavové území stanoveno kým, kdy
Svratka	110,517 - 138,200	PM	OkÚ RŽP Svitavy, 05/2001
Svratka	96,616 - 110,517	PM	KÚ VYS, 09/2005
Svratka	65,520 - 97,800	PM	KÚ JHM, 11/2005

7. Návrh opatření ve vodním útvaru

Opatření k dosažení cílů ochrany vod jako složky životního prostředí			
Kanalizace a ČOV			
ID opatření	Název opatření	Prog. opatř.	Poznámka
DY100161	Nedvědice - I. Etapa - dostavba kanalizace a doplnění technologie na ČOV	Ano	
DY100162	Nedvědice - II. Etapy - napojení na ČOV Nedvědice	Ne	
DY100286	Vír - výstavba ČOV a kanalizace	Ne	

Staré ekologické zátěže				
ID opatření	Název opatření	Obec	Prog. opatř.	Poznámka

Revitalizace vodních toků a odstraňování migračních překážek				
ID opatření	Název opatření	Správce v.t.*	Prog. opatř.	Poznámka

*) PM - Povodí Moravy, s.p., ZVHS - Zemědělská vodohospodářská správa, LČR - Lesy České republiky, s.p.

Obecná opatření		
ID opatření	Název opatření	Poznámka
DY100175	Opatření pro regulaci odběrů a vzdouvání	

Opatření na úseku ochrany před povodněmi				
ID opatření	Tok, lokalita (správce)	Ř. km	Navrhované opatření	Poznámka
DY130139	Tresný potok, Rovečné (LČR)	7,84-8,63	odtrubnění a rekonstrukce	
	Svratka, Štěpánovice (PM)		Štěpánovice - protipovodňová opatření	záměry navrhovatelů

Plánované komplexní pozemkové úpravy			
Katastrální území	Obec	Pozemkový úřad	Poznámka
Lomnice	Lomnice	Blansko	zahájení přípravy 2007
Veselí	Veselí	Blansko	zahájení přípravy 2007
Olešnice na Moravě	Olešnice	Blansko	zahájení přípravy 2009
Křtěnov u Olešnice	Křtěnov	Blansko	zahájení přípravy 2010

8. Odhad dopadu
opatření k r. 2015
na celkový stav

Celk. stav VÚ
pot. nevyhovující

Poznámky k navrhovaným opatřením: