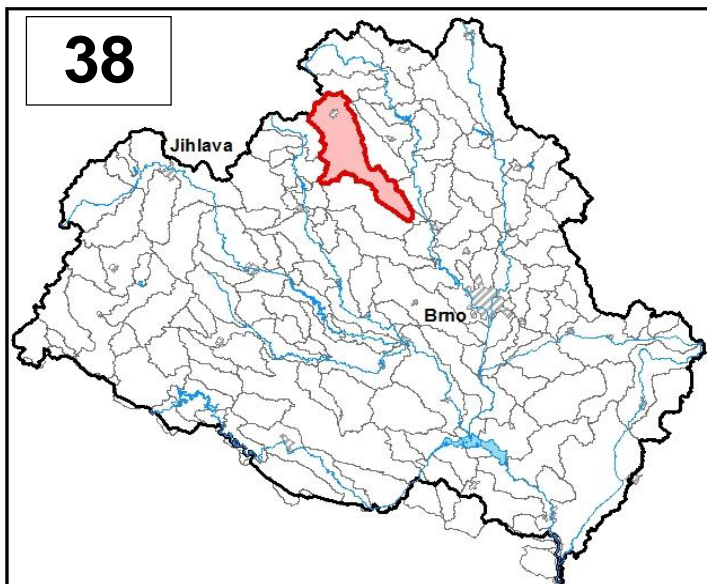


Průvodní list útvary povrchových vod Plánu oblasti povodí Dyje 2010 - 2015

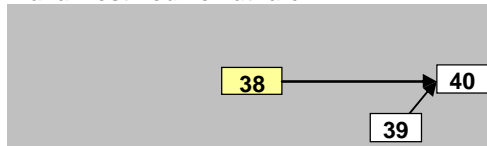
Bobrůvka po soutok s tokem Libochovka		Pracovní číslo VÚ	D038
Kraj (kraje)	Vysočina, Jihomoravský	ID	41367000
Vodoprávní úřad (úřady)	Bystřice n.P., Nové Město n.M., Vel. Meziříčí, Tišnov	ČHP	4-15-01-098

1. Charakteristika vodního útvaru



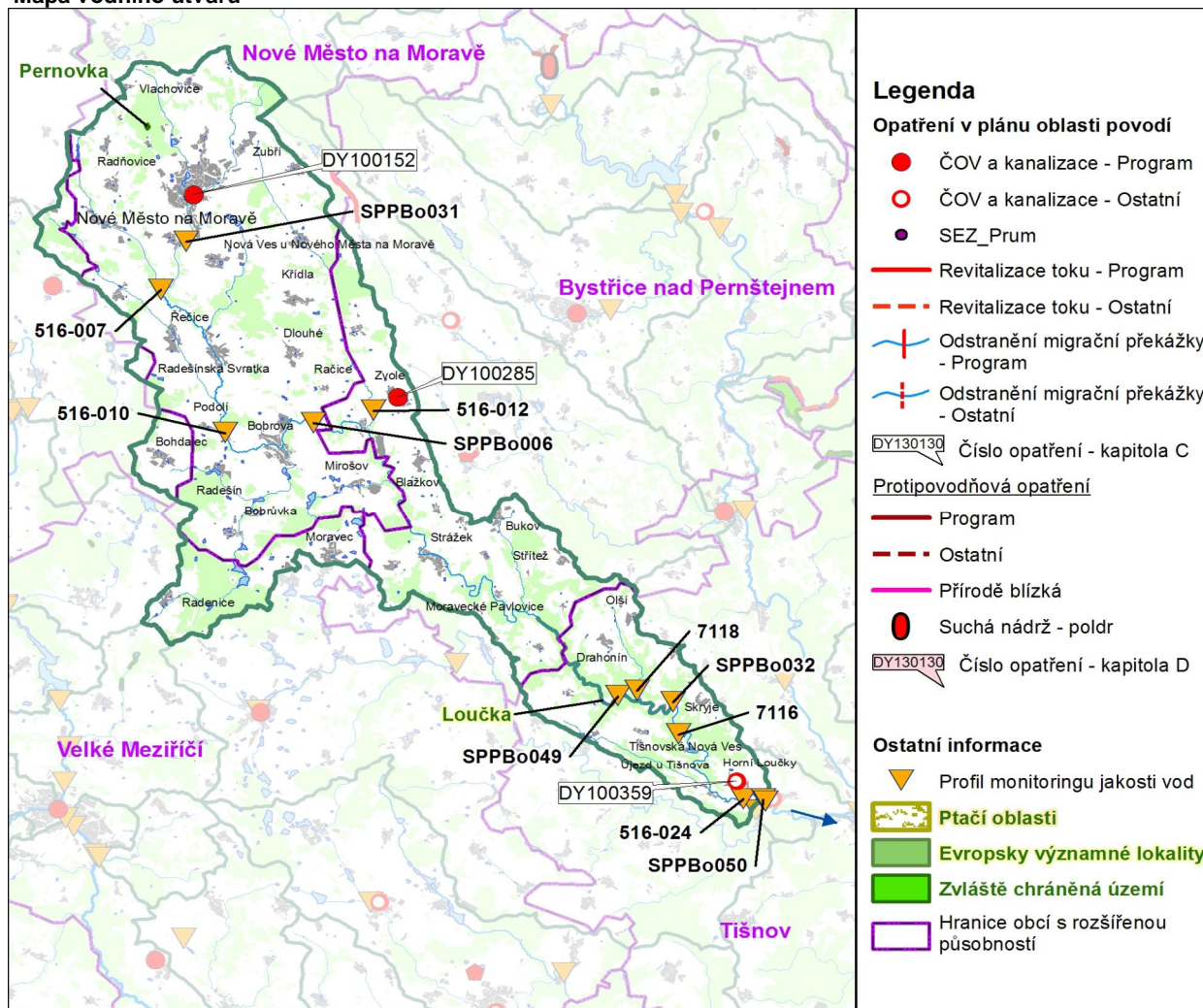
Počet obyvatel	19 154
Kategorie	řeka
Typ	42124
Ekoregion	Centrální Vysočina
Nadmořská výška [m n. m.]	200-500
Geologický typ	křemitý
Řád Strahlera	4
Plocha povodí [km ²]	237,13
Délka páteřního toku [km]	55,5
Staničení páteřního toku [km]	4,5-60,0

Návaznost vodních útvarů



Hydrologické charakteristiky uzávěrového profilu (neověřená data) [m ³ /s]	Q _a	1,46
	Q _{330d}	0,250
	Q ₁	17,0
	Q ₁₀₀	82,6

Mapa vodního útvaru



Legenda

Opatření v plánu oblasti povodí

- ČOV a kanalizace - Program
- ČOV a kanalizace - Ostatní
- SEZ_Prum
- Revitalizace toku - Program
- - - Revitalizace toku - Ostatní
- Odstranění migrační překážky - Program
- - - Odstranění migrační překážky - Ostatní

Protipovodňová opatření

- Program
- - - Ostatní
- Přírodě blízká
- Suchá nádrž - poldr

Ostatní informace

- ▼ Profil monitoringu jakosti vod
- Ptačí oblasti
- Evropsky významné lokality
- Zvláště chráněná území
- Hranice obcí s rozšířenou působností

Číslo opatření - kapitola C

Číslo opatření - kapitola D

Využití území		
Popis	%	km ²
Umělé přetvořené plochy	4,1	9,6
Orná půda	55,0	130,5
Trvalé plodiny	0,2	0,6
Travní porosty	6,5	15,5
Směšené zemědělské oblasti	9,1	21,5
Les, polopřirodní vegetace	25,0	59,3
Mokřady	0,0	0,0
Vody	0,1	0,3

3. Užívání vody (stav z VH bilance roku 2008)

Odběry vody povrchové				
Odvětví	Skutečné		Povolené	Počet odb.
	tis.m ³ /rok	l/s	tis.m ³ /rok	
vodovody				
zeměděl.				
energetika				
průmysl				
ostatní				
celkem	0,0	0,0	0,0	0

Výčet odběrů	Vodní tok	Účel *	l/s

* V - veřejné vodovody, K - komunální vypouštění, Z - zemědělství, E - energetika, P - průmysl, J - ostatní

Odběry vody podzemní				
Odvětví	Skutečné		Povolené	Počet odb.
	tis.m ³ /rok	l/s	tis.m ³ /rok	
vodáren.	653,4	20,7	999,5	14
ostatní	83,2	2,6	68,9	7
celkem	736,6	23,4	1068,4	21
Významné odběry	Místo	Účel *	l/s	
VAS Žďár nad Sázavou	Vlachovice	V	6,5	
VAS Žďár nad Sázavou	Studnice	V	6,3	
Pohledec, zářezy	Pohledec	V	2,5	
dalších 18 odběrů			8,11	

Významná akumulace vody			
Nádrž	Vodní tok	Obj. [mil.m ³]	Odběr [mil.m ³ /r]

2. Chráněná území vázaná na vodní prostředí

ID	Název CHÚ	Druh
306	Pernovka	PP
CZ0623324	Loučka	EVL

*) EVL - evropsky významná lokalita, PO - ptačí oblast
PP - přírodní památka, PR - přírodní rezervace

Odvětví	Skutečné		Povolené	Počet vyp.
	tis.m ³ /rok	l/s	tis.m ³ /rok	
komunální	1 436,6	45,6	1 823,1	12
zeměděl.	632,9	20,1	1 239,0	3
energetika				
průmysl				
ostatní				
celkem	2 069,5	65,6	3 062,1	15

Výčet vypouštění	Vodní tok	Typ *	l/s
Nové Město na Mor. ČOV	Bobruvka	K	38,4
dekont. stanice Bukov-ČDV	Bukovský p	Z	9,6
ČDV Olší - Drahonín	Hadůvka	Z	6,7
Slavkovice-Petrovice	Slavkovický	Z	3,8
Obec Zvole nad Perštejnem	Olešná	K	2,1
Obec Bobrová - VK	Bobruvka	K	1,6
Obec Strážek	Bobruvka	K	0,6
Moravec -101:V1,V6,V7	Moravecký p	K	0,5
Radešínská Svratka VK	Bobruvka	K	0,4
Obec Bohdalec	Pivovarský p	K	0,4
Nová Ves VK	Bobruvka	K	0,4
další 4 vypouštění			1,2

Bodové znečištění - souhrnné údaje [t/rok]				
BSK ₅	CHSK _{Cr}	N-NH ₄	N _{anorg}	P _{celk.}
12,635	45,244	1,060	2,664	1,453

Plošné znečištění	
Dusík - bilanční přebytek [kg/ha/rok]	39,80
Fosfor - vstup erozí [kg/ha/rok]	1,38
Podíl plochy zranitelných oblastí [%]	49,1

Další vlivy	

Významný převod vody	
Název	Kapacita [m ³ /s]

4. Monitoring jakosti povrchových vod v období 2005 - 2010

Kód profilu	Vodní tok	Název	Říční km	Reprezentativní	Použit pro hodnocení	Poznámka
7116	Loučka	Boudy		ne	ano	
7118	Hadůvka	Skrýje	0,1	ne	ano	
SPPBo006	Bobruvka (Loučka)	pod Bobrovou	38,5	ne	ano	
SPPBo031	Bobruvka (Loučka)	Nové Město pod	52,7	ne	ano	
SPPBo032	Bobruvka (Loučka)	Skrýje	12,4	ne	ano	
SPPBo049	Bobruvka (Loučka)	Havlov	15,3	ne	ne	
SPPBo050	Bobruvka (Loučka)	Dolní Loučky	4,7	ano	ne	
516-007	Slavkovický potok			ne	ano	
516-010	Bobruvka			ne	ano	
516-012	Olešná			ne	ano	
516-024	Bobruvka			ano	ano	

5. Hodnocení stavu vodního útvaru

Profily použité pro hodnocení									
Kód profilu	Tok	Název	Ukazatele překračující limity				Poznámka		
516-024	Bobruvka (Loučka)								
Ekologický stav									
FYZIKÁLNĚ-CHEMICKÉ SLOŽKY				BIOLOGICKÉ SLOŽKY					
V.F-CH.L.		SPECIF. ZNEČ. L.		RYBY		BENTOS		CHLOROFYL	
Přímé	Nepřímé	Přímé	Nepřímé	Přímé	Nepřímé	Přímé	Nepřímé	Přímé	Nepřímé
N	-	V	V	PN	b	-	N	-	-
nevyhovující		vyhovující		nevyhovující		nevyhovující		-	
nevyhovující				nevyhovující					
nevyhovující				nevyhovující					
BSK5, dusičnany									

Chemický stav			
SYNTECKÉ LÁTKY		KOVY	
Přímé	Nepřímé	Přímé	Nepřímé
V	V	V	N
vyhovující		pot. nevyhovující	
pot. nevyhovující			
			Ni

Celkový stav VU	
Ekologický stav	Chemický stav
nevyhovující	pot. nevyhovující
Celkový stav	
nevyhovující	

Silně ovlivněný vodní útvar	
HMWB	Důvody vymezení
ano	ochrana před povodněmi, urbanizace, zemědělství a lesnictví

Vyvětlivky: V - vyhovující, PN - potenciálně nevyhovující, N - nevyhovující, HMWB - silně ovlivněný vodní útvar

*) dle předběžného vymezení HMWB byl vodní útvar vyhodnocen jako přírodní nebo silně ovlivněný a následně zařazen do skupiny:

A - vodní útvary s nenávratně změněným stavem bránícím dosažení dobrého ekol. stavu a se zřejmě nenahraditelným užíváním

B - vodní útvary s vysokou pravděpodobností nedosažení dobrého ekologického stavu,

C - vodní útvary s rizikem nedosažení dobrého ekol. stavu, které však bude nutné posoudit po ustanovení referenčních podmínek.

Hydromorfologické ukazatele								
Vodní tok (správce *)	Délka [km]	Říční kontinuum - počet		Vzdouvání	Zpevnění břehů a koryta	Podélné hráze	Zastavěná území	Zatrubnění
		překážek	s rybochody					
Bezděčka (LČR)	6,8				1			
Bobruvka (Pov, MÚ)	55,5	24	1	2,4	8,7			
Luční potok (ZVHS)	11,5	7	0	2,6	4,1			
Olešná (ZVHS, LČR)	13				4			
Řečický potok (ZVHS)	10	1	0	0,2	5,7			
Slavkovický potok (ZVHS)	7,8	2	0	0,3	3,9			

*) PM - Povodí Moravy, s.p., ZVHS - Zemědělská vodohospodářská správa, LČR - Lesy České republiky, s.p.

6. Záplavová území

Úseky toků se stanoveným záplavovým územím			
Tok	Říční km	Správce	Záplavové území stanoveno kým, kdy
Bobruvka (Loučka)	0,000 - 20,310	PM	KÚ JHM, 05/2008
Bobruvka (Loučka)	19,080 - 60,000	PM	KÚ VYS, 02/2008

7. Návrh opatření ve vodním útvaru

Opatření k dosažení cílů ochrany vod jako složky životního prostředí			
Kanalizace a ČOV			
ID opatření	Název opatření	Prog. opatř.	Poznámka
DY100152	Nové Město na Moravě - dostavba kanalizace	Ano	
DY100285	Zvole - výstavba ČOV a kanalizace	Ano	
DY100359	Horní Loučky - výstavba ČOV a kanalizace	Ne	

Staré ekologické zátěže				
ID opatření	Název opatření	Obec	Prog. opatř.	Poznámka

Revitalizace vodních toků a odstraňování migračních překážek				
ID opatření	Název opatření	Správce v.t.*	Prog. opatř.	Poznámka

*) PM - Povodí Moravy, s.p., ZVHS - Zemědělská vodohospodářská správa, LČR - Lesy České republiky, s.p.

Obecná opatření		
ID opatření	Název opatření	Poznámka

Opatření na úseku ochrany před povodněmi				
ID opatření	Tok, lokalita (správce)	Ř. km	Navrhované opatření	Poznámka

Suché nádrže				
ID opatření	Název opatření	Obec	Prog. opatř.	Poznámka

Plánované komplexní pozemkové úpravy			
Katastrální území	Obec	Pozemkový úřad	Poznámka
Skryje	Skryje	Brno-venkov	

8. Odhad dopadu opatření k r. 2015 na celkový stav

Celk. stav VÚ
nevyhovující

Poznámky k navrhovaným opatřením: