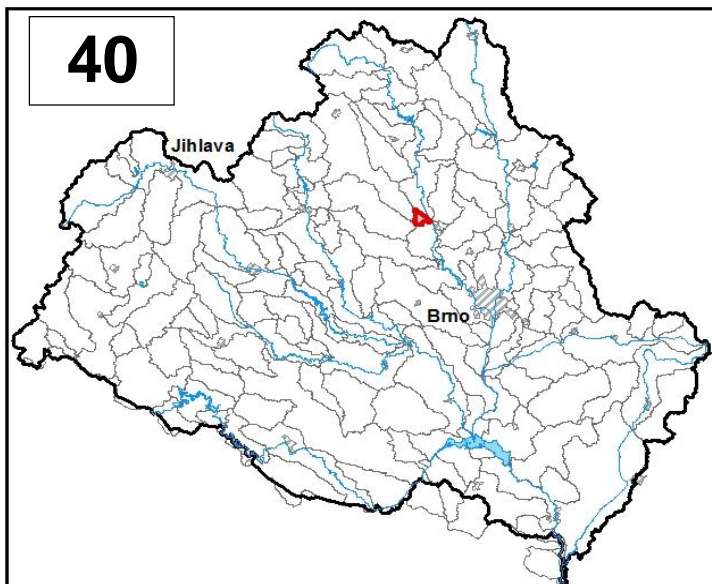


Průvodní list útvary povrchových vod Plánu oblasti povodí Dyje 2010 - 2015

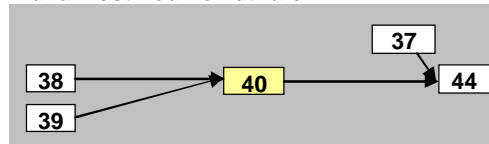
Bobrůvka po ústí do toku Svratka		Pracovní číslo VÚ	D040
Kraj (kraje)	Jihomoravský	ID	41379000
Vodoprávní úřad (úřady)	Tišnov	ČHP	4-15-01-110

1. Charakteristika vodního útvaru



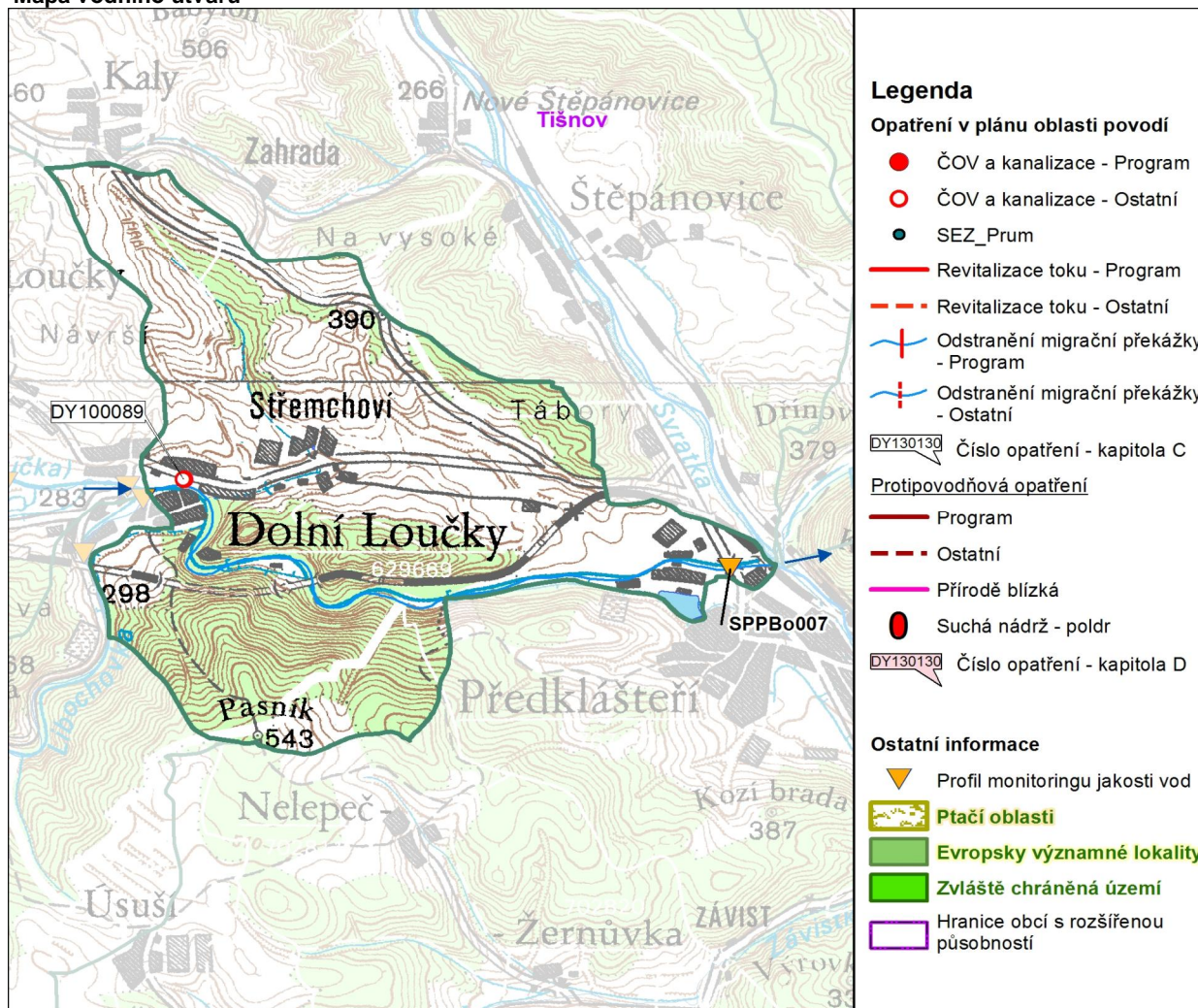
Počet obyvatel	1 056
Kategorie	řeka
Typ	42125
Ekoregion	Centrální Vysočina
Nadmořská výška [m n. m.]	200-500
Geologický typ	křemitý
Řád Strahlera	5
Plocha povodí [km ²]	6,65
Délka páteřního toku [km]	4,5
Staničení páteřního toku [km]	0,0-4,5

Návaznost vodních útvarů



Hydrologické charakteristiky uzávěrového profilu (neověřená data) [m ³ /s]	Q _a	2,12
	Q _{330d}	0,366
	Q ₁	20,0
	Q ₁₀₀	109

Mapa vodního útvaru



- Legenda**
- Opatření v plánu oblasti povodí**
- ČOV a kanalizace - Program
 - ČOV a kanalizace - Ostatní
 - SEZ_Prum
 - Revitalizace toku - Program
 - - - Revitalizace toku - Ostatní
 - |— Odstranění migrační překážky - Program
 - - -|— Odstranění migrační překážky - Ostatní
- DY130130 Číslo opatření - kapitola C
- Protipovodňová opatření**
- Program
 - - - Ostatní
 - Příklad blízká
 - Suchá nádrž - poldr
- DY130130 Číslo opatření - kapitola D
- Ostatní informace**
- ▼ Profil monitoringu jakosti vod
 - ▭ Ptačí oblasti
 - ▭ Evropsky významné lokality
 - ▭ Zvláště chráněná území
 - ▭ Hranice obcí s rozšířenou působností

5. Hodnocení stavu vodního útvaru

Profily použité pro hodnocení									
Kód profilu	Tok		Název	Ukazatele překračující limity				Poznámka	
SPPBo007	Bobruvka (Loučka)		ústí						
Ekologický stav									
FYZIKÁLNĚ-CHEMICKÉ SLOŽKY				BIOLOGICKÉ SLOŽKY					
V.F-CH.L.		SPECIF. ZNEČ. L.		RYBY		BENTOS		CHLOROFYL	
Přímé	Nepřímé	Přímé	Nepřímé	Přímé	Nepřímé	Přímé	Nepřímé	Přímé	Nepřímé
N	-	V	V	PN	b	V	N	-	-
nevyhovující		vyhovující		nevyhovující		vyhovující			
nevyhovující				nevyhovující					
nevyhovující									
fosfor, dusičnany									

Chemický stav			
SYNTECKÉ LÁTKY		KOVY	
Přímé	Nepřímé	Přímé	Nepřímé
V	V	V	V
vyhovující		vyhovující	
vyhovující			

Celkový stav VU	
Ekologický stav	Chemický stav
nevyhovující	vyhovující
Celkový stav	
nevyhovující	

Silně ovlivněný vodní útvar	
HMWB	Důvody vymezení
ano	výroba el.en., ochrana před povodněmi, zásobování vodou, urbanizace

Vyvětlivky: V - vyhovující, PN - potenciálně nevyhovující, N - nevyhovující, HMWB - silně ovlivněný vodní útvar

*) dle předběžného vymezení HMWB byl vodní útvar vyhodnocen jako přírodní nebo silně ovlivněný a následně zařazen do skupiny:

A - vodní útvary s nenávratně změněným stavem bránícím dosažení dobrého ekol. stavu a se zřejmě nenahraditelným užíváním

B - vodní útvary s vysokou pravděpodobností nedosažení dobrého ekologického stavu,

C - vodní útvary s rizikem nedosažení dobrého ekol. stavu, které však bude nutné posoudit po ustanovení referenčních podmínek.

Hydromorfologické ukazatele								
Vodní tok (správce *)	Délka [km]	Říční kontinuum - počet		Vzdouvání	Zpevnění břehů a koryta	Podélné hráze	Zastavěná území	Zatrubnění
		překážek	s rybochody					
Bobruvka (Pov)	4,5	2	0	0,2	2,1	1,8		

*) PM - Povodí Moravy, s.p., ZVHS - Zemědělská vodohospodářská správa, LČR - Lesy České republiky, s.p.

6. Záplavová území

Úseky toků se stanoveným záplavovým územím			
Tok	Říční km	Správce	Záplavové území stanoveno kým, kdy
Bobruvka (Loučka)	0,000 - 20,310	PM	KÚ JHM, 05/2008

7. Návrh opatření ve vodním útvaru

Opatření k dosažení cílů ochrany vod jako složky životního prostředí			
Kanalizace a ČOV			
ID opatření	Název opatření	Prog. opatř.	Poznámka
DY100089	Dolní Loučky - rekonstrukce kanalizace a ČOV	Ne	

Staré ekologické zátěže				
ID opatření	Název opatření	Obec	Prog. opatř.	Poznámka

Revitalizace vodních toků a odstraňování migračních překážek				
ID opatření	Název opatření	Správce v.t.*	Prog. opatř.	Poznámka

*) PM - Povodí Moravy, s.p., ZVHS - Zemědělská vodohospodářská správa, LČR - Lesy České republiky, s.p.

Obecná opatření		
ID opatření	Název opatření	Poznámka

Opatření na úseku ochrany před povodněmi				
ID opatření	Tok, lokalita (správce)	Ř. km	Navrhované opatření	Poznámka
	Bobruvka, Dolní Loučky (PM)		Protipovodňová hráz Mezihoří	záměry navrhovatelů

Suché nádrže				
ID opatření	Název opatření	Obec	Prog. opatř.	Poznámka

Plánované komplexní pozemkové úpravy			
Katastrální území	Obec	Pozemkový úřad	Poznámka

8. Odhad dopadu opatření k r. 2015 na celkový stav

Celk. stav VÚ
nevyhovující

Poznámky k navrhovaným opatřením: