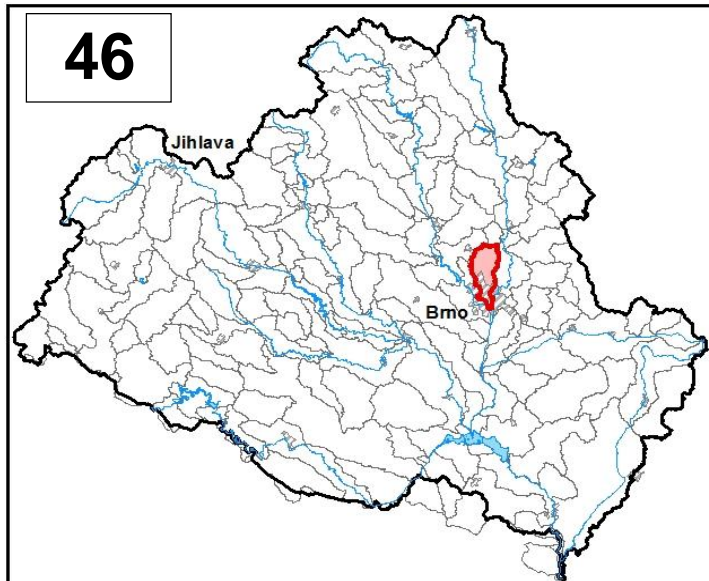


Průvodní list útvaru povrchových vod Plánu oblasti povodí Dyje 2010 - 2015

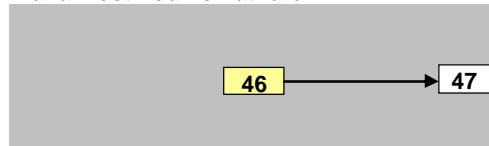
Ponávka po ústí do toku Svratka		Pracovní číslo VÚ	D046
Kraj (kraje)	Jihomoravský	ID	41425000
Vodoprávní úřad (úřady)	Brno, Kuřim, Slapanice	ČHP	4-15-01-156

1. Charakteristika vodního útvaru



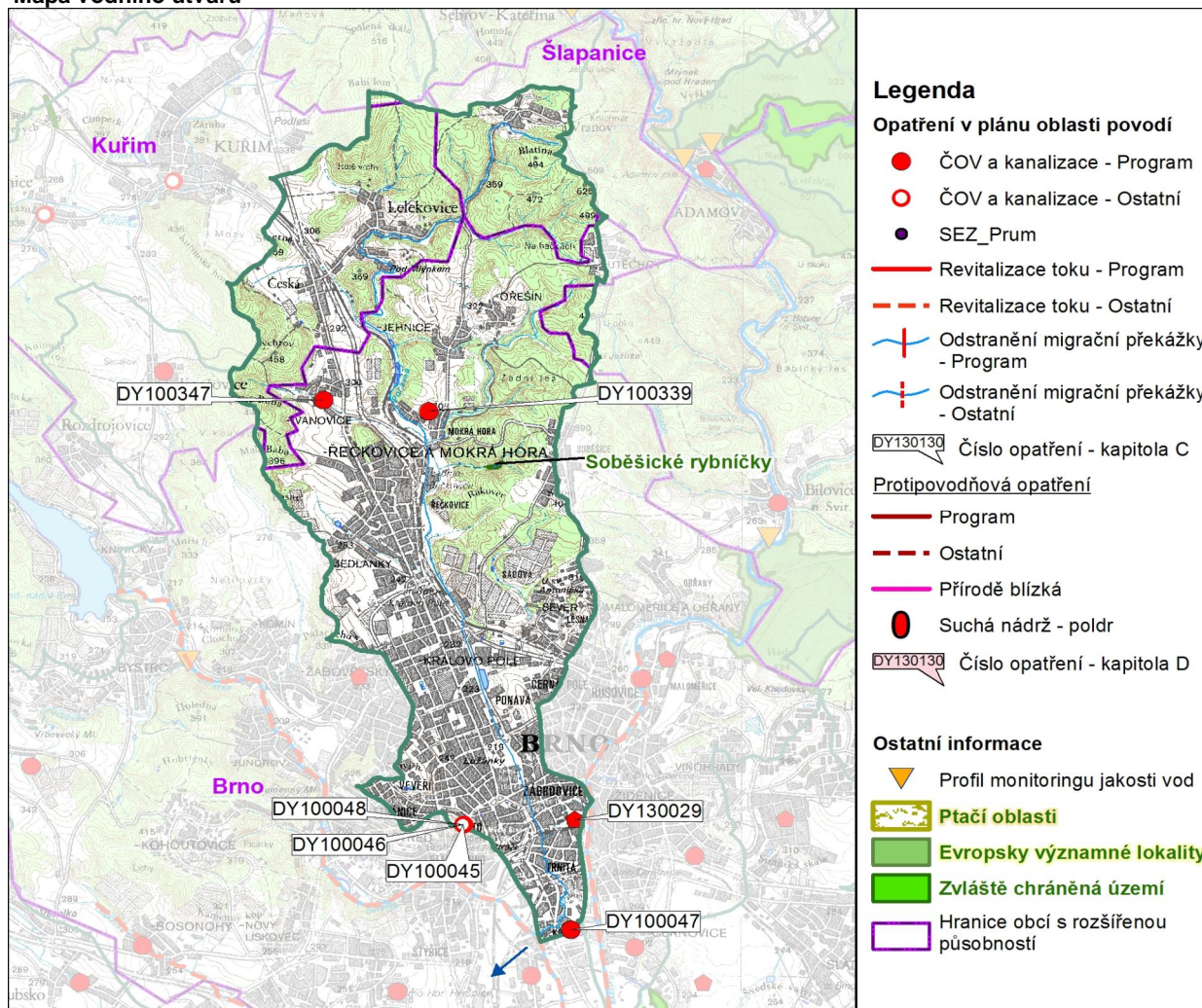
Počet obyvatel	124 077
Kategorie	řeka
Typ	11114
Ekoregion	Maďarská nížina
Nadmořská výška [m n. m.]	< 200
Geologický typ	křemitý
Řád Strahlera	4
Plocha povodí [km ²]	59,88
Délka páteřního toku [km]	20,5
Staničení páteřního toku [km]	0,0-20,5

Návaznost vodních útvarů



Hydrologické charakteristiky uzávěrového profilu (neověřená data) [m ³ /s]	Q _a	0,084
	Q _{330d}	0,030
	Q ₁	6,88
	Q ₁₀₀	37,4

Mapa vodního útvaru



- Legenda**
- ČOV a kanalizace - Program
 - ČOV a kanalizace - Ostatní
 - SEZ_Prum
 - Revitalizace toku - Program
 - - - Revitalizace toku - Ostatní
 - Odstranění migrační překážky - Program
 - - - Odstranění migrační překážky - Ostatní
 - DY130130 Číslo opatření - kapitola C
 - Protipovodňová opatření**
 - Program
 - - - Ostatní
 - Přírodě blízká
 - Suchá nádrž - poldr
 - DY130130 Číslo opatření - kapitola D
 - Ostatní informace**
 - ▼ Profil monitoringu jakosti vod
 - Ptačí oblasti
 - Evropsky významné lokality
 - Zvláště chráněná území
 - Hranice obcí s rozšířenou působností

Využití území		
Popis	%	km ²
Umělé přetvořené plochy	38,5	23,0
Orná půda	13,0	7,8
Trvalé plodiny	0,0	0,0
Travní porosty	0,4	0,3
Smišené zemědělské oblasti	7,1	4,2
Les, polopřirodní vegetace	41,0	24,6
Mokřady	0,0	0,0
Vody	0,0	0,0

2. Chráněná území vázaná na vodní prostředí

ID	Název CHÚ	Druh
1043	Soběšické rybníčky	PP

*) EVL - evropsky významná lokalita, PO - ptačí oblast

PP - přírodní památka, PR - přírodní rezervace

3. Užívání vody (stav z VH bilance roku 2008)

Odběry vody povrchové				
Odvětví	Skutečné		Povolené	Počet odb.
	tis.m ³ /rok	l/s	tis.m ³ /rok	
vodovody				
zeměděl.				
energetika				
průmysl	52,8	1,7	295,6	1
ostatní				
celkem	52,8	1,7	295,6	1

Výčet odběrů	Vodní tok	Účel *	l/s
Lachema Brno - Karásek	Odl. Ponáv	P	1,7

Vypouštění vod				
Odvětví	Skutečné		Povolené	Počet vyp.
	tis.m ³ /rok	l/s	tis.m ³ /rok	
komunální				
zeměděl.				
energetika				
průmysl				
ostatní				
celkem	0,0	0,0	0,0	0

Výčet vypouštění	Vodní tok	Typ *	l/s

* V - veřejné vodovody, K - komunální vypouštění, Z - zemědělství, E - energetika, P - průmysl, J - ostatní

Odběry vody podzemní				
Odvětví	Skutečné		Povolené	Počet odb.
	tis.m ³ /rok	l/s	tis.m ³ /rok	
vodáren.				
ostatní	50,2	1,6	18,0	2
celkem	50,2	1,6	18,0	2

Významné odběry	Místo	Účel *	l/s
sniž. hladiny pod. v.	Město Brno	J	1,1
Hotel International - studn.	Město Brno	J	0,5

Významná akumulace vody			
Nádrž	Vodní tok	Obj. [mil.m ³]	Odběr [mil.m ³ /r]

Bodové znečištění - souhrnné údaje [t/rok]				
BSK ₅	CHSK _{Cr}	N-NH ₄	N _{anorg}	P _{celk.}
Plošné znečištění				
Dusík - bilanční přebytek [kg/ha/rok]				20,05
Fosfor - vstup erozí [kg/ha/rok]				0,47
Podíl plochy zranitelných oblastí [%]				0,0

Další vlivy	

Významný převod vody	
Název	Kapacita [m ³ /s]
Náhon Zábřovice Trnitá (zaústění)	1,3

4. Monitoring jakosti povrchových vod v období 2005 - 2010

Kód profilu	Vodní tok	Název	Říční km	Reprezentativní	Použit pro hodnocení	Poznámka

5. Hodnocení stavu vodního útvaru

Profily použité pro hodnocení									
Kód profilu	Tok			Název	Ukazatele překračující limity				Poznámka
Ekologický stav									
FYZIKÁLNĚ-CHEMICKÉ SLOŽKY				BIOLOGICKÉ SLOŽKY					
V.F-CH.L.		SPECIF. ZNEČ. L.		RYBY		BENTOS		CHLOROFYL	
Přímé	Nepřímé	Přímé	Nepřímé	Přímé	Nepřímé	Přímé	Nepřímé	Přímé	Nepřímé
-	-	V	V	PN	b	-	PN	-	-
pot. nevyhovující		vyhovující		nevyhovující		pot. nevyhovující		-	
pot. nevyhovující				nevyhovující					
nevyhovující									

Chemický stav			
SYNTECKÉ LÁTKY		KOVY	
Přímé	Nepřímé	Přímé	Nepřímé
-	V	-	V
vyhovující		vyhovující	
vyhovující			

Celkový stav VU	
Ekologický stav	Chemický stav
nevyhovující	vyhovující
Celkový stav	
nevyhovující	

Silně ovlivněný vodní útvar	
HMWB	Důvody vymezení
ano	ochrana před povodněmi, urbanizace, zemědělství a lesnictví

Vyvětlivky: V - vyhovující, PN - potenciálně nevyhovující, N - nevyhovující, HMWB - silně ovlivněný vodní útvar

*) dle předběžného vymezení HMWB byl vodní útvar vyhodnocen jako přírodní nebo silně ovlivněný a následně zařazen do skupiny:

A - vodní útvary s nenávratně změněným stavem bránícím dosažení dobrého ekol. stavu a se zřejmě nenahraditelným užíváním

B - vodní útvary s vysokou pravděpodobností nedosažení dobrého ekologického stavu,

C - vodní útvary s rizikem nedosažení dobrého ekol. stavu, které však bude nutné posoudit po ustanovení referenčních podmínek.

Hydromorfologické ukazatele								
Vodní tok (správce *)	Délka [km]	Říční kontinuum - počet		Vzdouvání	Zpevnění břehů a koryta	Podélné hráze	Zastavěná území	Zatrubnění
		překážek	s rybochody					
Ponávka (ZVHS, B)	20,5				13,3			4,6

*) PM - Povodí Moravy, s.p., ZVHS - Zemědělská vodohospodářská správa, LČR - Lesy České republiky, s.p.

6. Záplavová území

Úseky toků se stanoveným záplavovým územím			
Tok	Říční km	Správce	Záplavové území stanoveno kým, kdy

7. Návrh opatření ve vodním útvaru

Opatření k dosažení cílů ochrany vod jako složky životního prostředí			
Kanalizace a ČOV			
ID opatření	Název opatření	Prog. opatř.	Poznámka
DY100045	Brno, retenční nádrž Jeneweinova	Ne	
DY100046	Brno, rekonstrukce kmenové stoky A, úsek Dufkovo nábřeží – Heršpická	Ne	
DY100048	Brno, ČOV Modřice – intenzifikace a rozšíření II	Ne	
DY100339	Brno - Rekonstrukce kmenové stoky C, Karásek - Loučky	Ano	
DY100347	Brno - Ivanovice - dostavba kanalizace, II. a IV. etapa	Ano	
DY100047	Brno, retenční nádrž Královka	Ano	

Staré ekologické zátěže				
ID opatření	Název opatření	Obec	Prog. opatř.	Poznámka
DY130029	JMP a.s. Brno	Brno	Ano	

Revitalizace vodních toků a odstraňování migračních překážek				
ID opatření	Název opatření	Správce v.t.*	Prog. opatř.	Poznámka

*) PM - Povodí Moravy, s.p., ZVHS - Zemědělská vodohospodářská správa, LČR - Lesy České republiky, s.p.

Obecná opatření		
ID opatření	Název opatření	Poznámka
DY100370	Opatření k omezení, případně zastavení vnosu zvlášť nebezpečných látek - Odstraňování znečištění z nelegálních skládek	

Opatření na úseku ochrany před povodněmi				
ID opatření	Tok, lokalita (správce)	Ř. km	Navrhované opatření	Poznámka

Plánované komplexní pozemkové úpravy			
Katastrální území	Obec	Pozemkový úřad	Poznámka

8. Odhad dopadu opatření k r. 2015 na celkový stav

Celk. stav VÚ
nevyhovující

Poznámky k navrhovaným opatřením: