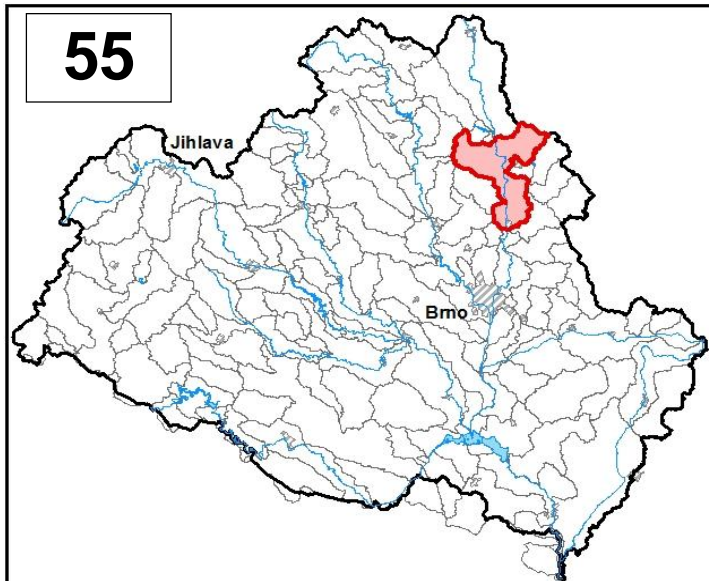


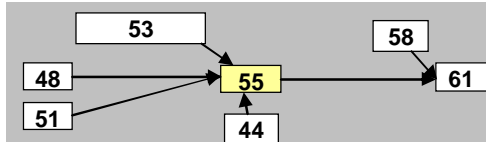
# Průvodní list útvary povrchových vod Plánu oblasti povodí Dyje 2010 - 2015

<b>Svitava po soutok s tokem Punkva</b>		Pracovní číslo VÚ	<b>D055</b>
Kraj (kraje)	Jihomoravský	ID	41501000
Vodoprávní úřad (úřady)	Boskovice, Blansko	ČHP	4-15-02-073
		Počet obyvatel	39 558
		Kategorie	řeka
		Typ	42125
		Ekoregion	Centrální Vysočina
		Nadmořská výška [m n. m.]	200-500
		Geologický typ	křemitý
		Řád Strahlera	5
		Plocha povodí [km <sup>2</sup> ]	236,48
		Délka páteřního toku [km]	27
		Staničení páteřního toku [km]	33,0-60,0

## 1. Charakteristika vodního útvaru

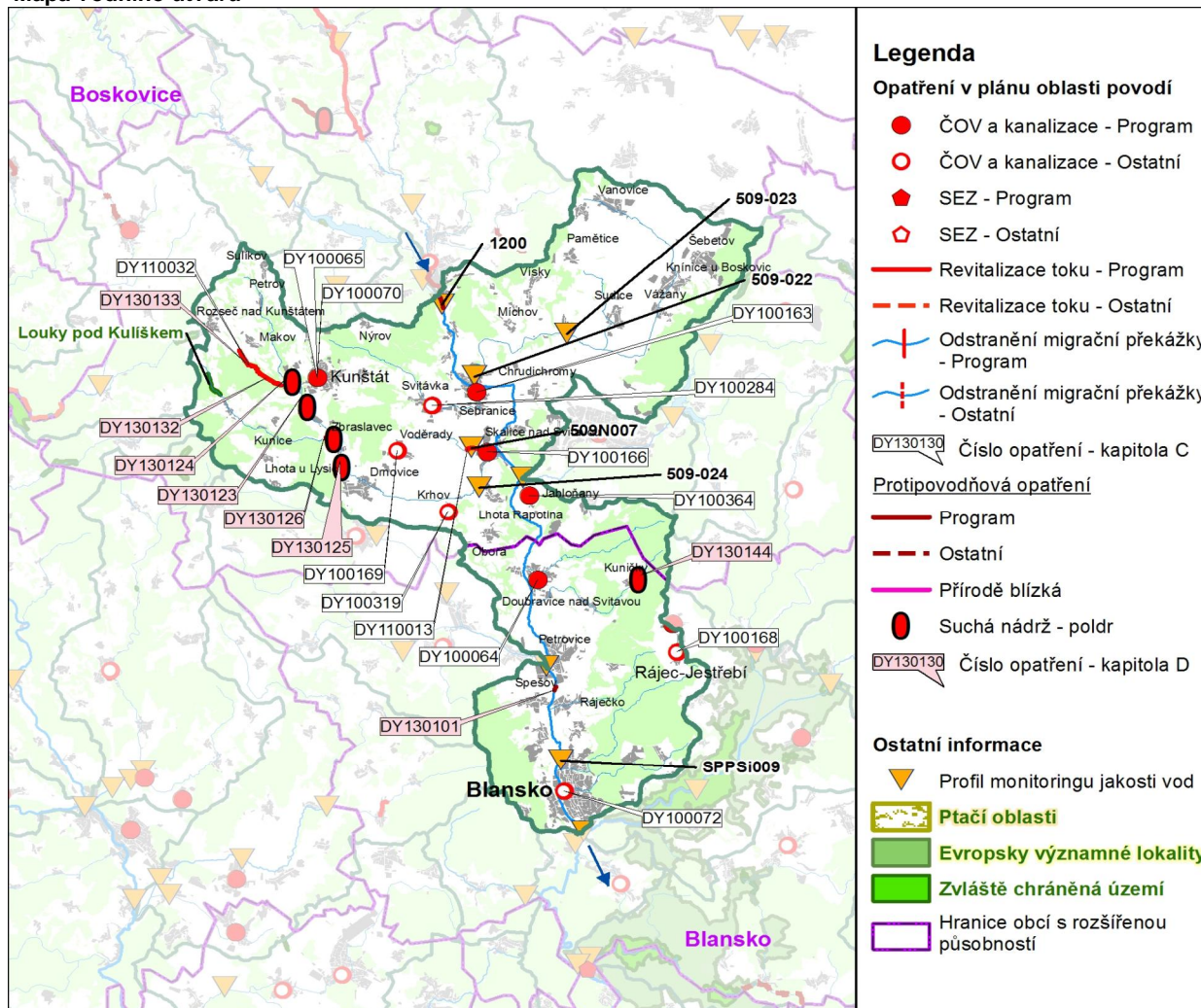


### Návaznost vodních útvarů



Hydrologické charakteristiky uzávěrového profilu (neověřená data) [m <sup>3</sup> /s]	Q <sub>a</sub>	3,29
	Q <sub>330d</sub>	1,36
	Q <sub>1</sub>	29,5
	Q <sub>100</sub>	134,4

## Mapa vodního útvaru



### Legenda

#### Opatření v plánu oblasti povodí

- ČOV a kanalizace - Program
- ČOV a kanalizace - Ostatní
- ◆ SEZ - Program
- ◇ SEZ - Ostatní
- Revitalizace toku - Program
- - - Revitalizace toku - Ostatní
- |— Odstranění migrační překážky - Program
- - -|— Odstranění migrační překážky - Ostatní

DY130130 Číslo opatření - kapitola C

#### Protipovodňová opatření

- Program
- - - Ostatní
- Příklad blízká
- Suchá nádrž - poldr
- DY130130 Číslo opatření - kapitola D

#### Ostatní informace

- ▼ Profil monitoringu jakosti vod
- ▭ Ptačí oblasti
- ▭ Evropsky významné lokality
- ▭ Zvláště chráněná území
- ▭ Hranice obcí s rozšířenou působností

Využití území		
Popis	%	km <sup>2</sup>
Umělé přetvořené plochy	7,2	17,0
Orná půda	47,3	111,8
Trvalé plodiny	0,3	0,8
Travní porosty	0,7	1,6
Smišené zemědělské oblasti	11,6	27,4
Les, polopřirodní vegetace	32,9	77,8
Mokřady	0,0	0,0
Vody	0,0	0,0

## 2. Chráněná území vázaná na vodní prostředí

ID	Název CHÚ	Druh
1808	Louky pod Kuliškem	PR

\*) EVL - evropsky významná lokalita, PO - ptačí oblast

PP - přírodní památka, PR - přírodní rezervace

## 3. Užívání vody (stav z VH bilance roku 2008)

Odběry vody povrchové				
Odvětví	Skutečné		Povolené	Počet odb.
	tis.m <sup>3</sup> /rok	l/s	tis.m <sup>3</sup> /rok	
vodovody				
zeměděl.				
energetika				
průmysl	32,8	1,0	21,0	1
ostatní				
<b>celkem</b>	<b>32,8</b>	<b>1,0</b>	<b>21,0</b>	<b>1</b>

Výčet odběrů	Vodní tok	Účel *	l/s
keramické závody - Rájec	Svitava	P	1,0

\* V - veřejné vodovody, K - komunální vypouštění, Z - zemědělství, E - energetika, P - průmysl, J - ostatní

Vypouštění vod				
Odvětví	Skutečné		Povolené	Počet vyp.
	tis.m <sup>3</sup> /rok	l/s	tis.m <sup>3</sup> /rok	
komunální	755,7	24,0	1 584,0	15
zeměděl.				
energetika				
průmysl	407,2	12,9	955,0	5
ostatní				
<b>celkem</b>	<b>1 162,9</b>	<b>36,9</b>	<b>2 538,9</b>	<b>20</b>

Výčet vypouštění	Vodní tok	Typ *	l/s
Tylex Letovice ČOV	Svitava	P	8,0
Město Rájec - Jestřebí-ČO	Svitava	K	7,2
Kunštát na Moravě ČOV	Petrůvka	K	4,6
Blansko - sanace (vypouště	Sloupečnick	P	3,2
obec Drnovice ČOV	Úmoří	K	2,3
Obec Vážany VK	Semíč	K	1,8
Šebetov ČOV	Osaka	K	1,6
Svitávka (součtově V1-V10	Svitava+Ser	K	1,4
Sudice VK	Sudický potok	K	1,1
Spešov ČOV	Svitava	K	1,0
Obec Skalice nad Svitavou	Svitava	P	0,8
dalších 9 vypouštění			3,9

Odběry vody podzemní				
Odvětví	Skutečné		Povolené	Počet odb.
	tis.m <sup>3</sup> /rok	l/s	tis.m <sup>3</sup> /rok	
vodáren.	1533,2	48,6	2368,5	22
ostatní	216,4	6,9	286,1	4
<b>celkem</b>	<b>1749,6</b>	<b>55,5</b>	<b>2654,6</b>	<b>26</b>
Významné odběry	Místo	Účel *	l/s	
Spešov (součt.)	Spešov	V	32,3	
Metra Blansko - sanace	Blansko	J	4,5	
Hliníky PJ1, Zámecký PJ2	Kunštát na	V	1,7	
dalších 23 odběrů			16,98	

Významná akumulace vody			
Nádrž	Vodní tok	Obj. [mil.m <sup>3</sup> ]	Odběr [mil.m <sup>3</sup> /r]

Bodové znečištění - souhrnné údaje [t/rok]				
BSK <sub>5</sub>	CHSK <sub>Cr</sub>	N-NH <sub>4</sub>	N <sub>anorg</sub>	P <sub>celk.</sub>
34,211	77,500	5,549	12,835	1,043
Plošné znečištění				
Dusík - bilanční přebytek [kg/ha/rok]				39,37
Fosfor - vstup erozí [kg/ha/rok]				1,36
Podíl plochy zranitelných oblastí [%]				62,5

Další vlivy	
odběr podzemní vody	

Významný převod vody	
Název	Kapacita [m <sup>3</sup> /s]

## 4. Monitoring jakosti povrchových vod v období 2005 - 2010

Kód profilu	Vodní tok	Název	Říční km	Reprezentativní	Použit pro hodnocení	Poznámka
1200	Svitava	Letovice	58,0	ne	ano	
SPPSi009	Svitava	Blansko	36,3	ano	ano	
509-022	Semíč			ne	ano	
509-023	Semíč			ne	ano	
509-024	Úmoří			ne	ano	
509N007	Voděracký potok			ne	ano	

## 5. Hodnocení stavu vodního útvaru

Profily použité pro hodnocení									
Kód profilu	Tok		Název	Ukazatele překračující limity				Poznámka	
SPPSi009	Svitava		Blansko						
Ekologický stav									
FYZIKÁLNĚ-CHEMICKÉ SLOŽKY				BIOLOGICKÉ SLOŽKY					
V.F-CH.L.		SPECIF. ZNEČ. L.		RYBY		BENTOS		CHLOROFYL	
Přímé	Nepřímé	Přímé	Nepřímé	Přímé	Nepřímé	Přímé	Nepřímé	Přímé	Nepřímé
N	-	V	V	PN	c	N	N	-	-
nevyhovující		vyhovující		pot. nevyhovující		nevyhovující			
nevyhovující				nevyhovující					
				nevyhovující					
BSK5, fosfor, dusičnany									

Chemický stav			
SYNTECKÉ LÁTKY		KOVY	
Přímé	Nepřímé	Přímé	Nepřímé
V	V	N	N
vyhovující		nevyhovující	
nevyhovující			
		Hg	Cd, Ni, Pb, Hg

Celkový stav VU	
Ekologický stav	Chemický stav
nevyhovující	nevyhovující
Celkový stav	
nevyhovující	

Silně ovlivněný vodní útvar	
HMWB	Důvody vymezení
ne	

Vyvětlivky: V - vyhovující, PN - potenciálně nevyhovující, N - nevyhovující, HMWB - silně ovlivněný vodní útvar

\*) dle předběžného vymezení HMWB byl vodní útvar vyhodnocen jako přírodní nebo silně ovlivněný a následně zařazen do skupiny:

A - vodní útvary s nenávratně změněným stavem bránícím dosažení dobrého ekol. stavu a se zřejmě nenahraditelným užíváním

B - vodní útvary s vysokou pravděpodobností nedosažení dobrého ekologického stavu,

C - vodní útvary s rizikem nedosažení dobrého ekol. stavu, které však bude nutné posoudit po ustanovení referenčních podmínek.

Hydromorfologické ukazatele								
Vodní tok (správce *)	Délka [km]	Říční kontinuum - počet		Vzdouvání	Zpevnění břehů a koryta	Podélné hráze	Zastavěná území	Zatrubnění
		překážek	s rybochody					
Chrábek (ZVHS, LČR)	8				1,7			
Petrůvka (LČR)	1,1				1,1			
Sebránek (ZVHS)	9,4				4,9	0,3		
Semíč (ZVHS)	18,8	2	0		17	1,5		
Svitava (Pov)	27	12	1	9	2,5			
Úmoří (LČR, ZVHS)	15,5	2	0		2			

\*) PM - Povodí Moravy, s.p., ZVHS - Zemědělská vodohospodářská správa, LČR - Lesy České republiky, s.p.

## 6. Záplavová území

Úseky toků se stanoveným záplavovým územím			
Tok	Říční km	Správce	Záplavové území stanoveno kým, kdy
Svitava	0,000 - 64,313	PM	KÚ JHM, 01/2004

## 7. Návrh opatření ve vodním útvaru

Opatření k dosažení cílů ochrany vod jako složky životního prostředí			
Kanalizace a ČOV			
ID opatření	Název opatření	Prog. opatř.	Poznámka
DY100064	Doubravice nad Svitavou - výstavba kanalizace a ČOV	Ano	
DY100065	Kunštát - Sychotín - dobudování a rekonstrukce kanalizace, rekonstrukce ČOV	Ano	
DY100070	Kunštát a místní části - II. Etapa - dobudování kanalizace	Ne	
DY100072	Vavřinec - výstavba kanalizace	Ne	
DY100163	Svitávka - dostavba kanalizace a výstavba ČOV	Ano	
DY100166	Skalice nad Svitavou - výstavba kanalizace a ČOV	Ano	
DY100168	Petrovice - vybudování kanalizace a ČOV	Ne	
DY100169	Voděřady - výstavba ČOV, rekonstrukce a výstavba kanalizace	Ne	
DY100284	Sebranice - výstavba kanalizace a ČOV	Ne	
DY100319	Krhov - výstavba kanalizace a ČOV	Ne	
DY100364	Lhota Rapotina - kanalizace a ČOV	Ano	

Staré ekologické zátěže				
ID opatření	Název opatření	Obec	Prog. opatř.	Poznámka

Revitalizace vodních toků a odstraňování migračních překážek				
ID opatření	Název opatření	Správce v.t.*	Prog. opatř.	Poznámka
DY110013	Obnova ekologických funkcí vodní nádrže ve Skalici	ZVHS	Ano	
DY110032	Sychotínský potok I + II.	LČR	Ano	

\* ) PM - Povodí Moravy, s.p., ZVHS - Zemědělská vodohospodářská správa, LČR - Lesy České republiky, s.p.

Obecná opatření		
ID opatření	Název opatření	Poznámka

Opatření na úseku ochrany před povodněmi				
ID opatření	Tok, lokalita (správce)	Ř. km	Navrhované opatření	Poznámka
DY130101	Svitava, Spešov (PM)		ochranné hráze	
DY130132	Sychotínský potok, Kunštát (LČR)	0,65-1,29	obnova podélného opevnění	
DY130133	Sychotínský potok, Kunštát (LČR)	1,29-2,74	obnova a výstavba podélného opevnění	
	Býkovka, Svitava, Rájec-Jestřebí (ZVHS)		Protipovodňová opatření v Rájci-Jestřebí-DÚR	záměry navrhovatelů
	Svitava, Doubravice nad Svitavou (PM)		Studie proveditelnosti Doubravice nad Svitavou-řešení nepřizpůsobivosti	záměry navrhovatelů
	Chrudichromský potok, Chrudichromy		Studie proveditelnosti PPO Chrudichromy	záměry navrhovatelů
	Holešínka, Kuničky (LČR)		Studie proveditelnosti Kuničky-komplexní PPO	záměry navrhovatelů
	Sebránek, Svitávka (ZVHS)		Studie proveditelnosti Svitávka-studie odtokových poměrů toku	záměry navrhovatelů
	Svitava, Křetinka, Letovice (PM)		Svitava-Letovice, zvýšení kapacity koryta km 59,934-62,244	záměry navrhovatelů

Suché nádrže				
ID opatření	Úmoří	Ř. km	Opis	Poznámka
DY130123	Petrůvka, Zbraslavce, Sychotín (LČR)		poldr Dianaberg	
DY130124	Petrůvka, Zbraslavce, Sychotín (LČR)		poldr Best	
DY130125	Úmoří, Zbraslavce (LČR)		poldr Úmoří I.	
DY130126	Úmoří, Zbraslavce (LČR)		poldr Úmoří II.	
DY130144	Holešínka, Kuničky (LČR)		poldr	

Plánované komplexní pozemkové úpravy			
Katastrální území	Obec	Pozemkový úřad	Poznámka
Lysice	Lysice	Blansko	zahájení přípravy 2007
Bořítov	Bořítov	Blansko	zahájení přípravy 2007
Rájec Jestřebí (Jestřebí)	Rájec Jestřebí	Blansko	zahájení přípravy 2007
Rájec Jestřebí (Rájec)	Rájec Jestřebí	Blansko	zahájení přípravy 2007
Drnovice	Drnovice	Blansko	zahájení přípravy 2007
Černá Hora	Černá Hora	Blansko	zahájení přípravy 2007
Spešov	Spešov	Blansko	zahájení přípravy 2008
Borotín u Boskovic	Borotín	Blansko	zahájení přípravy 2008
Doubravice nad Svitavou	Doubravice nad Svitavou	Blansko	zahájení přípravy 2008
Klemov	Doubravice nad Svitavou	Blansko	zahájení přípravy 2008
Němčice	Němčice	Blansko	zahájení přípravy 2008
Rozsíčka	Rozsíčka	Blansko	zahájení přípravy 2008
Holešín	Rájec Jestřebí	Blansko	zahájení přípravy 2008
Karolín	Rájec Jestřebí	Blansko	zahájení přípravy 2009
Skalice nad Svitavou	Skalice nad Svitavou	Blansko	zahájení přípravy 2010
Suchdol v Moravském krasu	Vavřinec	Blansko	zahájení přípravy 2010
Knínice	Knínice	Blansko	zahájení přípravy 2011
Sudice u Boskovic	Sudice	Blansko	zahájení přípravy 2011
Šebetov	Šebetov	Blansko	zahájení přípravy 2012
Svitávka	Svitávka	Blansko	zahájení přípravy 2013
Lhota Rapotina	Lhota Rapotina	Blansko	zahájení přípravy 2013
Těchov	Blansko	Blansko	zahájení přípravy 2014
Horní Lhota u Blanska	Blansko	Blansko	zahájení přípravy 2014
Petrovice u Blanska	Petrovice	Blansko	zahájení přípravy 2014
Ráječko	Ráječko	Blansko	zahájení přípravy 2015
Dolní Lhota	Blansko	Blansko	zahájení přípravy 2015
Hořice u Blanska	Blansko	Blansko	zahájení přípravy 2015
Makov	Makov	Blansko	zahájení přípravy 2015

## 8. Odhad dopadu opatření k r. 2015 na celkový stav

**Celk. stav VÚ**  
nevyhovující