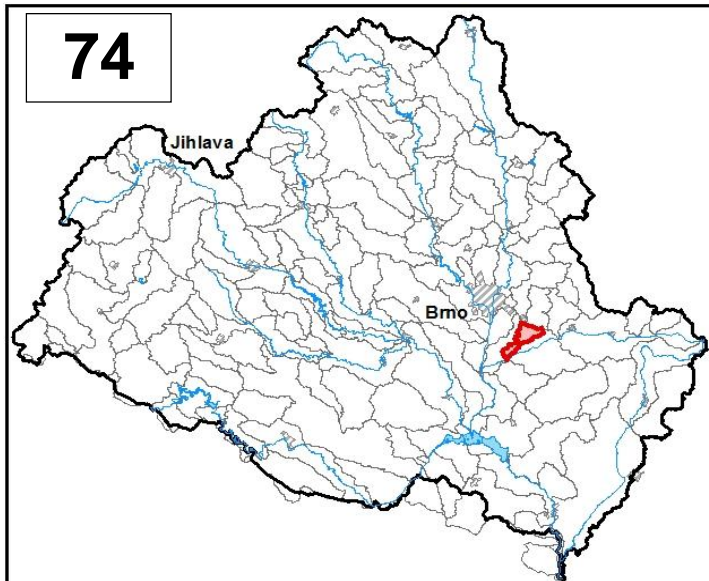


Průvodní list útvaru povrchových vod Plánu oblasti povodí Dyje 2010 - 2015

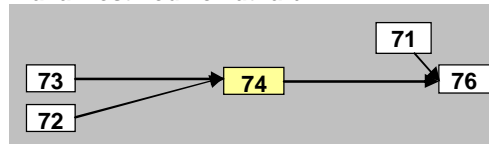
Říčka po ústí do toku Litava		Pracovní číslo VÚ	D074
Kraj (kraje)	Jihomoravský	ID	41636000
Vodoprávní úřad (úřady)	Šlapanice, Židlochovice	ČHP	4-15-03-104

1. Charakteristika vodního útvaru



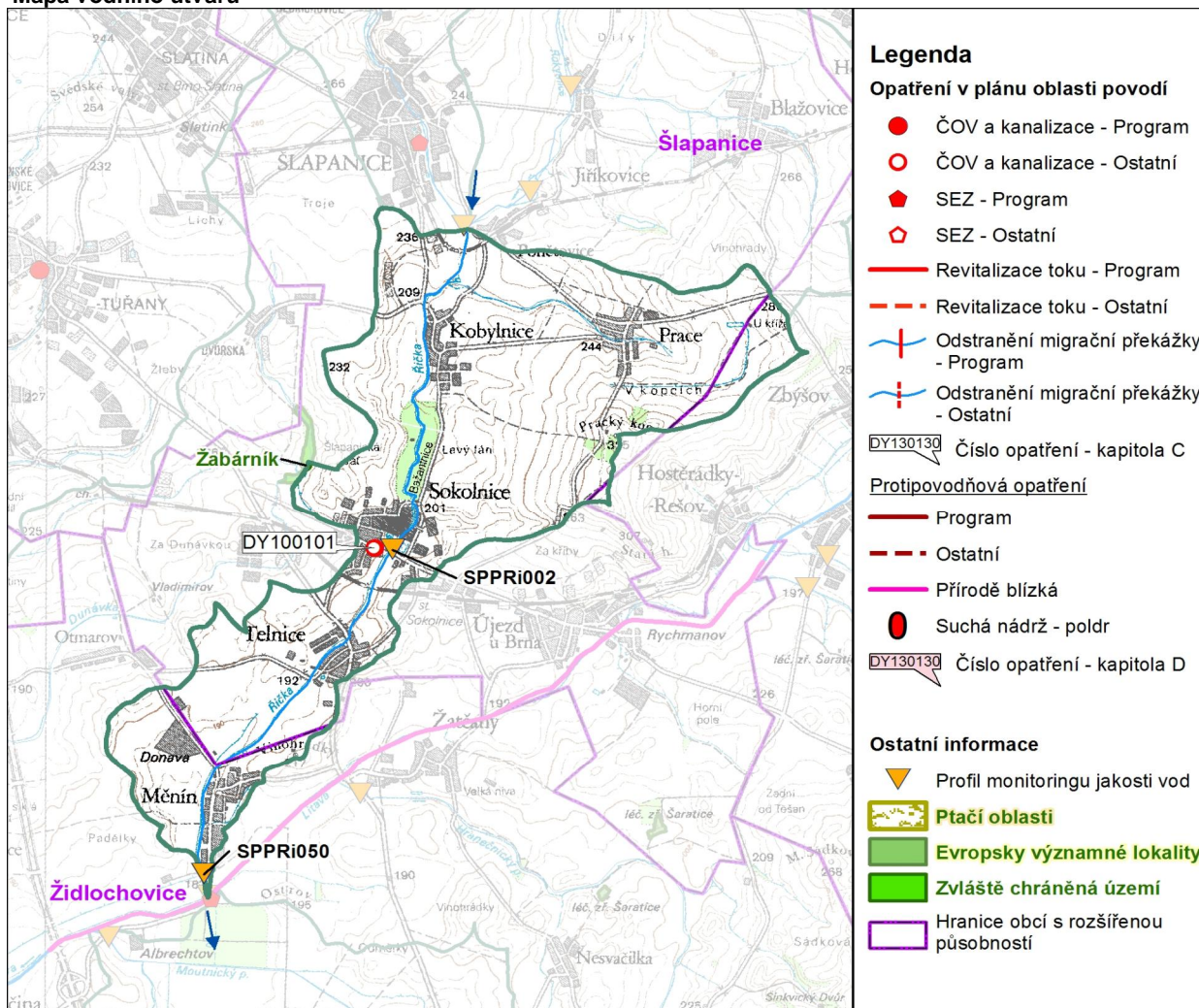
Počet obyvatel	6 139
Kategorie	řeka
Typ	11125
Ekoregion	Maďarská nížina
Nadmořská výška [m n. m.]	< 200
Geologický typ	křemitý
Řád Strahlera	5
Plocha povodí [km ²]	24,94
Délka páteřního toku [km]	10,3
Staničení páteřního toku [km]	0,0-10,3

Návaznost vodních útvarů



Hydrologické charakteristiky uzávěrového profilu (neověřená data) [m ³ /s]	Q _a	0,323
	Q _{330d}	0,065
	Q ₁	13,1
	Q ₁₀₀	35,0

Mapa vodního útvaru



Využití území		
Popis	%	km ²
Umělé přetvořené plochy	11,4	2,8
Orná půda	79,2	19,8
Trvalé plodiny	1,6	0,4
Travní porosty	0,0	0,0
Směšené zemědělské oblasti	5,2	1,3
Les, polopřirodní vegetace	2,5	0,6
Mokřady	0,0	0,0
Vody	0,0	0,0

2. Chráněná území vázaná na vodní prostředí

ID	Název CHÚ	Druh
1443	Žabárník	PP

*) EVL - evropsky významná lokalita, PO - ptačí oblast

PP - přírodní památka, PR - přírodní rezervace

3. Užívání vody (stav z VH bilance roku 2008)

Odběry vody povrchové				
Odvětví	Skutečné		Povolené	Počet odb.
	tis.m ³ /rok	l/s	tis.m ³ /rok	
vodovody				
zeměděl.	39,0	1,2	92,6	1
energetika				
průmysl				
ostatní				
celkem	39,0	1,2	92,6	1

Výčet odběrů	Vodní tok	Účel *	l/s
Trávníková školka Kobyln	Říčka	Z	1,2

Vypouštění vod				
Odvětví	Skutečné		Povolené	Počet vyp.
	tis.m ³ /rok	l/s	tis.m ³ /rok	
komunální	121,2	3,8	340,0	1
zeměděl.				
energetika				
průmysl				
ostatní				
celkem	121,2	3,8	340,0	1

Výčet vypouštění	Vodní tok	Typ *	l/s
Telnice ČOV	Říčka	K	3,8

* V - veřejné vodovody, K - komunální vypouštění, Z - zemědělství, E - energetika, P - průmysl, J - ostatní

Odběry vody podzemní				
Odvětví	Skutečné		Povolené	Počet odb.
	tis.m ³ /rok	l/s	tis.m ³ /rok	
vodáren.				
ostatní				
celkem	0,0	0,0	0,0	0

Významné odběry	Místo	Účel *	l/s

Významná akumulace vody			
Nádrž	Vodní tok	Obj. [mil.m ³]	Odběr [mil.m ³ /r]

Bodové znečištění - souhrnné údaje [t/rok]				
BSK ₅	CHSK _{Cr}	N-NH ₄	N _{anorg}	P _{celk.}
0,606	4,848	0,412	1,164	0,594

Plošné znečištění	
Dusík - bilanční přebytek [kg/ha/rok]	27,82
Fosfor - vstup erozí [kg/ha/rok]	0,74
Podíl plochy zranitelných oblastí [%]	100,0

Další vlivy	

Významný převod vody	
Název	Kapacita [m ³ /s]

4. Monitoring jakosti povrchových vod v období 2005 - 2010

Kód profilu	Vodní tok	Název	Říční km	Reprezentativní	Použit pro hodnocení	Poznámka
SPPRi002	Říčka (Zlatý potok)	Sokolnice	5,5	ne	ano	
SPPRi050	Říčka (Zlatý potok)	Měnin	0,3	ano	ne	

5. Hodnocení stavu vodního útvaru

Profily použité pro hodnocení									
Kód profilu	Tok		Název		Ukazatele překračující limity				Poznámka
Ekologický stav									
FYZIKÁLNĚ-CHEMICKÉ SLOŽKY				BIOLOGICKÉ SLOŽKY					
V.F-CH.L.		SPECIF. ZNEČ. L.		RYBY		BENTOS		CHLOROFYL	
Přímé	Nepřímé	Přímé	Nepřímé	Přímé	Nepřímé	Přímé	Nepřímé	Přímé	Nepřímé
-	-	N	N	PN	b	-	N	-	-
pot. nevyhovující		nevyhovující		nevyhovující		nevyhovující		-	
nevyhovující				nevyhovující					
nevyhovující				nevyhovující					
nevyhovující									

Chemický stav			
SYNTECKÉ LÁTKY		KOVY	
Přímé	Nepřímé	Přímé	Nepřímé
-	V	-	V
vyhovující		vyhovující	
vyhovující			

Celkový stav VU	
Ekologický stav	Chemický stav
nevyhovující	vyhovující
Celkový stav	
nevyhovující	

Silně ovlivněný vodní útvar	
HMWB	Důvody vymezení
ano	ochrana před povodněmi, urbanizace, zásobování vodou

Vyvětlivky: V - vyhovující, PN - potenciálně nevyhovující, N - nevyhovující, HMWB - silně ovlivněný vodní útvar

*) dle předběžného vymezení HMWB byl vodní útvar vyhodnocen jako přírodní nebo silně ovlivněný a následně zařazen do skupiny:

A - vodní útvary s nenávratně změněným stavem bránícím dosažení dobrého ekol. stavu a se zřejmě nenahraditelným užíváním

B - vodní útvary s vysokou pravděpodobností nedosažení dobrého ekologického stavu,

C - vodní útvary s rizikem nedosažení dobrého ekol. stavu, které však bude nutné posoudit po ustanovení referenčních podmínek.

Hydromorfologické ukazatele								
Vodní tok (správce *)	Délka [km]	Říční kontinuum - počet		Vzdouvání	Zpevnění břehů a koryta	Podélné hráze	Zastavěná území	Zatrubnění
		překážek	s rybochody					
Ř řka (Pov)	10,3	6	0	0,4	8,6	1,9		

*) PM - Povodí Moravy, s.p., ZVHS - Zemědělská vodohospodářská správa, LČR - Lesy České republiky, s.p.

6. Záplavová území

Úseky toků se stanoveným záplavovým územím			
Tok	Říční km	Správce	Záplavové území stanoveno kým, kdy
Ř řka (Zlatý potok)	0,000 - 16,000	PM	OkÚ RŽP Brno - venkov, 06/1993

7. Návrh opatření ve vodním útvaru

Opatření k dosažení cílů ochrany vod jako složky životního prostředí			
Kanalizace a ČOV			
ID opatření	Název opatření	Prog. opatř.	Poznámka
DY100101	Telnice - zkapacitnění ČOV a samostatné zaústění OV Sokolnic na ČOV	Ne	

Staré ekologické zátěže				
ID opatření	Název opatření	Obec	Prog. opatř.	Poznámka

Revitalizace vodních toků a odstraňování migračních překážek				
ID opatření	Název opatření	Správce v.t.*	Prog. opatř.	Poznámka

*) PM - Povodí Moravy, s.p., ZVHS - Zemědělská vodohospodářská správa, LČR - Lesy České republiky, s.p.

Obecná opatření		
ID opatření	Název opatření	Poznámka

Opatření na úseku ochrany před povodněmi				
ID opatření	Tok, lokalita (správce)	Ř. km	Navrhované opatření	Poznámka

Suché nádrže				

Plánované komplexní pozemkové úpravy			
Katastrální území	Obec	Pozemkový úřad	Poznámka
Měnin	Měnin	Brno - venkov	plánované
Újezd u Brna	Újezd u Brna	Brno - venkov	plánované
Zbýšov	Zbýšov	Vyškov	zahájení přípravy 2009
Hostěrádky	Hostěrádky - Rešov	Vyškov	zahájení přípravy 2010

8. Odhad dopadu
opatření k r. 2015
na celkový stav

Celk. stav VÚ
nevyhovující

Poznámky k navrhovaným opatřením: