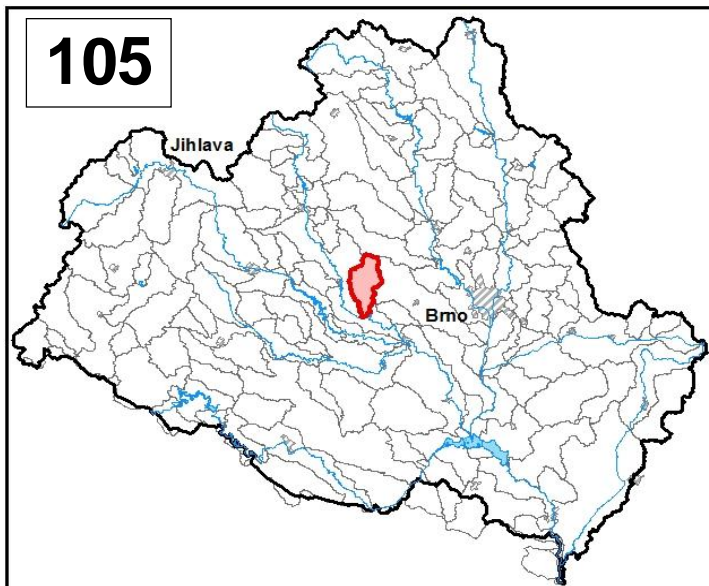


Průvodní list útvaru povrchových vod Plánu oblasti povodí Dyje 2010 - 2015

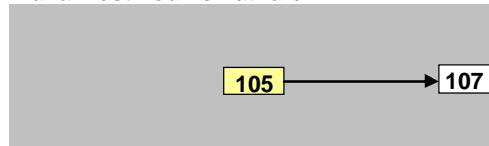
<b>Chvojnice po ústí do toku Oslava</b>		Pracovní číslo VÚ	<b>D105</b>
Kraj (kraje)	Vysočina, Jihomoravský	ID	41848000
Vodoprávní úřad (úřady)	Rosice, Ivančice, Náměšť nad Oslavou, Vel. Meziříčí	ČHP	4-16-02-090

1. Charakteristika vodního útvaru



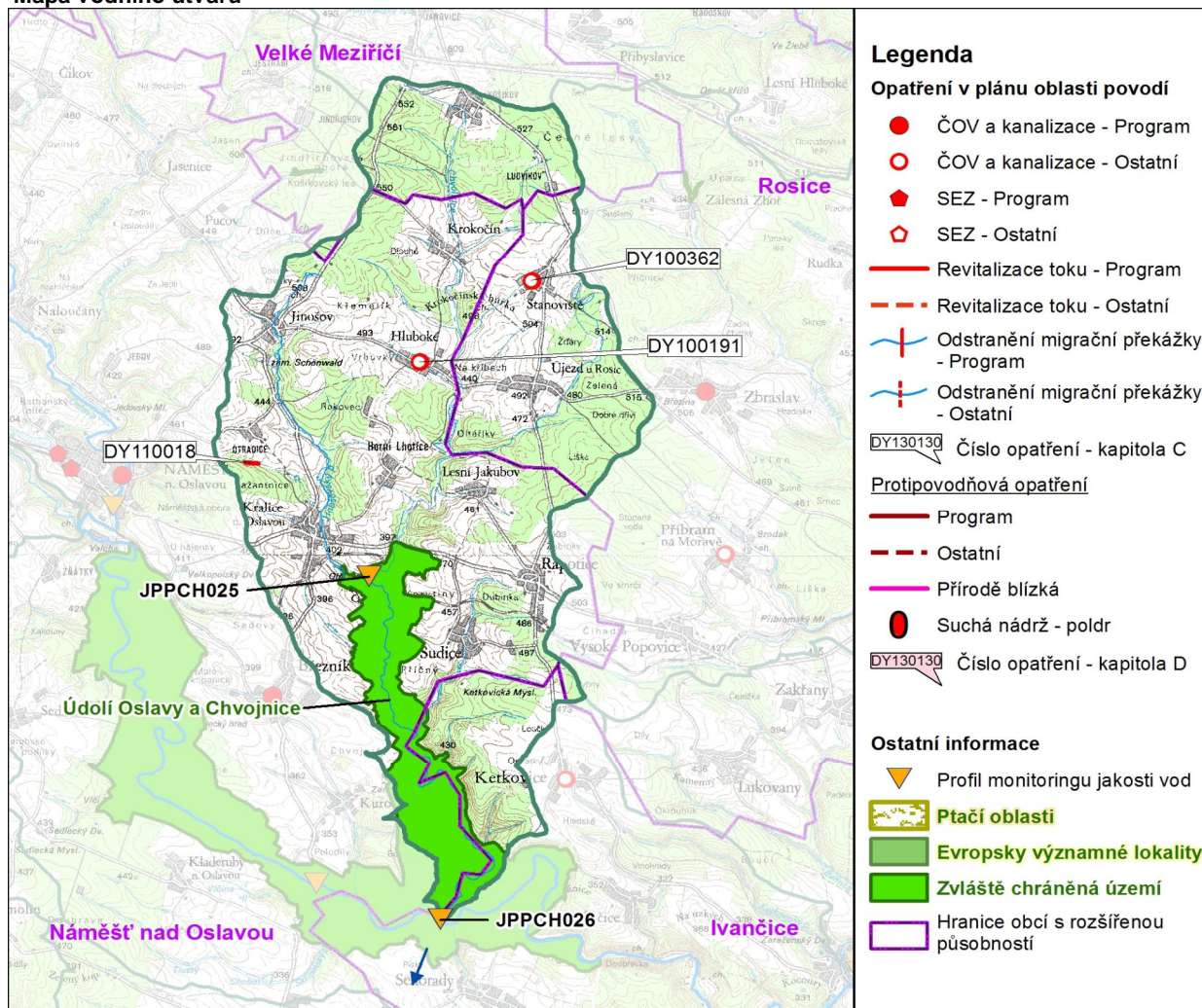
Počet obyvatel	3 451
Kategorie	řeka
Typ	42114
Ekoregion	Centrální Vysočina
Nadmořská výška [m n. m.]	200-500
Geologický typ	křemitý
Řád Strahlera	4
Plocha povodí [km <sup>2</sup> ]	63,77
Délka páteřního toku [km]	20,4
Staničení páteřního toku [km]	0,0-20,4

Návaznost vodních útvarů



Hydrologické charakteristiky uzávěrového profilu (neověřená data) [m <sup>3</sup> /s]	Q <sub>a</sub>	0,164
	Q <sub>330d</sub>	0,027
	Q <sub>1</sub>	5,40
	Q <sub>100</sub>	27,0

Mapa vodního útvaru



**Legenda**

**Opatření v plánu oblasti povodí**

- ČOV a kanalizace - Program
- ČOV a kanalizace - Ostatní
- ◆ SEZ - Program
- ◇ SEZ - Ostatní
- Revitalizace toku - Program
- - - Revitalizace toku - Ostatní
- +— Odstranění migrační překážky - Program
- - -+— Odstranění migrační překážky - Ostatní

DY130130 Číslo opatření - kapitola C

**Protipovodňová opatření**

- Program
- - - Ostatní
- Přírodě blízká
- Suchá nádrž - poldr

DY130130 Číslo opatření - kapitola D

**Ostatní informace**

- ▼ Profil monitoringu jakosti vod
- ▭ Ptačí oblasti
- ▭ Evropsky významné lokality
- ▭ Zvláště chráněná území
- ▭ Hranice obcí s rozšířenou působností

Vyžití území		
Popis	%	km <sup>2</sup>
Umělé přetvořené plochy	5,3	3,4
Orná půda	44,9	28,6
Trvalé plodiny	0,0	0,0
Travní porosty	0,0	0,0
Smišené zemědělské oblasti	0,6	0,4
Les, polopřírodní vegetace	49,3	31,4
Mokřady	0,0	0,0
Vody	0,0	0,0

## 2. Chráněná území vázaná na vodní prostředí

ID	Název CHÚ	Druh
624	Údolí Oslavy a Chvojnice	PR

\*) EVL - evropsky významná lokalita, PO - ptačí oblast

PP - přírodní památka, PR - přírodní rezervace

## 3. Užívání vody (stav z VH bilance roku 2008)

Odběry vody povrchové				
Odvětví	Skutečné		Povolené	Počet odb.
	tis.m <sup>3</sup> /rok	l/s	tis.m <sup>3</sup> /rok	
vodovody				
zeměděl.				
energetika				
průmysl				
ostatní				
celkem	0,0	0,0	0,0	0

Výčet odběrů	Vodní tok	Účel *	l/s

Vypouštění vod				
Odvětví	Skutečné		Povolené	Počet vyp.
	tis.m <sup>3</sup> /rok	l/s	tis.m <sup>3</sup> /rok	
komunální	29,1	0,9	46,5	1
zeměděl.				
energetika				
průmysl				
ostatní	8,1	0,3	137,0	1
celkem	37,2	1,2	183,5	2

Výčet vypouštění	Vodní tok	Typ *	l/s
Rapotice - Sudice ČOV	Sudický p.	K	0,9
V. věžnice - Rapotice, L. Jabežejm. přítok		J	0,3

\* V - veřejné vodovody, K - komunální vypouštění, Z - zemědělství, E - energetika, P - průmysl, J - ostatní

Odběry vody podzemní				
Odvětví	Skutečné		Povolené	Počet odb.
	tis.m <sup>3</sup> /rok	l/s	tis.m <sup>3</sup> /rok	
vodáren.	18,8	0,6	30,0	1
ostatní				
celkem	18,8	0,6	30,0	1

Významné odběry	Místo	Účel *	l/s
Rapotice (zdroj Sudice)	Rapotice	V	0,6

Bodové znečištění - souhrnné údaje [t/rok]				
BSK <sub>5</sub>	CHSK <sub>Cr</sub>	N-NH <sub>4</sub>	N <sub>anorg</sub>	P <sub>celk.</sub>
0,138	2,001	0,023	0,346	0,227

Plošné znečištění	
Dusík - bilanční přebytek [kg/ha/rok]	35,62
Fosfor - vstup erozí [kg/ha/rok]	0,94
Podíl plochy zranitelných oblastí [%]	0,0

Další vlivy

Významná akumulace vody			
Nádrž	Vodní tok	Obj. [mil.m <sup>3</sup> ]	Odběr [mil.m <sup>3</sup> /r]

Významný převod vody	
Název	Kapacita [m <sup>3</sup> /s]

## 4. Monitoring jakosti povrchových vod v období 2005 - 2010

Kód profilu	Vodní tok	Název	Říční km	Reprezentativní	Použit pro hodnocení	Poznámka
JPPCH025	Chvojnice	Olšinský mlýn	8,9	ne	ne	
JPPCH026	Chvojnice	ústí	0,0	ano	ne	

## 5. Hodnocení stavu vodního útvaru

Profily použité pro hodnocení									
Kód profilu	Tok		Název		Ukazatele překračující limity			Poznámka	
Ekologický stav									
FYZIKÁLNĚ-CHEMICKÉ SLOŽKY				BIOLOGICKÉ SLOŽKY					
V.F-CH.L.		SPECIF. ZNEČ. L.		RYBY		BENTOS		CHLOROFYL	
Přímé	Nepřímé	Přímé	Nepřímé	Přímé	Nepřímé	Přímé	Nepřímé	Přímé	Nepřímé
-	-	V	V	V	přírodní	-	PN	-	-
pot. nevyhovující		vyhovující		vyhovující		pot. nevyhovující			
pot. nevyhovující				pot. nevyhovující					
				pot. nevyhovující					

Chemický stav			
SYNTECKÉ LÁTKY		KOVY	
Přímé	Nepřímé	Přímé	Nepřímé
-	V	-	V
vyhovující		vyhovující	
vyhovující			

Celkový stav VU	
Ekologický stav	Chemický stav
pot. nevyhovující	vyhovující
Celkový stav	
pot. nevyhovující	

Silně ovlivněný vodní útvar	
HMWB	Důvody vymezení
ne	

Vyvětlivky: V - vyhovující, PN - potenciálně nevyhovující, N - nevyhovující, HMWB - silně ovlivněný vodní útvar

\*) dle předběžného vymezení HMWB byl vodní útvar vyhodnocen jako přírodní nebo silně ovlivněný a následně zařazen do skupiny:

A - vodní útvary s nenávratně změněným stavem bránícím dosažení dobrého ekol. stavu a se zřejmě nenahraditelným užíváním

B - vodní útvary s vysokou pravděpodobností nedosažení dobrého ekologického stavu,

C - vodní útvary s rizikem nedosažení dobrého ekol. stavu, které však bude nutné posoudit po ustanovení referenčních podmínek.

Hydromorfologické ukazatele								
Vodní tok (správce *)	Délka [km]	Říční kontinuum - počet		Vzdouvání	Zpevnění břehů a koryta	Podélné hráze	Zastavěná území	Zatrubnění
		překážek	s rybochody					
Chvojnice (LČR)	20,4	6	0	0,1	3,1			
Jinošovský p. (ZVHS, LČR)	7				0,8			

\*) PM - Povodí Moravy, s.p., ZVHS - Zemědělská vodohospodářská správa, LČR - Lesy České republiky, s.p.

## 6. Záplavová území

Úseky toků se stanoveným záplavovým územím			
Tok	Říční km	Správce	Záplavové území stanoveno kým, kdy

## 7. Návrh opatření ve vodním útvaru

Opatření k dosažení cílů ochrany vod jako složky životního prostředí			
Kanalizace a ČOV			
ID opatření	Název opatření	Prog. opatř.	Poznámka
DY100191	Hluboké, Újezd u Rosic, Krokočín - výstavba ČOV a kanalizace	Ne	
DY100362	Stanoviště - výstavba ČOV a kanalizace	Ne	

Staré ekologické zátěže				
ID opatření	Název opatření	Obec	Prog. opatř.	Poznámka

Revitalizace vodních toků a odstraňování migračních překážek				
ID opatření	Název opatření	Správce v.t.*	Prog. opatř.	Poznámka
DY110018	Revitalizace prav. př. Jinošovky, Kralice	LČR	Ano	

\* ) PM - Povodí Moravy, s.p., ZVHS - Zemědělská vodohospodářská správa, LČR - Lesy České republiky, s.p.

Obecná opatření		
ID opatření	Název opatření	Poznámka

Opatření na úseku ochrany před povodněmi				
ID opatření	Tok, lokalita (správce)	Ř. km	Navrhované opatření	Poznámka

Suché nádrže				

Plánované komplexní pozemkové úpravy			
Katastrální území	Obec	Pozemkový úřad	Poznámka
Stanoviště na Moravě	Stanoviště	Brno - venkov	plánované
Újezd u Rosic	Újezd u Rosic	Brno - venkov	plánované
Horní Lhotice	Kralice nad Oslavou	Třebíč	zahájení přípravy 2007
Jinošov	Jinošov	Třebíč	zahájení přípravy 2007
Kralice nad Oslavou	Kralice nad Oslavou	Třebíč	zahájení přípravy 2012
Březník	Březník	Třebíč	zahájení přípravy 2014
Otradice	Náměšř nad Oslavou	Třebíč	zahájení přípravy 2015

8. Odhad dopadu  
opatření k r. 2015  
na celkový stav

**Celk. stav VÚ**  
pot. nevyhovující

Poznámky k navrhovaným opatřením: