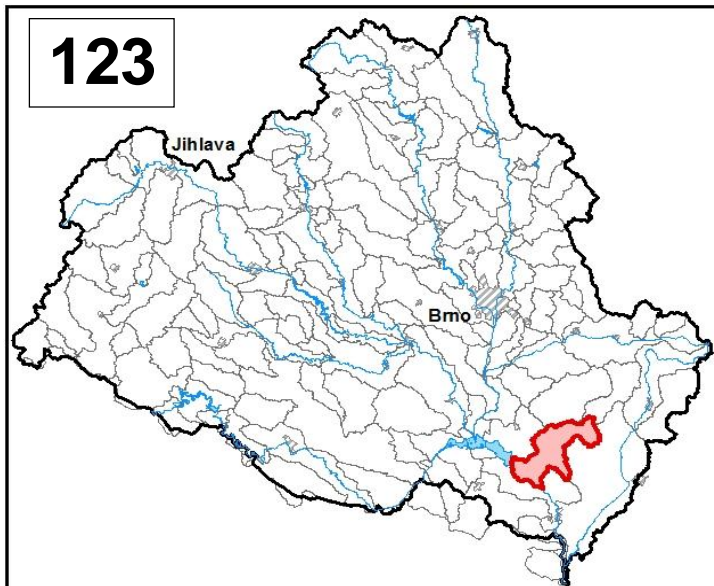


Průvodní list útvaru povrchových vod Plánu oblasti povodí Dyje 2010 - 2015

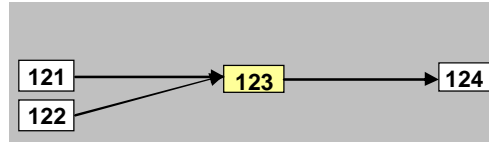
Trkmanka po ústí do toku Dyje		Pracovní číslo VÚ	D123
Kraj (kraje)	Jihomoravský	ID	41990000
Vodoprávní úřad (úřady)	Hustopeče, Hodonín, Břeclav	ČHP	4-17-01-045/3

1. Charakteristika vodního útvaru



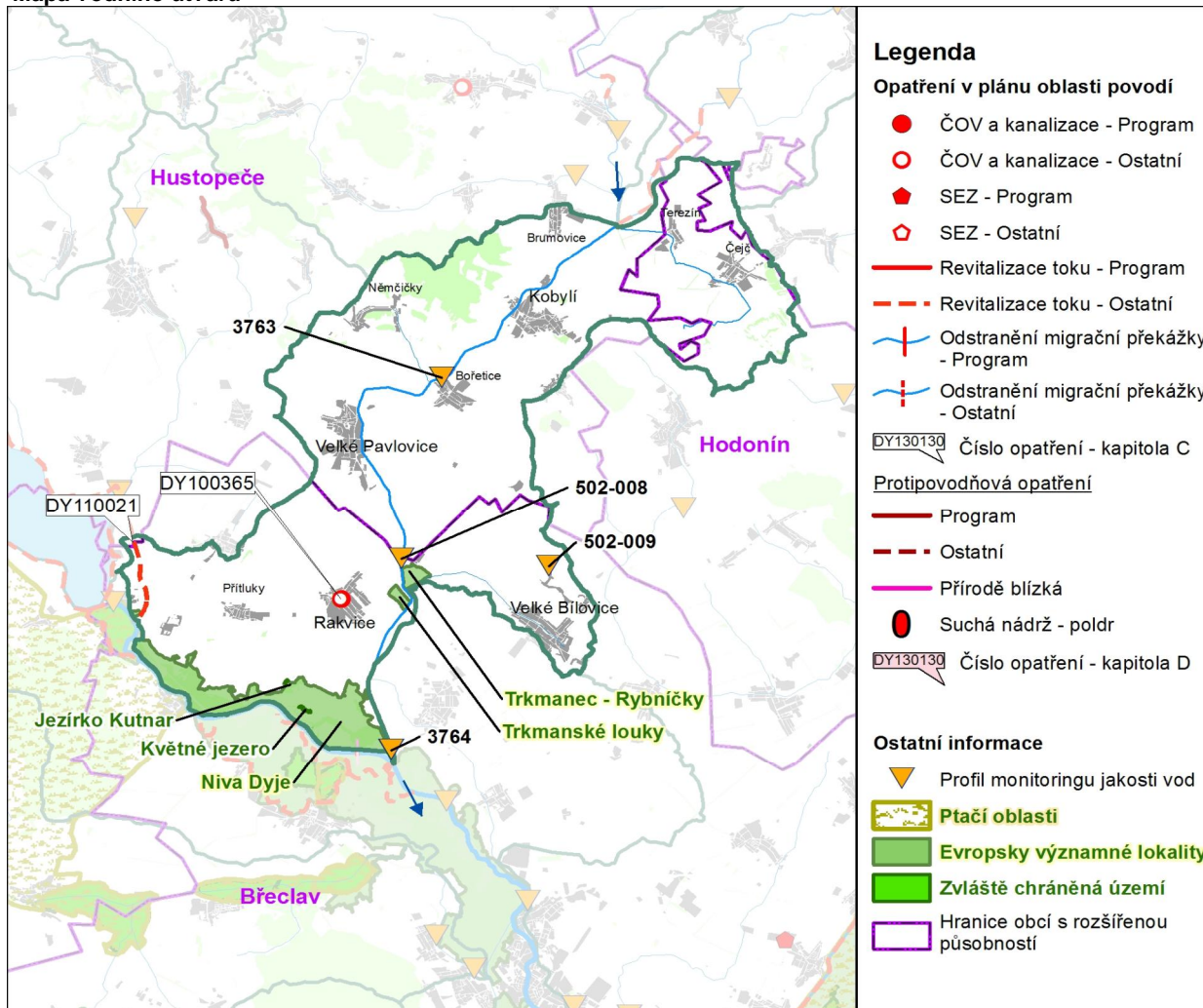
Počet obyvatel	16 371
Kategorie	řeka
Typ	11125
Ekoregion	Maďarská nížina
Nadmořská výška [m n. m.]	< 200
Geologický typ	křemitý
Řád Strahlera	5
Plocha povodí [km ²]	138,18
Délka páteřního toku [km]	21,4
Staničení páteřního toku [km]	0,0-21,4

Návaznost vodních útvarů



Hydrologické charakteristiky uzávěrového profilu (neověřená data) [m ³ /s]	Q _a	0,440
	Q _{330d}	0,088
	Q ₁	14,7
	Q ₁₀₀	57,0

Mapa vodního útvaru



Využití území		
Popis	%	km ²
Umělé přetvořené plochy	6,3	8,8
Orná půda	60,4	83,5
Trvalé plodiny	15,0	20,7
Travní porosty	0,5	0,7
Směšené zemědělské oblasti	12,9	17,8
Les, polopřírodní vegetace	4,9	6,8
Mokřady	0,0	0,0
Vody	0,0	0,0

2. Chráněná území vázaná na vodní prostředí

ID	Název CHÚ	Druh
147	Jezírko Kutnar	PP
203	Květné jezero	PP
CZ0624099	Niva Dyje	EVL
CZ0622037	Trkmanec - Rybníčky	EVL
CZ0622026	Trkmanské louky	EVL

*) EVL - evropsky významná lokalita, PO - ptačí oblast
PP - přírodní památka, PR - přírodní rezervace

3. Užívání vody (stav z VH bilance roku 2008)

Odběry vody povrchové				
Odvětví	Skutečné		Povolené	Počet odb.
	tis.m ³ /rok	l/s	tis.m ³ /rok	
vodovody				
zeměděl.				
energetika				
průmysl				
ostatní				
celkem	0,0	0,0	0,0	0

Výčet odběrů	Vodní tok	Účel *	l/s

Vypouštění vod				
Odvětví	Skutečné		Povolené	Počet vyp.
	tis.m ³ /rok	l/s	tis.m ³ /rok	
komunální	633,9	20,1	1 013,0	7
zeměděl.				
energetika				
průmysl	419,6	13,3	650,0	2
ostatní				
celkem	1 053,5	33,4	1 663,0	9

Výčet vypouštění	Vodní tok	Typ *	l/s
Město Velké Bílovice ČOV	Bílovický p.	P	11,4
Velké Pavlovice ČOV	Trkmanka	K	10,2
Čejč (část obce) ČOV	Čejčský p.	K	3,3
VaK Břeclav - Rakvice ČOV	Ladenská st.	K	2,4
Vinium Velké Pavlovice	Trkmanka	P	1,9
VaK Břeclav - Kobyly ČOV	Trkmanka	K	1,8
Obec Němčičky ČOV	Němčický p.	K	1,5
VaK Břeclav - Přítluky ČOV	závlahový k.	K	0,7
Terezín V1,V2	Čejčský p.	K	0,2

* V - veřejné vodovody, K - komunální vypouštění, Z - zemědělství, E - energetika, P - průmysl, J - ostatní

Odběry vody podzemní				
Odvětví	Skutečné		Povolené	Počet odb.
	tis.m ³ /rok	l/s	tis.m ³ /rok	
vodáren.	1183,0	37,5	1590,0	1
ostatní	19,6	0,6	20,0	1
celkem	1202,6	38,1	1610,0	2

Významné odběry	Místo	Účel *	l/s
VaK Břeclav - Zaječí	Zaječí	V	37,5
ZD Velké Bílovice	V. Bílovice	J	0,6

Významná akumulace vody			
Nádrž	Vodní tok	Obj. [mil.m ³]	Odběr [mil.m ³ /r]

Bodové znečištění - souhrnné údaje [t/rok]				
BSK ₅	CHSK _{Cr}	N-NH ₄	N _{anorg}	P _{celk.}
13,962	61,679	6,305	11,802	1,585
Plošné znečištění				
Dusík - bilanční přebytek [kg/ha/rok]				34,82
Fosfor - vstup erozí [kg/ha/rok]				1,86
Podíl plochy zranitelných oblastí [%]				98,7

Další vlivy	
šterkoviště	

Významný převod vody	
Název	Kapacita [m ³ /s]
Kanáal K7 - Trníček (zaústění)	

4. Monitoring jakosti povrchových vod v období 2005 - 2010

Kód profilu	Vodní tok	Název	Říční km	Reprezentativní	Použit pro hodnocení	Poznámka
3763	Trkmanka	Bořetice	14,3	ne	ano	
3764	Trkmanka	Podivín	0,5	ano	ano	
502-008	Trkmanka	Rakvice	6,6	ne	ano	
502-009	Bílovický potok			ne	ano	

5. Hodnocení stavu vodního útvaru

Profily použité pro hodnocení									
Kód profilu	Tok		Název	Ukazatele překračující limity				Poznámka	
3764, 502-008	Trkmanka		Podivín						
Ekologický stav									
FYZIKÁLNĚ-CHEMICKÉ SLOŽKY				BIOLOGICKÉ SLOŽKY					
V.F-CH.L.		SPECIF. ZNEČ. L.		RYBY		BENTOS		CHLOROFYL	
Přímé	Nepřímé	Přímé	Nepřímé	Přímé	Nepřímé	Přímé	Nepřímé	Přímé	Nepřímé
N	-	V	V	PN	b	N	N	-	-
nevyhovující		vyhovující		nevyhovující		nevyhovující			
nevyhovující				nevyhovující					
nevyhovující									
BSK5, rozp. O2, fosfor, dusičnany, sírany, teplota									

Chemický stav			
SYNTECKÉ LÁTKY		KOVY	
Přímé	Nepřímé	Přímé	Nepřímé
V	V	V	V
vyhovující		vyhovující	
vyhovující			

Celkový stav VU	
Ekologický stav	Chemický stav
nevyhovující	vyhovující
Celkový stav	
nevyhovující	

Silně ovlivněný vodní útvar	
HMWB	Důvody vymezení
ano	ochrana před povodněmi, urbanizace, zemědělství a lesnictví

Vyvětlivky: V - vyhovující, PN - potenciálně nevyhovující, N - nevyhovující, HMWB - silně ovlivněný vodní útvar

*) dle předběžného vymezení HMWB byl vodní útvar vyhodnocen jako přírodní nebo silně ovlivněný a následně zařazen do skupiny:

A - vodní útvary s nenávratně změněným stavem bránícím dosažení dobrého ekol. stavu a se zřejmě nenahraditelným užíváním

B - vodní útvary s vysokou pravděpodobností nedosažení dobrého ekologického stavu,

C - vodní útvary s rizikem nedosažení dobrého ekol. stavu, které však bude nutné posoudit po ustanovení referenčních podmínek.

Hydromorfologické ukazatele								
Vodní tok (správce *)	Délka [km]	Říční kontinuum - počet		Vzdouvání	Zpevnění břehů a koryta	Podélné hráze	Zastavěná území	Zatrubnění
		překážek	s rybochody					
Čejčský potok (ZVHS)	5				5			
Trkmanka (Pov)	21,4				21,4	10		

*) PM - Povodí Moravy, s.p., ZVHS - Zemědělská vodohospodářská správa, LČR - Lesy České republiky, s.p.

6. Záplavová území

Úseky toků se stanoveným záplavovým územím			
Tok	Říční km	Správce	Záplavové území stanoveno kým, kdy
Trkmanka	0,000 - 23,918	PM	OkÚ RŽP Břeclav, 08/1991

7. Návrh opatření ve vodním útvaru

Opatření k dosažení cílů ochrany vod jako složky životního prostředí			
Kanalizace a ČOV			
ID opatření	Název opatření	Prog. opatř.	Poznámka
DY100365	Rakvice - rekonstrukce ČOV	Ne	

Staré ekologické zátěže				
ID opatření	Název opatření	Obec	Prog. opatř.	Poznámka

Revitalizace vodních toků a odstraňování migračních překážek				
ID opatření	Název opatření	Správce v.t.*	Prog. opatř.	Poznámka
DY110021	Překonání migrační bariéry VDNM II - střední	PM	Ne	

*) PM - Povodí Moravy, s.p., ZVHS - Zemědělská vodohospodářská správa, LČR - Lesy České republiky, s.p.

Obecná opatření		
ID opatření	Název opatření	Poznámka

Opatření na úseku ochrany před povodněmi				
ID opatření	Tok, lokalita (správce)	Ř. km	Navrhované opatření	Poznámka

Suché nádrže				
ID opatření	Tok, lokalita (správce)	Ř. km	Navrhované opatření	Poznámka

Plánované komplexní pozemkové úpravy			
Katastrální území	Obec	Pozemkový úřad	Poznámka

8. Odhad dopadu
opatření k r. 2015
na celkový stav

Celk. stav VÚ
nevyhovující

Poznámky k navrhovaným opatřením: