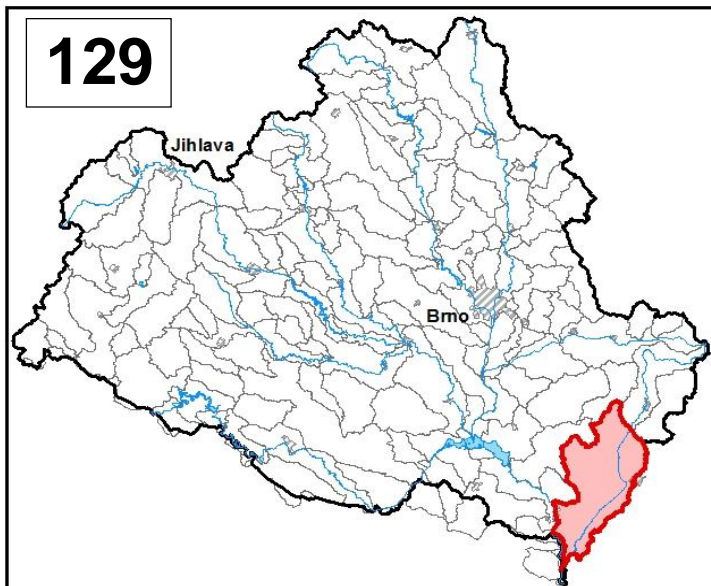


Průvodní list útvary povrchových vod Plánu oblasti povodí Dyje 2010 - 2015

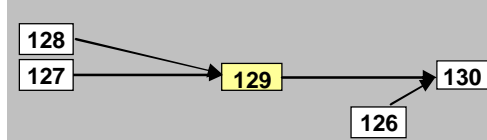
Kyjovka po ústí do toku Dyje		Pracovní číslo VÚ	D129
Kraj (kraje)	Jihomoravský	ID	42019000
Vodoprávní úřad (úřady)	Kyjov, Hodonín, Hustopeče, Břeclav	ČHP	4-17-01-116

1. Charakteristika vodního útvaru



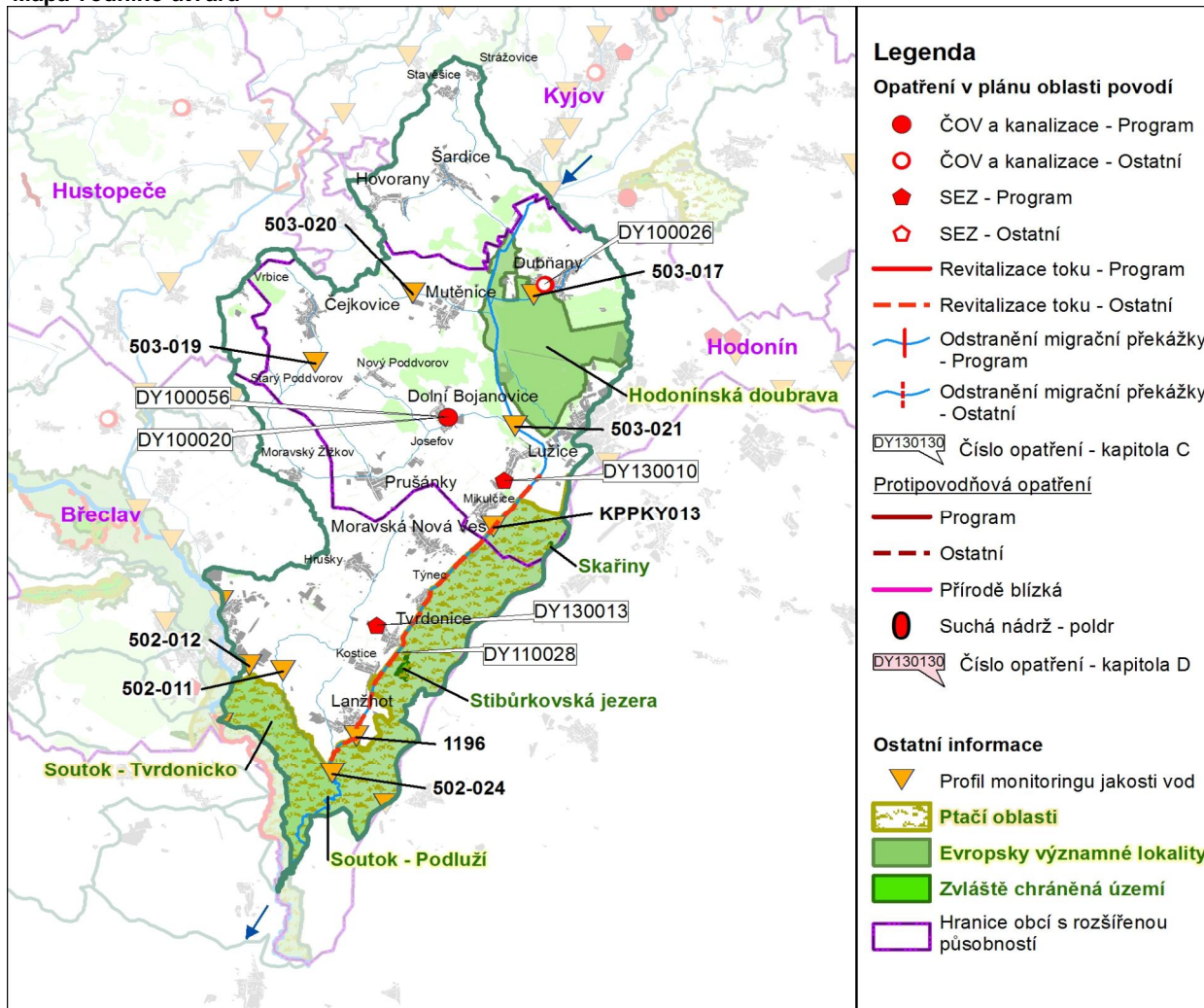
Počet obyvatel	43 779
Kategorie	řeka
Typ	11125
Ekoregion	Maďarská nížina
Nadmořská výška [m n. m.]	< 200
Geologický typ	křemitý
Řád Strahlera	5
Plocha povodí [km ²]	403,83
Délka páteřního toku [km]	43,6
Staničení páteřního toku [km]	0,0-43,6

Návaznost vodních útvarů



Hydrologické charakteristiky uzávěrového profilu (neověřená data) [m ³ /s]	Q _a	0,815
	Q _{330d}	0,170
	Q ₁	9,50
	Q ₁₀₀	50,1

Mapa vodního útvaru



Legenda

Opatření v plánu oblasti povodí

- ČOV a kanalizace - Program
- ČOV a kanalizace - Ostatní
- ◆ SEZ - Program
- ◇ SEZ - Ostatní
- Revitalizace toku - Program
- - - Revitalizace toku - Ostatní
- +— Odstranění migrační překážky - Program
- +— Odstranění migrační překážky - Ostatní

Číslo opatření - kapitola C

Protipovodňová opatření

- Program
- - - Ostatní
- Přírodě blízká
- Suchá nádrž - poldr

Číslo opatření - kapitola D

Ostatní informace

- ▽ Profil monitoringu jakosti vod
- ▨ Ptačí oblasti
- ▨ Evropsky významné lokality
- ▨ Zvláště chráněná území
- ▭ Hranice obcí s rozšířenou působností

Využití území		
Popis	%	km ²
Umělé přetvořené plochy	6,7	26,9
Orná půda	53,3	215,2
Trvalé plodiny	5,6	22,7
Travní porosty	1,3	5,2
Směšené zemědělské oblasti	7,1	28,8
Les, polopřírodní vegetace	24,4	98,4
Mokřady	0,1	0,4
Vody	1,5	6,2

3. Užívání vody (stav z VH bilance roku 2008)

Odběry vody povrchové				
Odvětví	Skutečné		Povolené	Počet odb.
	tis.m ³ /rok	l/s	tis.m ³ /rok	
vodovody				
zeměděl.	25 030,6	793,7	32,0	2
energetika				
průmysl				
ostatní				
celkem	25030,6	793,7	32,0	2

Výčet odběrů	Vodní tok	Účel *	l/s
Př. z kanálu EHO do I. les	Kyjovka	Z	792,7
Lanžhot - Kyjovka ČS 36	Kyjovka	Z	1,0

* V - veřejné vodovody, K - komunální vypouštění, Z - zemědělství, E - energetika, P - průmysl, J - ostatní

Odběry vody podzemní				
Odvětví	Skutečné		Povolené	Počet odb.
	tis.m ³ /rok	l/s	tis.m ³ /rok	
vodáren.	2268,9	71,9	2485,2	2
ostatní	505,7	16,0	843,0	11
celkem	2774,6	88,0	3328,2	13

Významné odběry	Místo	Účel *	l/s
M. Nová Ves (SV Podluží)	M. Nová Ves	V	69,5
Důl Mír Mikul. - vrt Hy 109	Lužice u Hd	J	4,0
Důl Mír Mikul. - vrt VO 5	Lužice u Hd	J	3,6
dalších 10 vypouštění			10,95

Významná akumulace vody			
Nádrž	Vodní tok	Obj. [mil.m ³]	Odběr [mil.m ³ /r]
Jarohněvický rybník	Kyjovka	1,2	

4. Monitoring jakosti povrchových vod v období 2005 - 2010

Kód profilu	Vodní tok	Název	Říční km	Reprezentativní	Použit pro hodnocení	Poznámka
1196	Kyjovka	Lanžhot	12,0	ano	ano	
KPPKY013	Kyjovka	Mikulčice	24,6	ne	ano	
502-011	Okresní svodnice			ne	ano	
502-012	Břeclav-O3	pod mostem Břeclav-Lanžhot		ne	ano	
502-024	Kyjovka			ano	ano	
503-017	Rumzovský járek	čtst do Kyjovky nad rybníkem		ne	ano	
503-019	Prušánka	propustek přes polní cestu pod		ne	ano	
503-020	Mutěnický potok	Mutěnice	1,3	ne	ano	
503-021	Prušánka			ne	ano	

2. Chráněná území vázaná na vodní prostředí

ID	Název CHÚ	Druh
394	Skařiny	PR
1729	Stibůrkovská jezera	PR
CZ0624070	Hodonínská doubrava	EVL
CZ0624119	Soutok - Podluží	EVL
CZ0621027	Soutok - Tvrdonicko	PO

*) EVL - evropsky významná lokalita, PO - ptačí oblast

PP - přírodní památka, PR - přírodní rezervace

Odvětví	Skutečné		Povolené	Počet vyp.
	tis.m ³ /rok	l/s	tis.m ³ /rok	
komunální	1 865,5	59,2	3 101,1	16
zeměděl.				
energetika	70 579,0	2 238,0	94 608,0	1
průmysl	35,4	1,1	76,0	2
ostatní	354,4	11,2	1 108,6	3
celkem	72 834,3	2 309,6	98 893,6	22

Výčet vypouštění	Vodní tok	Typ *	l/s
ČEZ Elekt. Hodonín - Teplý	Teplý járek	E	2238,0
Dubňany ČOV	Rumsovský	K	9,4
Důl Mír Mikulčice - Žižlatka	Žižlatka	P	9,2
Obec Mikulčice - Kyjovka Č	Kyjovka	K	8,0
Obec Mutěnice ČOV	Mutěnický p	K	6,4
Obec Prušánky ČOV	Prušánka	K	6,3
Obec Čejkovice ČOV	Prušánka	K	5,4
Lanžhot ČOV	Kyjovka	K	4,8
Dolní Bojanovice ČOV	Prušánka	K	3,4
Obec Tvrdonice - ČOV	Kyjovka	K	3,0
Kostice ČOV	Kyjovka	K	3,0
dalších 11 vypouštění			12,7

Bodové znečištění - souhrnné údaje [t/rok]				
BSK ₅	CHSK _{Cr}	N-NH ₄	N _{anorg}	P _{celk.}
15,224	69,641	7,640	16,816	3,400

Plošné znečištění	
Dusík - bilanční přebytek [kg/ha/rok]	32,55
Fosfor - vstup erozí [kg/ha/rok]	0,69
Podíl plochy zranitelných oblastí [%]	83,6

Další vlivy
odběr podzemní vody, štěrkoviště
nevyhovující doprovod vodních toků

Významný převod vody	
Název	Kapacita [m ³ /s]
Převod vody - Elektrárnu Hodonín	9,5
Odlehčovací rameno Kyjovky	1,45
Kanál Podvín - Lužice (zaústění)	

5. Hodnocení stavu vodního útvaru

Profily použité pro hodnocení									
Kód profilu	Tok			Název	Ukazatele překračující limity				Poznámka
1196, 502-024	Kyjovka			Lanžhot					
Ekologický stav									
FYZIKÁLNĚ-CHEMICKÉ SLOŽKY				BIOLOGICKÉ SLOŽKY					
V.F-CH.L.		SPECIF. ZNEČ. L.		RYBY		BENTOS		CHLOROFYL	
Přímé	Nepřímé	Přímé	Nepřímé	Přímé	Nepřímé	Přímé	Nepřímé	Přímé	Nepřímé
N	-	V	V	PN	b	N	N	-	-
nevyhovující		vyhovující		nevyhovující		nevyhovující			
nevyhovující				nevyhovující					
				nevyhovující					
				nevyhovující					
BSK5, rozp. O2, fosfor, teplota									

Chemický stav			
SYNTECKÉ LÁTKY		KOVY	
Přímé	Nepřímé	Přímé	Nepřímé
N	V	N	V
pot. nevyhovující		pot. nevyhovující	
pot. nevyhovující			
Oktylfenol		Hg	

Celkový stav VU	
Ekologický stav	Chemický stav
nevyhovující	pot. nevyhovující
Celkový stav	
nevyhovující	
Silně ovlivněný vodní útvar	
HMWB	Důvody vymezení
ano	ochrana před povodněmi, zásobování vodou, urbanizace, zemědělství a lesnictví

Vyvětlivky: V - vyhovující, PN - potenciálně nevyhovující, N - nevyhovující, HMWB - silně ovlivněný vodní útvar

*) dle předběžného vymezení HMWB byl vodní útvar vyhodnocen jako přírodní nebo silně ovlivněný a následně zařazen do skupiny:

A - vodní útvary s nenávratně změněným stavem bránícím dosažení dobrého ekol. stavu a se zřejmě nenahraditelným užíváním

B - vodní útvary s vysokou pravděpodobností nedosažení dobrého ekologického stavu,

C - vodní útvary s rizikem nedosažení dobrého ekol. stavu, které však bude nutné posoudit po ustanovení referenčních podmínek.

Hydromorfologické ukazatele								
Vodní tok (správce *)	Délka [km]	Říční kontinuum - počet		Vzdouvání	Zpevnění břehů a koryta	Podélné hráze	Zastavěná území	Zatrubnění
		překážek	s rybochody					
Hovoranský potok (ZVHS)	2,3				2,1			
Kyjovka (Pov)	43,6	5	0	3,5	32	17,4		
Mutěnický potok (ZVHS)	5,8				5,8			
Prušánka (ZVHS)	24,7	3	0	2,5	22,2			
Rumzovský járek (ZVHS)	5,8				1,5			
Studená chodba (LČR, MÚ)	6,4							
Svodnice (Okr. svodn.) (ZVHS)	19,2				19,2			
Šardický potok (ZVHS)	11,0				10,6	0,4		
Vrbičanka (ZVHS)	4,2				4,2			

*) PM - Povodí Moravy, s.p., ZVHS - Zemědělská vodohospodářská správa, LČR - Lesy České republiky, s.p.

6. Záplavová území

Úseky toků se stanoveným záplavovým územím			
Tok	Říční km	Správce	Záplavové území stanoveno kým, kdy
Kyjovka	10,000 - 70,400	PM	KÚ JHM, 04/2004
Odleč. rameno Kyjovky	0,000 - 1,600	PM	
Úseky toků se zpracovaným, nevyhlášeným záplavovým územím			
Tok	Říční km	Správce	Záplavové území stanoveno kým, kdy
Kyjovka	0,000 - 28,750	PM	KÚ JHM, PŘEDL. 10/2007

7. Návrh opatření ve vodním útvaru

Opatření k dosažení cílů ochrany vod jako složky životního prostředí			
Kanalizace a ČOV			
ID opatření	Název opatření	Prog. opatř.	Poznámka
DY100020	Dolní Bojanovice - výstavba ČOV a kanalizace	Ano	
DY100026	Dubňany - intenzifikace ČOV	Ne	
DY100056	Dolní Bojanovice - intenzifikace ČOV	Ano	

Staré ekologické zátěže				
ID opatření	Název opatření	Obec	Prog. opatř.	Poznámka
DY130010	Akra a.s. Lužice	Lužice u Hodonína	Ano	
DY130013	PZP Tvrdonice, Transgas, a.s.	Tvrdonice	Ano	

Revitalizace vodních toků a odstraňování migračních překážek				
ID opatření	Název opatření	Správce v.t.*	Prog. opatř.	Poznámka
DY110028	Revitalizace Kyjovky	PM	Ne	

*) PM - Povodí Moravy, s.p., ZVHS - Zemědělská vodohospodářská správa, LČR - Lesy České republiky, s.p.

Obecná opatření		
ID opatření	Název opatření	Poznámka
DY100260	Opatření proti nevhodnému využívání území (těžba v kolektoru podzemních vod)	
DY100261	Opatření k zamezení rizikového kvantitativního stavu UPZV	
DY100292	Zajištění migrační prostupnosti vodního toku	

Opatření na úseku ochrany před povodněmi				
ID opatření	Tok, lokalita (správce)	Ř. km	Navrhované opatření	Poznámka
	Prušánka, Dolní Bojanovice (PM)		Studie proveditelnosti PPO Dolní Bojanovice	záměry navrhovatelů
	Kyjovka, Lanžhot (PM)		DÚR Protipovodňová ochrana města Lanžhot - II.etapa	záměry navrhovatelů
	Kyjovka, Lužice (PM)		Protipovodňová opatření v obci Lužice, záměr stavby	záměry navrhovatelů
	Lučnice, Prušánky (ZVHS)		Protipovodňová opatření v Prušánkách	záměry navrhovatelů
	Lučnice, Prušánky (ZVHS)		Protipovodňová opatření v Prušánkách - sdělení	záměry navrhovatelů

Suché nádrže				
ID opatření	Tok, lokalita (správce)	Ř. km	Navrhované opatření	Poznámka

Plánované komplexní pozemkové úpravy			
Katastrální území	Obec	Pozemkový úřad	Poznámka
Stavěšice	Stavěšice	Hodonín	zahájení přípravy 2008
Dražůvky	Dražůvky	Hodonín	zahájení přípravy 2009
Hodonín	Hodonín	Hodonín	zahájení přípravy 2006

8. Odhad dopadu opatření k r. 2015 na celkový stav

Celk. stav VÚ
nevyhovující

Poznámky k navrhovaným opatřením: