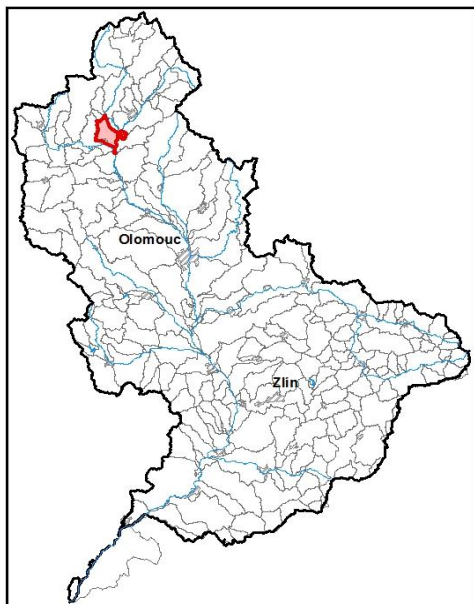


Průvodní list útvaru povrchových vod Plánu oblasti povodí Moravy 2010 - 2015

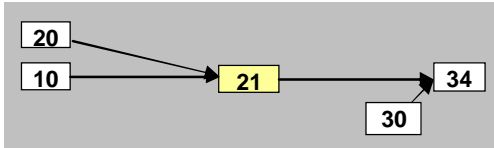
<b>Morava po soutok s tokem Moravská Sázava</b>		Pracovní číslo VÚ	<b>M021</b>
Kraj (kraje)	Olomoucký	ID	40202000
Vodoprávní úřad (úřady)	Šumperk, Zábřeh	ČHP	4-10-02-048
		Počet obyvatel	5 110
		Kategorie	řeka
		Typ	42126
		Ekoregion	Centrální vysočina
		Nadmořská výška [m n. m.]	200-500
		Geologický typ	křemitý
		Řád Strahlera	6
		Plocha povodí [km <sup>2</sup> ]	39,38
		Délka páteřního toku [km]	8,6
		Staničení páteřního toku [km]	292,4-301,0

1. Charakteristika vodního útvaru

**21**

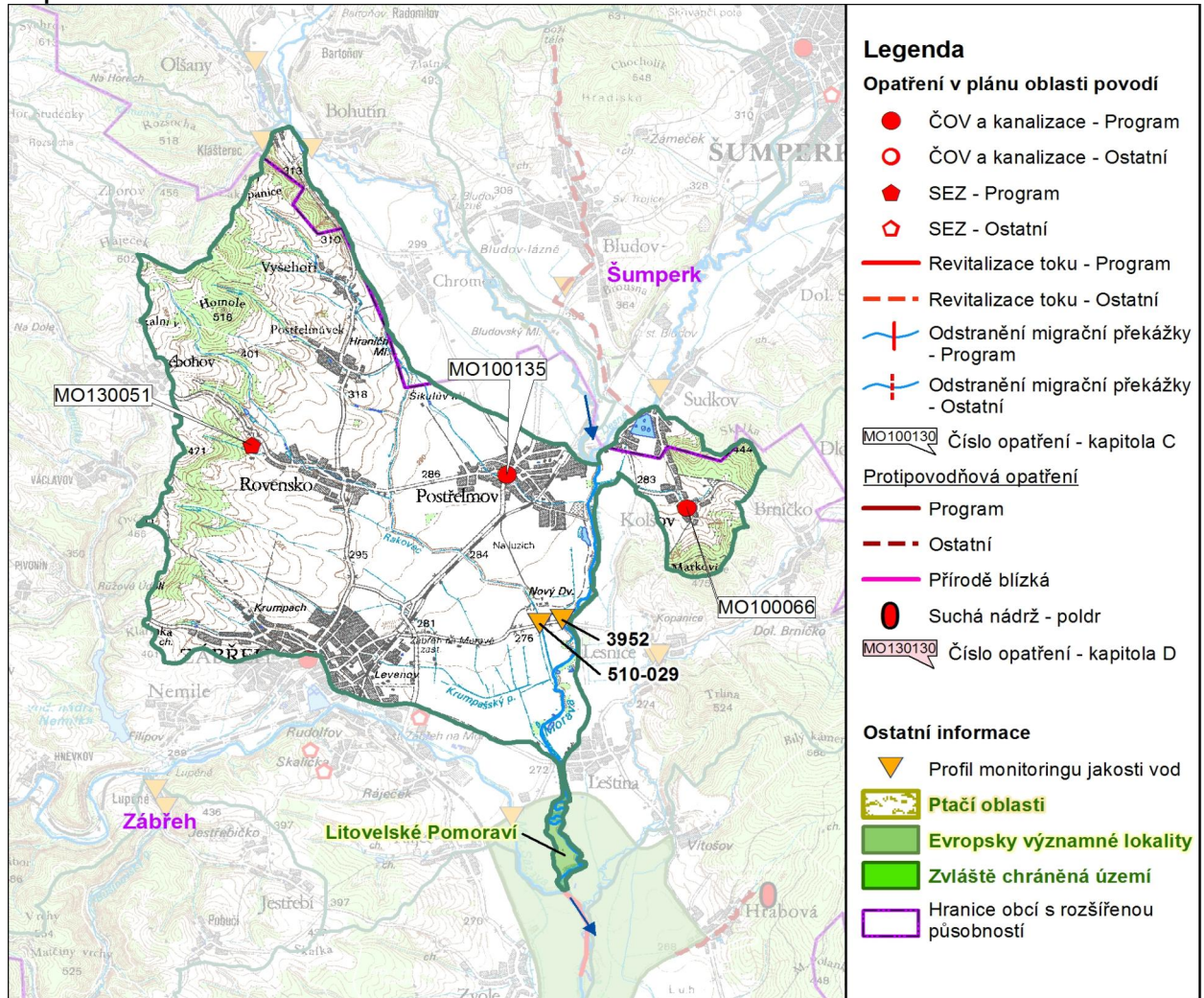


Návaznost vodních útvarů



Hydrologické charakteristiky uzávěrového profilu (neověřená data) [m <sup>3</sup> /s]	Q <sub>a</sub>	11,6
	Q <sub>330d</sub>	4,0
	Q <sub>1</sub>	99
	Q <sub>100</sub>	319

Mapa vodního útvaru



Legenda

- Opatření v plánu oblasti povodí**
- ČOV a kanalizace - Program
  - ČOV a kanalizace - Ostatní
  - ◆ SEZ - Program
  - ◇ SEZ - Ostatní
  - Revitalizace toku - Program
  - - - Revitalizace toku - Ostatní
  - ⊥ Odstranění migrační překážky - Program
  - - - Odstranění migrační překážky - Ostatní
- MO100130 Číslo opatření - kapitola C
- Protipovodňová opatření**
- Program
  - - - Ostatní
  - Přírodě blízká
  - Suchá nádrž - poldr
  - MO130130 Číslo opatření - kapitola D
- Ostatní informace**
- ▽ Profil monitoringu jakosti vod
  - ▭ Ptačí oblasti
  - ▭ Evropsky významné lokality
  - ▭ Zvláště chráněná území
  - ▭ Hranice obcí s rozšířenou působností



## 5. Hodnocení stavu vodního útvaru

Profily použité pro hodnocení									
Kód profilu	Tok		Název	Ukazatele překračující limity				Poznámka	
3952	Morava		Zábřeh						
<b>Ekologický stav</b>									
FYZIKÁLNĚ-CHEMICKÉ SLOŽKY				BIOLOGICKÉ SLOŽKY					
V.F-CH.L.		SPECIF. ZNEČ. L.		RYBY		BENTOS		CHLOROFYL	
Přímé	Nepřímé	Přímé	Nepřímé	Přímé	Nepřímé	Přímé	Nepřímé	Přímé	Nepřímé
V	-	V	V	PN	přírodní	V	V	V	V
vyhovující		vyhovující		pot. nevyhovující		vyhovující		vyhovující	
vyhovující				pot. nevyhovující				vyhovující	
pot. nevyhovující									

Chemický stav			
SYNTHETICKÉ LÁTKY		KOVY	
Přímé	Nepřímé	Přímé	Nepřímé
V	V	V	V
vyhovující		vyhovující	
vyhovující			

Celkový stav VU	
Ekologický stav	Chemický stav
pot. nevyhovující	vyhovující
Celkový stav	
pot. nevyhovující	

Silně ovlivněný vodní útvar	
HMWB	Důvody vymezení
ne	

Vyvětlivky: V - vyhovující, PN - potenciálně nevyhovující, N - nevyhovující, HMWB - silně ovlivněný vodní útvar

\*) dle předběžného vymezení HMWB byl vodní útvar vyhodnocen jako přírodní nebo silně ovlivněný a následně zařazen do skupiny:

A - vodní útvary s nenávratně změněným stavem bránícím dosažení dobrého ekol. stavu a se zřejmě nenahraditelným užíváním

B - vodní útvary s vysokou pravděpodobností nedosažení dobrého ekologického stavu,

C - vodní útvary s rizikem nedosažení dobrého ekol. stavu, které však bude nutné posoudit po ustanovení referenčních podmínek.

Hydromorfologické ukazatele								
Vodní tok (správce *)	Délka [km]	Říční kontinuum - počet		Vzdouvání	Zpevnění břehů a koryta	Podélné hráze	Zastavěná území	Zatrubnění
		překážek	s rybochody					
Morava (Pov)	8,6	1	0					
Rakovec (LČR, ZVHS)	10	1	0		1,5			

\*) PM - Povodí Moravy, s.p., ZVHS - Zemědělská vodohospodářská správa, LČR - Lesy České republiky, s.p.

## 6. Záplavová území

Úseky toků se stanoveným záplavovým územím			
Tok	Říční km	Správce	Záplavové území stanoveno kým, kdy
Morava	296,255 - 328,190	PM	KÚ OLK, 07/2006
Morava	199,958 - 296,255	PM	KÚ OLK, 03/2006

## 7. Návrh opatření ve vodním útvaru

Opatření k dosažení cílů ochrany vod jako složky životního prostředí			
Kanalizace a ČOV			
ID opatření	Název opatření	Prog. opatř.	Poznámka
MO100066	Sudkov - výstavba kanalizace Kolšov	ano	
MO100135	Postřelmov - rozšíření ČOV	ano	

Staré ekologické zátěže				
ID opatření	Název opatření	Obec	Prog. opatř.	Poznámka
MO130051	Rovensko	Rovensko	ano	

Revitalizace vodních toků a odstraňování migračních překážek				
ID opatření	Název opatření	Správce v.t.*	Prog. opatř.	Poznámka

\* ) PM - Povodí Moravy, s.p., ZVHS - Zemědělská vodohospodářská správa, LČR - Lesy České republiky, s.p.

Obecná opatření		
ID opatření	Název opatření	Poznámka
MO100201	Opatření k omezení, případně zastavení vnosu zvlášť nebezpečných látek - Odstraňování znečištění z nelegálních skládek	

Opatření na úseku ochrany před povodněmi				
ID opatření	Tok, lokalita (správce)	Ř. km	Navrhované opatření	Poznámka

Plánované komplexní pozemkové úpravy			
Katastrální území	Obec	Pozemkový úřad	Poznámka
Kláštorec	Olšany	Šumperk	zahájení přípravy - 2008
Bohutín nad Moravou	Bohutín	Šumperk	zahájení přípravy - 2007
Chromeč	Chromeč	Šumperk	zahájení přípravy - 2008

8. Odhad dopadu  
opatření k r. 2015  
na celkový stav

**Celk. stav VÚ**  
pot. nevyhovující

Poznámky k navrhovaným opatřením: