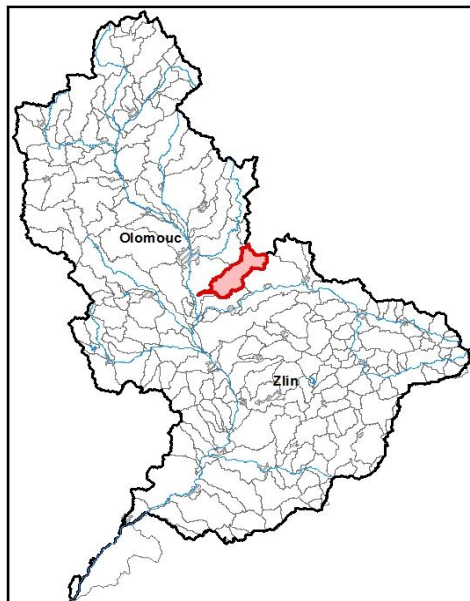


Průvodní list útvaru povrchových vod Plánu oblasti povodí Moravy 2010 - 2015

Olešnice po ústí do toku Morávka-náhon		Pracovní číslo VÚ	M055
Kraj (kraje)	Olomoucký	ID	40437000
Vodoprávní úřad (úřady)	Olomouc, Přerov	ČHP	4-10-03-129

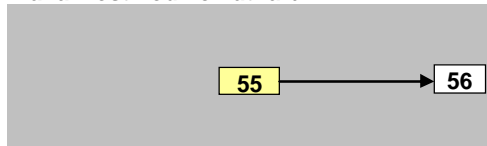
1. Charakteristika vodního útvaru

55



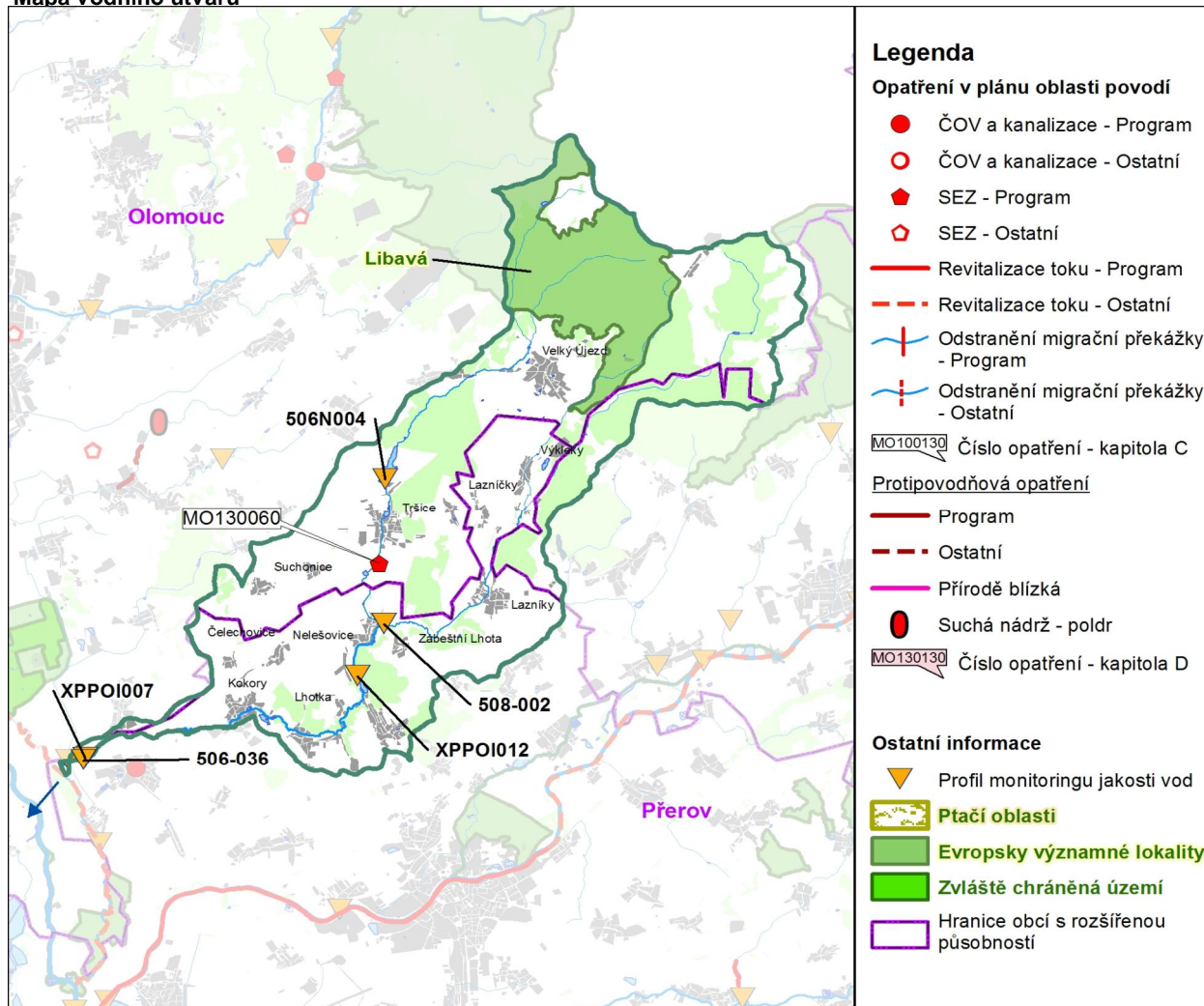
Počet obyvatel	5 330
Kategorie	řeka
Typ	22124
Ekoregion	Karpaty
Nadmořská výška [m n. m.]	200-500
Geologický typ	křemitý
Řád Strahlera	4
Plocha povodí [km ²]	105,92
Délka páteřního toku [km]	28,4
Staničení páteřního toku [km]	0,0-28,4

Návaznost vodních útvarů



Hydrologické charakteristiky uzávěrového profilu (neověřená data) [m ³ /s]	Q _a	0,5
	Q _{330d}	0,1
	Q ₁	9
	Q ₁₀₀	45

Mapa vodního útvaru



- Legenda**
- Opatření v plánu oblasti povodí**
- ČOV a kanalizace - Program
 - ČOV a kanalizace - Ostatní
 - ◆ SEZ - Program
 - ◇ SEZ - Ostatní
 - Revitalizace toku - Program
 - - - Revitalizace toku - Ostatní
 - +— Odstranění migrační překážky - Program
 - - -+— Odstranění migrační překážky - Ostatní
- MO100130 Číslo opatření - kapitola C
- Protipovodňová opatření**
- Program
 - - - Ostatní
 - Přírodě blízká
 - Suchá nádrž - poldr
- MO130130 Číslo opatření - kapitola D
- Ostatní informace**
- ▽ Profil monitoringu jakosti vod
 - ▨ Ptačí oblasti
 - Evropsky významné lokality
 - Zvláště chráněná území
 - Hranice obcí s rozšířenou působností

Využití území		
Popis	%	km ²
Umělé přetvořené plochy	4,7	5,0
Orná půda	47,7	50,6
Trvalé plodiny	2,4	2,5
Travní porosty	1,7	1,8
Smíšené zemědělské oblasti	5,6	5,9
Les, polopřirodní vegetace	37,9	40,1
Mokřady	0,0	0,0
Vody	0,0	0,0

3. Užívání vody (stav z VH bilance roku 2008)

Odběry vody povrchové				
Odvětví	Skutečné		Povolené	Počet odb.
	tis.m ³ /rok	l/s	tis.m ³ /rok	
vodovody				
zeměděl.				
energetika				
průmysl				
ostatní				
celkem	0,0	0,0	0,0	0

Výčet odběrů	Vodní tok	Účel *	l/s

* V - veřejné vodovody, K - komunální vypouštění, Z - zemědělství, E - energetika, P - průmysl, J - ostatní

Odběry vody podzemní				
Odvětví	Skutečné		Povolené	Počet odb.
	tis.m ³ /rok	l/s	tis.m ³ /rok	
vodáren.	133,7	4,2	181,08	2
ostatní	6,00	0,2	22,9	1
celkem	139,7	4,4	204,0	3

Významné odběry	Místo	Účel *	l/s
Městys Velký Újezd	Velký Újezd	K	2,5
Obec Tršice - Pazdernice	Tršice	K	1,7
koupaliště Penčice	Penčíčky	J	0,2

Významná akumulace vody			
Nádrž	Vodní tok	Obj. [mil.m ³]	Odběr [mil.m ³ /r]

2. Chráněná území vázaná na vodní prostředí

ID	Název CHÚ	Druh
CZ0714133	Libavá	EVL

*) EVL - evropsky významná lokalita, PO - ptačí oblast

PP - přírodní památka, PR - přírodní rezervace

Vypouštění vod				
Odvětví	Skutečné		Povolené	Počet vyp.
	tis.m ³ /rok	l/s	tis.m ³ /rok	
komunální	369,9	11,7	458,6	11
zeměděl.				
energetika				
průmysl				
ostatní				
celkem	369,9	11,7	458,6	11

Výčet vypouštění	Vodní tok	Typ *	l/s
Obec Velký Újezd ČOV	Kyjanka	K	3,3
Obec Tršice VK	Olešnice	K	1,5
Město Libavá - Kozlov ČOV	Kyjanka	K	1,4
Město Přerov - Čekyně VK	Olešnice	K	1,1
VaK Přerov - ČOV Žeravice	Olešnice	K	1,1
Obec Lazníky ČOV	Říka	K	1,0
Obec Kokory VK	Olešnice	K	0,8
Přerov - Penčice, Penčíčky V	Olešnice	K	0,5
Obec Výkleky VK	Kyjanka	K	0,4
Obec Nelešovice	Nelešovický	K	0,3
Obec Suchonice VK	Kopřivnice	K	0,3

Bodové znečištění - souhrnné údaje [t/rok]				
BSK ₅	CHSK _{Cr}	N-NH ₄	N _{anorg}	P _{celk.}
9,605	26,801	1,159	0,788	0,143

Plošné znečištění	
Dusík - bilanční přebytek [kg/ha/rok]	33,91
Fosfor - vstup erozí [kg/ha/rok]	0,93
Podíl plochy zranitelných oblastí [%]	86,8

Další vlivy	

Významný převod vody	
Název	Kapacita [m ³ /s]

4. Monitoring jakosti povrchových vod v období 2005 - 2010

Kód profilu	Vodní tok	Název	Říční km	Reprezentativní	Použit pro hodnocení	Poznámka
XPPOI007	Olešnice (Kokorka)	Majetín	2,4	ano	ano	
XPPOI012	Olešnice (Kokorka)	Penčíčky	11,0	ne	ano	
506-036	Olešnice			ano	ano	
506N004	Olešnice			ne	ano	
508-002	Říka			ne	ano	

5. Hodnocení stavu vodního útvaru

Profily použité pro hodnocení									
Kód profilu	Tok		Název	Ukazatele překračující limity				Poznámka	
XPPOI007, 506-036	Olešnice (Kokorka)		Majetín						
Ekologický stav									
FYZIKÁLNĚ-CHEMICKÉ SLOŽKY				BIOLOGICKÉ SLOŽKY					
V.F-CH.L.		SPECIF. ZNEČ. L.		RYBY		BENTOS		CHLOROFYL	
Přímé	Nepřímé	Přímé	Nepřímé	Přímé	Nepřímé	Přímé	Nepřímé	Přímé	Nepřímé
N	-	V	V	PN	c	N	N	-	-
nevyhovující		vyhovující		pot. nevyhovující		nevyhovující			
nevyhovující				nevyhovující					
nevyhovující									
BSK ₅ , rozpuštěný O ₂ , fosfor									

Chemický stav			
SYNTECKÉ LÁTKY		KOVY	
Přímé	Nepřímé	Přímé	Nepřímé
V	V	N	V
vyhovující		pot. nevyhovující	
pot. nevyhovující			
		Hg	

Celkový stav VU	
Ekologický stav	Chemický stav
nevyhovující	pot. nevyhovující
Celkový stav	
nevyhovující	

Silně ovlivněný vodní útvar	
HMWB	Důvody vymezení
ne	

Vyvětlivky: V - vyhovující, PN - potenciálně nevyhovující, N - nevyhovující, HMWB - silně ovlivněný vodní útvar

*) dle předběžného vymezení HMWB byl vodní útvar vyhodnocen jako přírodní nebo silně ovlivněný a následně zařazen do skupiny:

A - vodní útvary s nenávratně změněným stavem bránícím dosažení dobrého ekol. stavu a se zřejmě nenahraditelným užíváním

B - vodní útvary s vysokou pravděpodobností nedosažení dobrého ekologického stavu,

C - vodní útvary s rizikem nedosažení dobrého ekol. stavu, které však bude nutné posoudit po ustanovení referenčních podmínek.

Hydromorfologické ukazatele								
Vodní tok (správce *)	Délka [km]	Říční kontinuum - počet		Vzdouvání	Zpevnění břehů a koryta	Podélné hráze	Zastavěná území	Zatrubnění
		překážek	s rybochody					
Kyjanka (ZVHS)	4,9				0,1			
Olešnice (ZVHS, Pov)	28,4	7	0	2	7,8	3		
Říka (ZVHS)	14				1,7			

*) PM - Povodí Moravy, s.p., ZVHS - Zemědělská vodohospodářská správa, LČR - Lesy České republiky, s.p.

6. Záplavová území

Úseky toků se stanoveným záplavovým územím			
Tok	Říční km	Správce	Záplavové území stanoveno kým, kdy

7. Návrh opatření ve vodním útvaru

Opatření k dosažení cílů ochrany vod jako složky životního prostředí			
Kanalizace a ČOV			
ID opatření	Název opatření	Prog. opatř.	Poznámka

Staré ekologické zátěže				
ID opatření	Název opatření	Obec	Prog. opatř.	Poznámka
MO130060	Harnova skála	Tršice	ano	

Revitalizace vodních toků a odstraňování migračních překážek				
ID opatření	Název opatření	Správce v.t.*	Prog. opatř.	Poznámka

*) PM - Povodí Moravy, s.p., ZVHS - Zemědělská vodohospodářská správa, LČR - Lesy České republiky, s.p.

Obecná opatření		
ID opatření	Název opatření	Poznámka

Opatření na úseku ochrany před povodněmi				
ID opatření	Tok, lokalita (správce)	R. km	Navrhované opatření	Poznámka

Suché nádrže	
ID opatření	Poznámka

Plánované komplexní pozemkové úpravy			
Katastrální území	Obec	Pozemkový úřad	Poznámka
Lhotka u Přerova	Lhotka	Přerov	zahájené
Velký Újezd	Velký Újezd	Olomouc	Předpoklad zahájení do r. 2015
Veselíčko u Lipníku n. Bečvou	Veselíčko	Přerov	plánované
Šebetov	Šebetov	Blansko	zahájení přípravy - 2011

8. Odhad dopadu opatření k r. 2015 na celkový stav

Celk. stav VÚ
nevyhovující

Poznámky k navrhovaným opatřením: