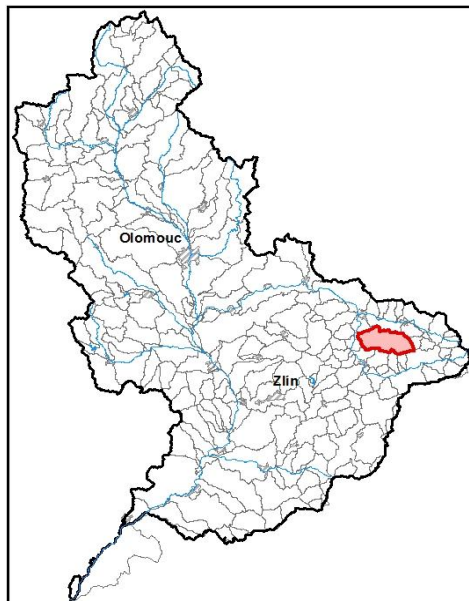


Průvodní list útvaru povrchových vod Plánu oblasti povodí Moravy 2010 - 2015

<b>Bystřička po ústí do toku Vsetínská Bečva</b>		Pracovní číslo VÚ	<b>M078</b>
Kraj (kraje)	Zlínský	ID	40529000
Vodoprávní úřad (úřady)	Valašské Meziříčí, Rožnov pod Radhoštěm, Vsetín	ČHP	4-11-01-090

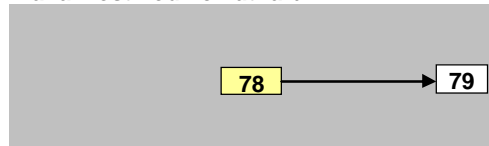
1. Charakteristika vodního útvaru

78



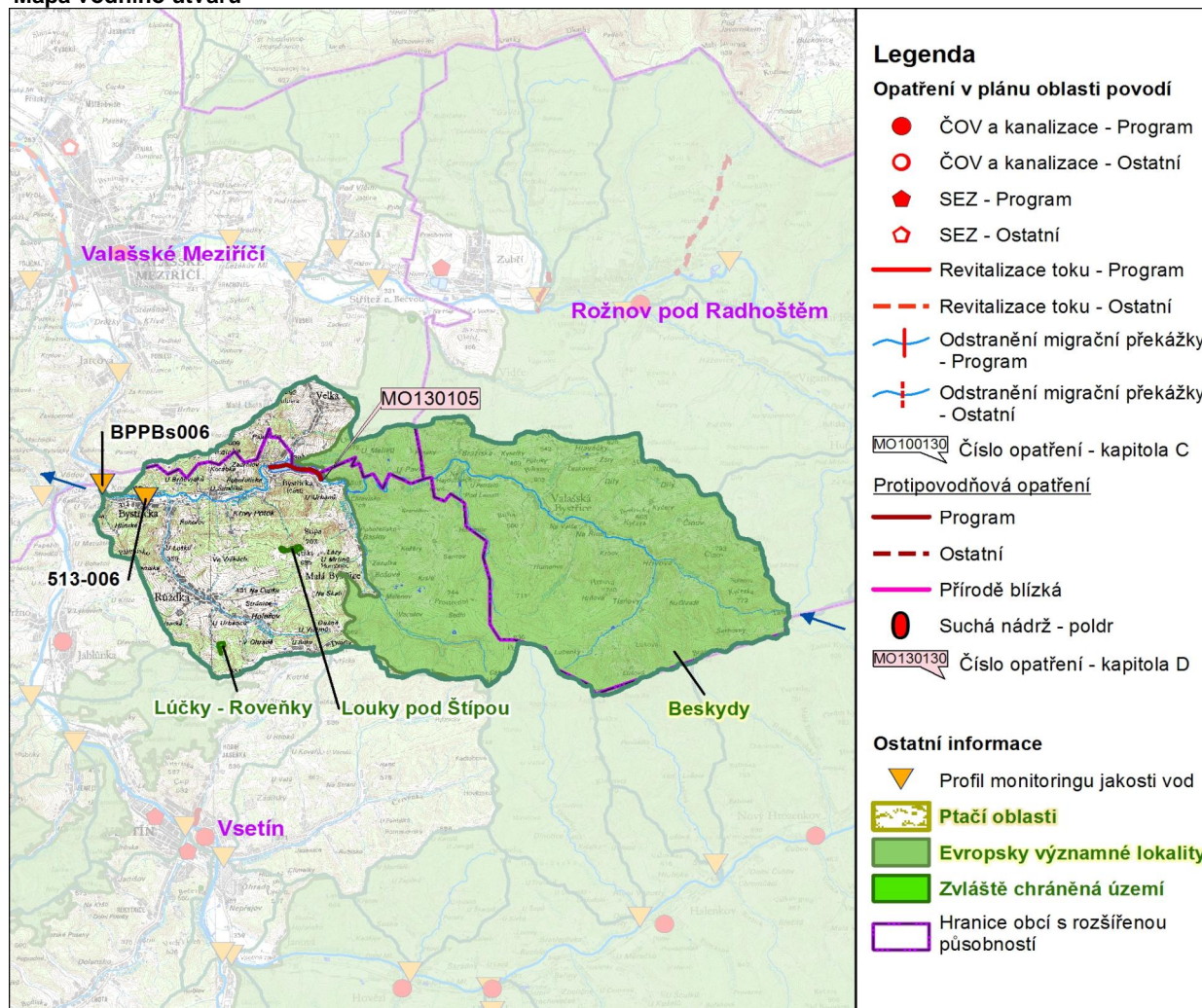
Počet obyvatel	4 670
Kategorie	řeka
Typ	22214
Ekoregion	Karpaty
Nadmořská výška [m n. m.]	200-500
Geologický typ	vápňitý
Řád Strahlera	4
Plocha povodí [km <sup>2</sup> ]	85,66
Délka páteřního toku [km]	21
Staničení páteřního toku [km]	0,0-21,0

Návaznost vodních útvarů



Hydrologické charakteristiky uzávěrového profilu (neověřená data) [m <sup>3</sup> /s]	Q <sub>a</sub>	1,1
	Q <sub>330d</sub>	0,2
	Q <sub>1</sub>	11
	Q <sub>100</sub>	79

Mapa vodního útvaru





## 5. Hodnocení stavu vodního útvaru

Profily použité pro hodnocení									
Kód profilu	Tok		Název	Ukazatele překračující limity				Poznámka	
BPPBs006 513-006	Bystřička		Bystřička pod						
Ekologický stav									
FYZIKÁLNĚ-CHEMICKÉ SLOŽKY				BIOLOGICKÉ SLOŽKY					
V.F-CH.L.		SPECIF. ZNEČ. L.		RYBY		BENTOS		CHLOROFYL	
Přímé	Nepřímé	Přímé	Nepřímé	Přímé	Nepřímé	Přímé	Nepřímé	Přímé	Nepřímé
V	-	V	V	PN	b	V	V	-	-
vyhovující		vyhovující		nevyhovující		vyhovující		-	
vyhovující				nevyhovující				-	
nevyhovující									

Chemický stav			
SYNTECKÉ LÁTKY		KOVY	
Přímé	Nepřímé	Přímé	Nepřímé
V	V	V	V
vyhovující		vyhovující	
vyhovující			

Celkový stav VU	
Ekologický stav	Chemický stav
nevyhovující	vyhovující
Celkový stav	
nevyhovující	

Silně ovlivněný vodní útvar	
HMWB	Důvody vymezení
ano	ochrana před povodněmi, urbanizace, rekreace

Vyvětlivky: V - vyhovující, PN - potenciálně nevyhovující, N - nevyhovující, HMWB - silně ovlivněný vodní útvar

\*) dle předběžného vymezení HMWB byl vodní útvar vyhodnocen jako přírodní nebo silně ovlivněný a následně zařazen do skupiny:

A - vodní útvary s nenávratně změněným stavem bránícím dosažení dobrého ekol. stavu a se zřejmě nenahraditelným užíváním

B - vodní útvary s vysokou pravděpodobností nedosažení dobrého ekologického stavu,

C - vodní útvary s rizikem nedosažení dobrého ekol. stavu, které však bude nutné posoudit po ustanovení referenčních podmínek.

Hydromorfologické ukazatele								
Vodní tok (správce *)	Délka [km]	Říční kontinuum - počet		Vzdouvání	Zpevnění břehů a koryta	Podélné hráze	Zastavěná území	Zatrubnění
		překážek	s rybochody					
Bystřička (Pov)	21	30	0	2	7,8			
Malá Bystřička (LČR)	6,9	19	0					
Ružďka (LČR)	6,2				2,3			

\*) PM - Povodí Moravy, s.p., ZVHS - Zemědělská vodohospodářská správa, LČR - Lesy České republiky, s.p.

## 6. Záplavová území

Úseky toků se stanoveným záplavovým územím			
Tok	Říční km	Správce	Záplavové území stanoveno kým, kdy
Bystřička (do Vs. Bečvy)	0,000 - 19,096	PM	KÚ ZLK, 02/2006

## 7. Návrh opatření ve vodním útvaru

Opatření k dosažení cílů ochrany vod jako složky životního prostředí			
Kanalizace a ČOV			
ID opatření	Název opatření	Prog. opatř.	Poznámka
MO100120	Drobní znečišťovatelé a menší obce do 2000 obyvatel - Bystřička-kanalizace a ČOV	ano	

Staré ekologické zátěže				
ID opatření	Název opatření	Obec	Prog. opatř.	Poznámka

Revitalizace vodních toků a odstraňování migračních překážek				
ID opatření	Název opatření	Správce v.t.*	Prog. opatř.	Poznámka

\* ) PM - Povodí Moravy, s.p., ZVHS - Zemědělská vodohospodářská správa, LČR - Lesy České republiky, s.p.

Obecná opatření		
ID opatření	Název opatření	Poznámka
MO100108	Opatření pro regulaci odběrů a vzdouvání	

Opatření na úseku ochrany před povodněmi				
ID opatření	Tok, lokalita (správce)	Ř. km	Navrhované opatření	Poznámka
MO130105	Bystřice, VD Bystřička (PM)		rekonstrukce přelivu	

Suché nádrže				

Plánované komplexní pozemkové úpravy			
Katastrální území	Obec	Pozemkový úřad	Poznámka
Malá Bystřice	Malá Bystřice	Vsetín	zahájení přípravy - 2008
Tylovice	Rožnov pod Radhoštěm	Vsetín	zahájení přípravy - 2011

8. Odhad dopadu  
opatření k r. 2015  
na celkový stav

**Celk. stav VÚ**  
nevyhovující

Poznámky k navrhovaným opatřením: