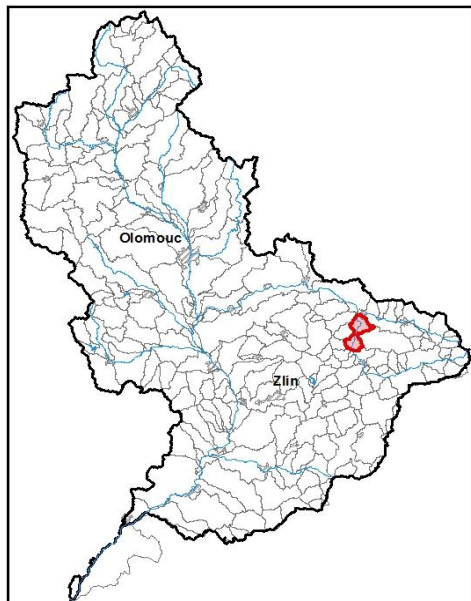


Průvodní list útvaru povrchových vod Plánu oblasti povodí Moravy 2010 - 2015

Vsetínská Bečva po ústí do toku Bečva		Pracovní číslo VÚ	M079
Kraj (kraje)	Zlínský	ID	40532000
Vodoprávní úřad (úřady)	Valašské Meziříčí, Vsetín	ČHP	4-11-01-093

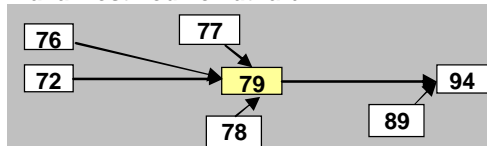
1. Charakteristika vodního útvaru

79



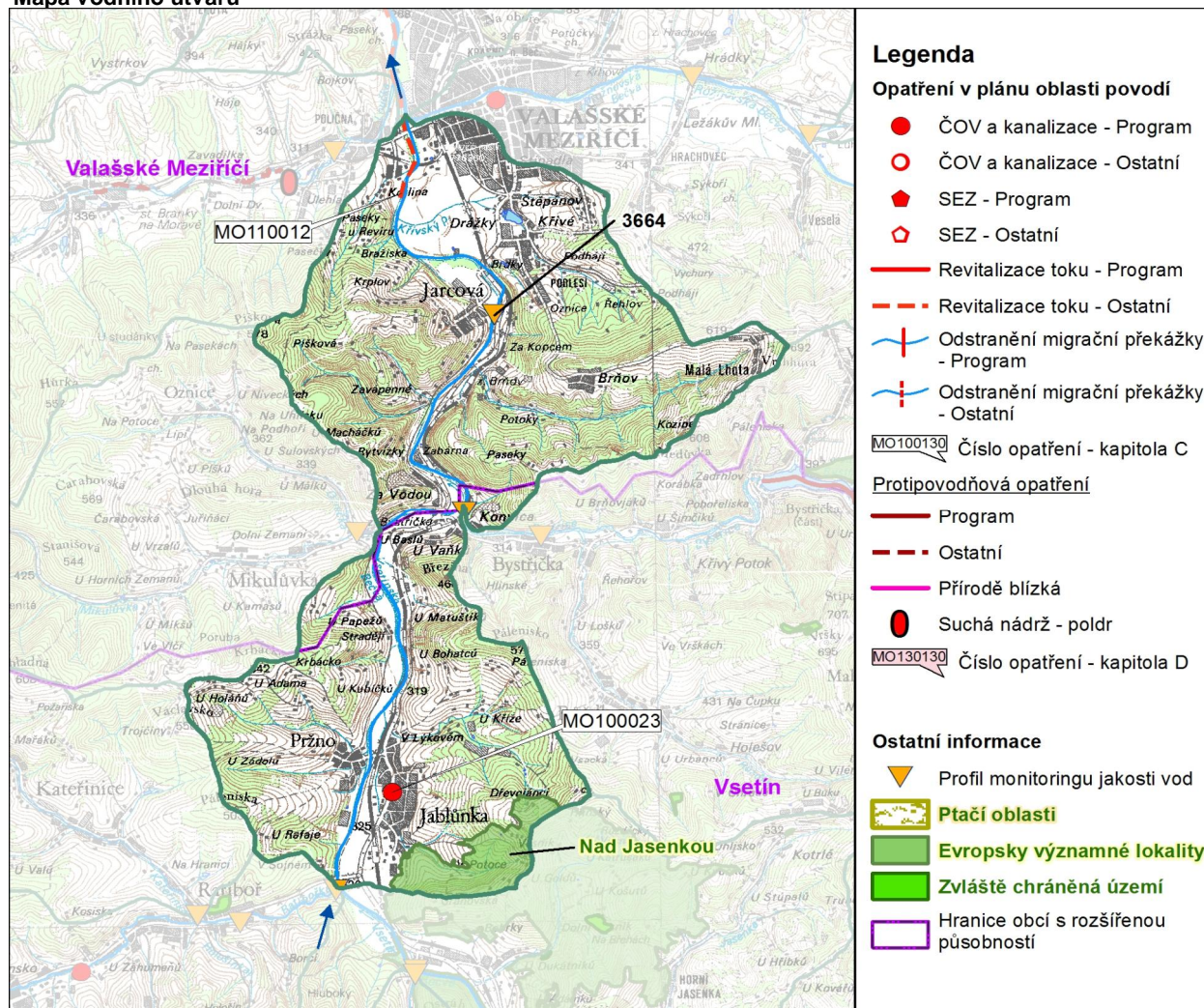
Počet obyvatel	5 224
Kategorie	řeka
Typ	22226
Ekoregion	Karpaty
Nadmořská výška [m n. m.]	200-500
Geologický typ	vápňitý
Řád Strahlera	6
Plocha povodí [km ²]	40,61
Délka páteřního toku [km]	14,3
Staničení páteřního toku [km]	61,2-75,5

Návaznost vodních útvarů



Hydrologické charakteristiky uzávěrového profilu (neověřená data) [m ³ /s]	Q _a	9,2
	Q _{330d}	1,2
	Q ₁	152
	Q ₁₀₀	551

Mapa vodního útvaru



Využití území		
Popis	%	km ²
Umělé přetvořené plochy	9,7	3,9
Orná půda	16,1	6,5
Trvalé plodiny	0,0	0,0
Travní porosty	9,1	3,7
Smíšené zemědělské oblasti	23,7	9,6
Les, polopřírodní vegetace	41,5	16,9
Mokřady	0,0	0,0
Vody	0,0	0,0

3. Užívání vody (stav z VH bilance roku 2008)

Odběry vody povrchové				
Odvětví	Skutečné		Povolené	Počet odb.
	tis.m ³ /rok	l/s	tis.m ³ /rok	
vodovody	537,2	17,0	2522,0	1
zeměděl.				
energetika				
průmysl				
ostatní				
celkem	537,2	17,0	2522,0	1

Výčet odběrů	Vodní tok	Účel *	l/s
ÚV Valašské Meziříčí	Vsetínská B	V	17,0

* V - veřejné vodovody, K - komunální vypouštění, Z - zemědělství, E - energetika, P - průmysl, J - ostatní

Odběry vody podzemní				
Odvětví	Skutečné		Povolené	Počet odb.
	tis.m ³ /rok	l/s	tis.m ³ /rok	
vodáren.				
ostatní	18,8	0,6	25,2	1
celkem	18,8	0,6	25,2	1
Významné odběry	Místo	Účel *	l/s	
SS Vsetín - DD Podlesí	Brňov	J	0,6	

Významná akumulace vody			
Nádrž	Vodní tok	Obj. [mil.m ³]	Odběr [mil.m ³ /r]

2. Chráněná území vázaná na vodní prostředí

ID	Název CHÚ	Druh
CZ0724121	Nad Jasenkou	EVL

*) EVL - evropsky významná lokalita, PO - ptačí oblast

PP - přírodní památka, PR - přírodní rezervace

Vypouštění vod				
Odvětví	Skutečné		Povolené	Počet vyp.
	tis.m ³ /rok	l/s	tis.m ³ /rok	
komunální	33,2	1,1	140,9	2
zeměděl.				
energetika				
průmysl				
ostatní	18,8	0,6	25,2	1
celkem	52,0	1,6	166,1	3

Výčet vypouštění	Vodní tok	Typ *	l/s
VaK Vsetín - Jarcová ČOV	Vsetínská B.	K	0,8
DS Podlesí ČOV	Vsetínská B.	J	0,6
ÚV Valašské Meziříčí	Vsetínská B.	K	0,3

Bodové znečištění - souhrnné údaje [t/rok]				
BSK ₅	CHSK _{Cr}	N-NH ₄	N _{anorg}	P _{celk.}
0,317	1,371	0,003	0,315	0,258
Plošné znečištění				
Dusík - bilanční přebytek [kg/ha/rok]				36,52
Fosfor - vstup erozí [kg/ha/rok]				1,22
Podíl plochy zranitelných oblastí [%]				0,0

Další vlivy

Významný převod vody	
Název	Kapacita [m ³ /s]

4. Monitoring jakosti povrchových vod v období 2005 - 2010

Kód profilu	Vodní tok	Název	Říční km	Reprezentativní	Použit pro hodnocení	Poznámka
3664	Vsetínská Bečva	Valašské Meziříčí (Jarcová)	64,2	ano	ano	

5. Hodnocení stavu vodního útvaru

Profily použité pro hodnocení									
Kód profilu	Tok		Název		Ukazatele překračující limity			Poznámka	
3664	Vsetínská Bečva		Valašské Meziříčí (Jarcová)						
Ekologický stav									
FYZIKÁLNĚ-CHEMICKÉ SLOŽKY				BIOLOGICKÉ SLOŽKY					
V.F-CH.L.		SPECIF. ZNEČ. L.		RYBY		BENTOS		CHLOROFYL	
Přímé	Nepřímé	Přímé	Nepřímé	Přímé	Nepřímé	Přímé	Nepřímé	Přímé	Nepřímé
V	-	V	V	V	b	V	V	V	V
vyhovující		vyhovující		vyhovující		vyhovující		vyhovující	
vyhovující				vyhovující				vyhovující	
vyhovující						vyhovující			
vyhovující									

Chemický stav			
SYNTEKICKÉ LÁTKY		KOVY	
Přímé	Nepřímé	Přímé	Nepřímé
V	V	V	N
vyhovující		pot. nevyhovující	
pot. nevyhovující			
			Ni

Celkový stav VU	
Ekologický stav	Chemický stav
vyhovující	pot. nevyhovující
Celkový stav	
pot. nevyhovující	

Silně ovlivněný vodní útvar	
HMWB	Důvody vymezení
ne	

Vyvětlivky: V - vyhovující, PN - potenciálně nevyhovující, N - nevyhovující, HMWB - silně ovlivněný vodní útvar

*) dle předběžného vymezení HMWB byl vodní útvar vyhodnocen jako přírodní nebo silně ovlivněný a následně zařazen do skupiny:

A - vodní útvary s nenávratně změněným stavem bránícím dosažení dobrého ekol. stavu a se zřejmě nenahraditelným užíváním

B - vodní útvary s vysokou pravděpodobností nedosažení dobrého ekologického stavu,

C - vodní útvary s rizikem nedosažení dobrého ekol. stavu, které však bude nutné posoudit po ustanovení referenčních podmínek.

Hydromorfologické ukazatele								
Vodní tok (správce *)	Délka [km]	Říční kontinuum - počet		Vzdouvání	Zpevnění břehů a koryta	Podélné hráze	Zastavěná území	Zatrubnění
		překážek	s rybochody					
Vsetínská Bečva (Pov)	14,3	6	0		14,3			

*) PM - Povodí Moravy, s.p., ZVHS - Zemědělská vodohospodářská správa, LČR - Lesy České republiky, s.p.

6. Záplavová území

Úseky toků se stanoveným záplavovým územím			
Tok	Říční km	Správce	Záplavové území stanoveno kým, kdy
Vsetínská Bečva	65,200 - 118,000	PM	KÚ ZLK, 07/2004
Vsetínská Bečva	61,200 - 65,200	PM	KÚ ZLK, 08/2003

7. Návrh opatření ve vodním útvaru

Opatření k dosažení cílů ochrany vod jako složky životního prostředí			
Kanalizace a ČOV			
ID opatření	Název opatření	Prog. opatř.	Poznámka
MO100023	Jablůnka - dostavba kanalizace, výstavba ČOV	ano	

Staré ekologické zátěže				
ID opatření	Název opatření	Obec	Prog. opatř.	Poznámka

Revitalizace vodních toků a odstraňování migračních překážek				
ID opatření	Název opatření	Správce v.t.*	Prog. opatř.	Poznámka
MO110012	Revitalizace toku Bečva	PM	ne	

*) PM - Povodí Moravy, s.p., ZVHS - Zemědělská vodohospodářská správa, LČR - Lesy České republiky, s.p.

Obecná opatření		
ID opatření	Název opatření	Poznámka

Opatření na úseku ochrany před povodněmi				
ID opatření	Tok, lokalita (správce)	Ř. km	Navrhované opatření	Poznámka

Plánované komplexní pozemkové úpravy			
Katastrální území	Obec	Pozemkový úřad	Poznámka

8. Odhad dopadu
opatření k r. 2015
na celkový stav

Celk. stav VÚ
pot. nevyhovující

Poznámky k navrhovaným opatřením: