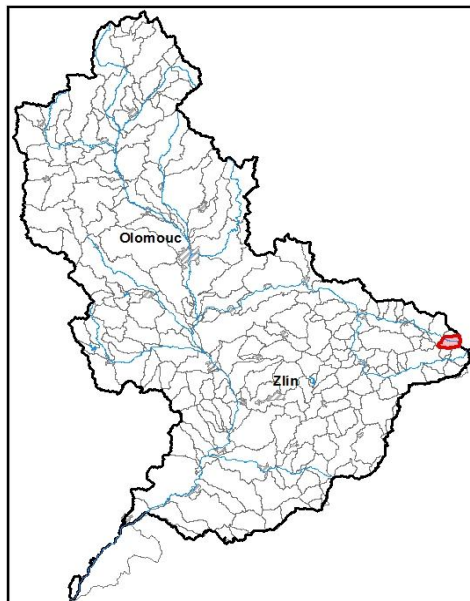


Průvodní list útvaru povrchových vod Plánu oblasti povodí Moravy 2010 - 2015

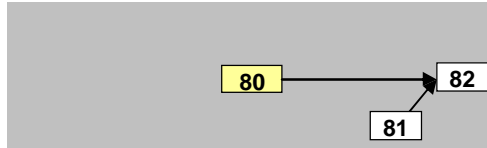
Rožnovská Bečva po soutok s tokem Mečůvka		Pracovní číslo VÚ	M080
Kraj (kraje)	Zlínský	ID	40533000
Vodoprávní úřad (úřady)	Rožnov pod Radhoštěm, Vsetín	ČHP	4-11-01-094

1. Charakteristika vodního útvaru



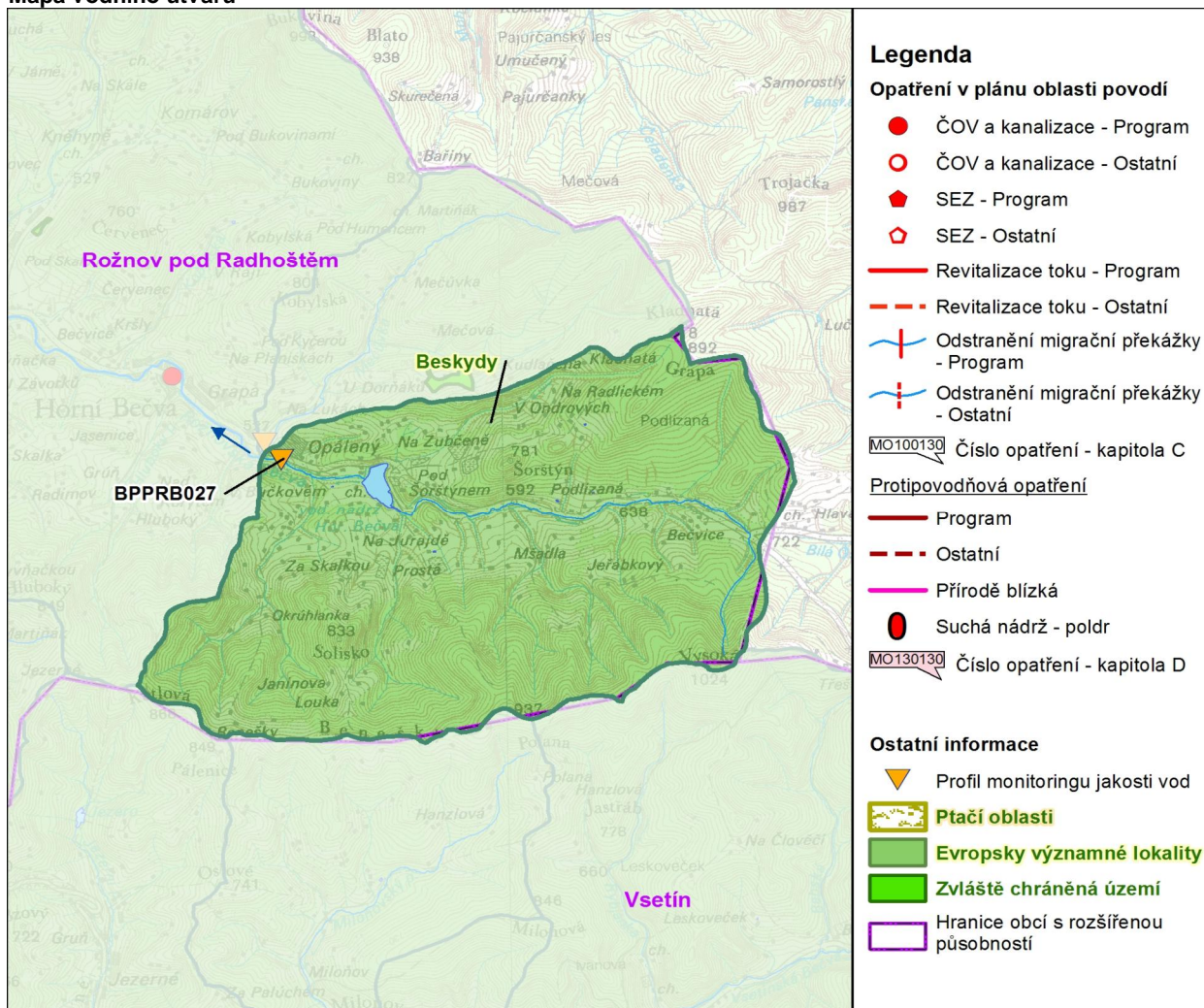
Počet obyvatel	0
Kategorie	řeka
Typ	23214
Ekoregion	Karpaty
Nadmořská výška [m n. m.]	500-800
Geologický typ	vápňitý
Řád Strahlera	4
Plocha povodí [km ²]	18,48
Délka páteřního toku [km]	5,4
Staničení páteřního toku [km]	30,9-36,3

Návaznost vodních útvarů



Hydrologické charakteristiky uzávěrového profilu (neověřená data) [m ³ /s]	Q _a	0,3
	Q _{330d}	0,0
	Q ₁	7
	Q ₁₀₀	70

Mapa vodního útvaru



5. Hodnocení stavu vodního útvaru

Profily použité pro hodnocení									
Kód profilu	Tok			Název	Ukazatele překračující limity				Poznámka
Ekologický stav									
FYZIKÁLNĚ-CHEMICKÉ SLOŽKY				BIOLOGICKÉ SLOŽKY					
V.F-CH.L.		SPECIF. ZNEČ. L.		RYBY		BENTOS		CHLOROFYL	
Přímé	Nepřímé	Přímé	Nepřímé	Přímé	Nepřímé	Přímé	Nepřímé	Přímé	Nepřímé
-	V	V	V	PN	b	-	V	-	-
vyhovující		vyhovující		nevyhovující		vyhovující		-	
vyhovující				nevyhovující				-	
nevyhovující									

Chemický stav			
SYNTECKÉ LÁTKY		KOVY	
Přímé	Nepřímé	Přímé	Nepřímé
-	V	-	V
vyhovující		vyhovující	
vyhovující			

Celkový stav VU	
Ekologický stav	Chemický stav
nevyhovující	vyhovující
Celkový stav	
nevyhovující	

Silně ovlivněný vodní útvar	
HMWB	Důvody vymezení
ano	ochrana před povodněmi, urbanizace, rekreace

Vyvětlivky: V - vyhovující, PN - potenciálně nevyhovující, N - nevyhovující, HMWB - silně ovlivněný vodní útvar

*) dle předběžného vymezení HMWB byl vodní útvar vyhodnocen jako přírodní nebo silně ovlivněný a následně zařazen do skupiny:

A - vodní útvary s nenávratně změněným stavem bránícím dosažení dobrého ekol. stavu a se zřejmě nenahraditelným užíváním

B - vodní útvary s vysokou pravděpodobností nedosažení dobrého ekologického stavu,

C - vodní útvary s rizikem nedosažení dobrého ekol. stavu, které však bude nutné posoudit po ustanovení referenčních podmínek.

Hydromorfologické ukazatele								
Vodní tok (správce *)	Délka [km]	Říční kontinuum - počet		Vzdouvání	Zpevnění břehů a koryta	Podélné hráze	Zastavěná území	Zatrubnění
		překážek	s rybochody					
Rožnovská Bečva (Pov)	5,4	32	0	0,4	4,9			

*) PM - Povodí Moravy, s.p., ZVHS - Zemědělská vodohospodářská správa, LČR - Lesy České republiky, s.p.

6. Záplavová území

Úseky toků se stanoveným záplavovým územím			
Tok	Říční km	Správce	Záplavové území stanoveno kým, kdy
Rožnovská Bečva	0,000 - 36,500	PM	KÚ ZLK, 02/2006

