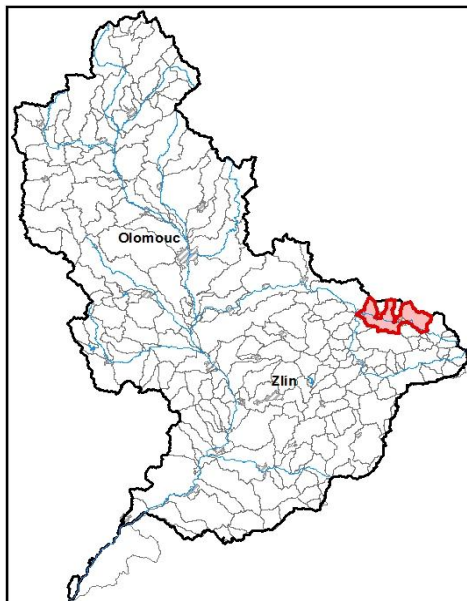


Průvodní list útvaru povrchových vod Plánu oblasti povodí Moravy 2010 - 2015

Rožnovská Bečva po ústí do toku Bečva		Pracovní číslo VÚ	M089
Kraj (kraje)	Zlínský, Moravskoslezský	ID	40559000
Vodoprávní úřad (úřady)	Rožnov p.Rad., Frenštát p.Rad., Val. Meziříčí, N. Jičín	ČHP	4-11-01-120

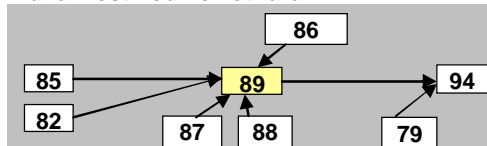
1. Charakteristika vodního útvaru

89



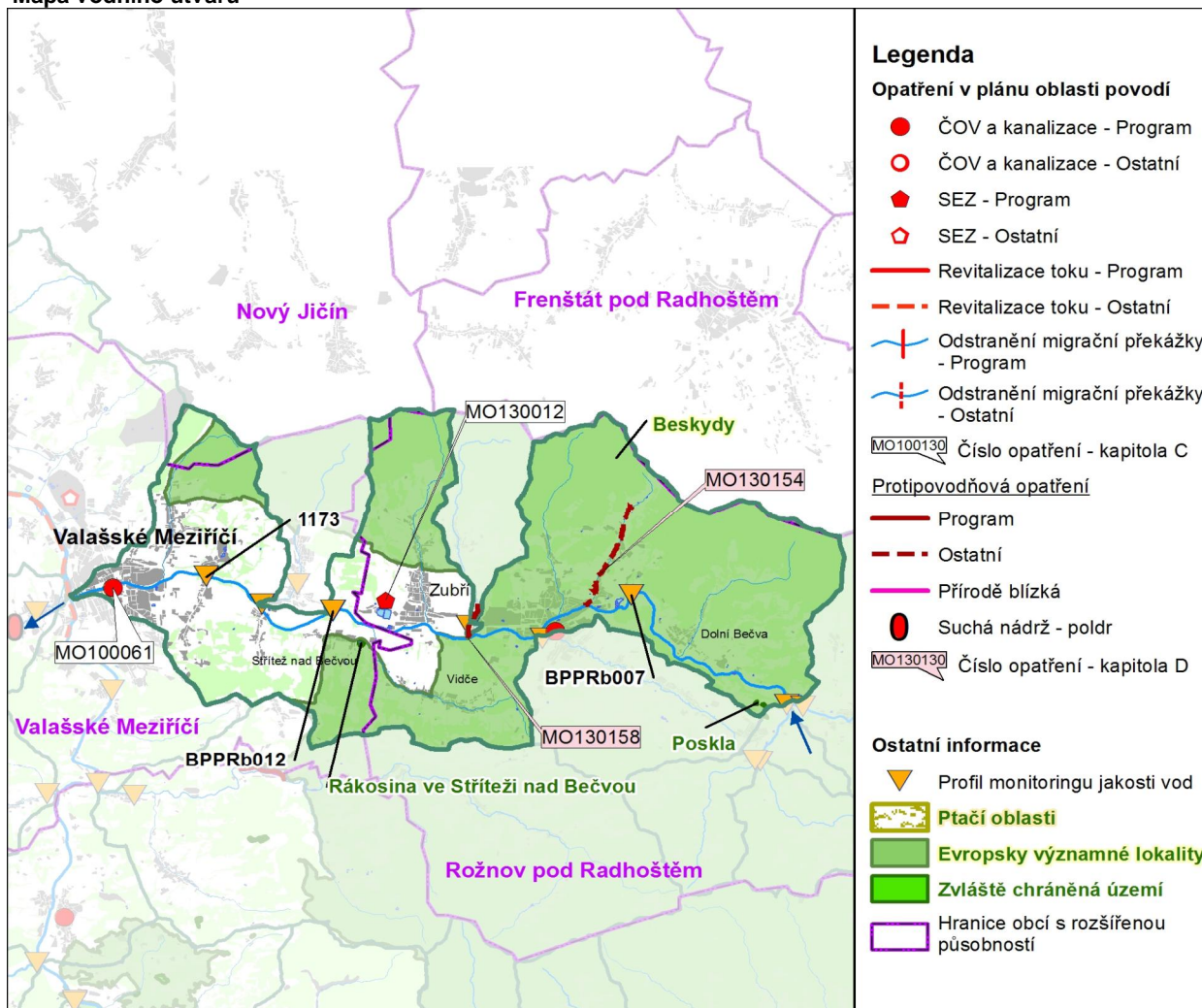
Počet obyvatel	33 187
Kategorie	řeka
Typ	22226
Ekoregion	Karpaty
Nadmořská výška [m n. m.]	200-500
Geologický typ	vápňitý
Řád Strahlera	6
Plocha povodí [km ²]	118,55
Délka páteřního toku [km]	24,7
Staničení páteřního toku [km]	0,0-24,7

Návaznost vodních útvarů



Hydrologické charakteristiky uzávěrového profilu (neověřená data) [m ³ /s]	Q _a	3,5
	Q _{330d}	0,4
	Q ₁	67
	Q ₁₀₀	441

Mapa vodního útvaru



- Legenda**
- Opatření v plánu oblasti povodí**
- ČOV a kanalizace - Program
 - ČOV a kanalizace - Ostatní
 - ◆ SEZ - Program
 - ◇ SEZ - Ostatní
 - Revitalizace toku - Program
 - - - Revitalizace toku - Ostatní
 - +— Odstranění migrační překážky - Program
 - +— Odstranění migrační překážky - Ostatní
- MO100130 Číslo opatření - kapitola C
- Protipovodňová opatření**
- Program
 - - - Ostatní
 - Příklad blízká
 - Suchá nádrž - poldr
 - MO130130 Číslo opatření - kapitola D
- Ostatní informace**
- ▼ Profil monitoringu jakosti vod
 - ▭ Ptačí oblasti
 - ▭ Evropsky významné lokality
 - ▭ Zvláště chráněná území
 - ▭ Hranice obcí s rozšířenou působností

Využití území		
Popis	%	km ²
Umělé přetvořené plochy	11,3	13,4
Orná půda	16,1	19,1
Trvalé plodiny	0,0	0,0
Travní porosty	4,7	5,6
Smíšené zemědělské oblasti	19,0	22,5
Les, polopřírodní vegetace	48,9	57,9
Mokřady	0,0	0,0
Vody	0,0	0,0

3. Užívání vody (stav z VH bilance roku 2008)

Odběry vody povrchové				
Odvětví	Skutečné		Povolené	Počet odb.
	tis.m ³ /rok	l/s	tis.m ³ /rok	
vodovody	7,8	0,2	15,6	1
zeměděl.				
energetika				
průmysl	1095,1	34,7	2348,0	4
ostatní	16,4	0,5	72,0	1
celkem	1119,3	35,5	2435,6	6

Výčet odběrů	Vodní tok	Účel *	l/s
Energoaqua Rožnov	Rožnovská	P	28,3
Gumárny Zubří	Rožnovská	P	4,1
SCHOTT CR a.s. VM	Rožnovská	P	1,8
Loana Rožnov pod R.	Rožnovská	P	0,6
Valašský golfový klub	Rožnovská	J	0,5
Obec Střítež	Černý p.	K	0,2

* V - veřejné vodovody, K - komunální vypouštění, Z - zemědělství, E - energetika, P - průmysl, J - ostatní

Odběry vody podzemní				
Odvětví	Skutečné		Povolené	Počet odb.
	tis.m ³ /rok	l/s	tis.m ³ /rok	
vodáren.	742,6	23,5	941,0	3
ostatní	80,1	2,5	101,9	2
celkem	822,7	26,1	1042,9	5

Významné odběry	Místo	Účel *	l/s
Rožnov pod Radhoštěm Ú	Rožnov p.	V	19,0
Obec Dolní Bečva	Dolní Bečva	V	3,3
Gumárny Zubří	Zubří	J	2,0
další 2 odběry			1,8

Významná akumulace vody			
Nádrž	Vodní tok	Obj. [mil.m ³]	Odběr [mil.m ³ /r]

2. Chráněná území vázaná na vodní prostředí

ID	Název CHÚ	Druh
1520	Poskla	PP
1730	Rákosina ve Stříteži nad Bečvou	PP
CZ0724089	Beskydy	EVL

*) EVL - evropsky významná lokalita, PO - ptačí oblast

PP - přírodní památka, PR - přírodní rezervace

Vypouštění vod				
Odvětví	Skutečné		Povolené	Počet vyp.
	tis.m ³ /rok	l/s	tis.m ³ /rok	
komunální	3 137,2	99,5	5 858,3	2
zeměděl.				
energetika				
průmysl	128,5	4,1	400,0	1
ostatní				
celkem	3 265,7	103,6	6 258,3	3

Výčet vypouštění	Vodní tok	Typ *	l/s
VaK Vsetín - ČOV Zubří	Rožnovská B	K	99,0
Gumárny Zubří	Rožnovská B	P	4,1
Střítež nad Bečvou VK	Rožnovská B	K	0,5

Bodové znečištění - souhrnné údaje [t/rok]				
BSK ₅	CHSK _{Cr}	N-NH ₄	N _{anorg}	P _{celk.}
16,062	75,886	5,947	38,679	4,760

Plošné znečištění	
Dusík - bilanční přebytek [kg/ha/rok]	35,16
Fosfor - vstup erozí [kg/ha/rok]	0,55
Podíl plochy zranitelných oblastí [%]	0,0

Další vlivy	
odběr podzemních vod	

Významný převod vody	
Název	Kapacita [m ³ /s]

4. Monitoring jakosti povrchových vod v období 2005 - 2010

Kód profilu	Vodní tok	Název	Říční km	Reprezentativní	Použit pro hodnocení	Poznámka
1173	Rožnovská Bečva	Valašské Meziříčí	4,2	ano	ano	
BPPRb007	Rožnovská Bečva	Rožnov pod Radhoštěm	18,3	ne	ano	
BPPRb012	Rožnovská Bečva	Střítež nad Bečvou	8,7	ne	ano	

5. Hodnocení stavu vodního útvaru

Profily použité pro hodnocení									
Kód profilu	Tok		Název		Ukazatele překračující limity			Poznámka	
1173	Rožnovská Bečva		Valašské Meziříčí						
Ekologický stav									
FYZIKÁLNĚ-CHEMICKÉ SLOŽKY				BIOLOGICKÉ SLOŽKY					
V.F-CH.L.		SPECIF. ZNEČ. L.		RYBY		BENTOS		CHLOROFYL	
Přímé	Nepřímé	Přímé	Nepřímé	Přímé	Nepřímé	Přímé	Nepřímé	Přímé	Nepřímé
V	-	V	V	V	b	V	V	V	V
vyhovující		vyhovující		vyhovující		vyhovující		vyhovující	
vyhovující				vyhovující				vyhovující	
vyhovující						vyhovující			
vyhovující									

Chemický stav			
SYNTECKÉ LÁTKY		KOVY	
Přímé	Nepřímé	Přímé	Nepřímé
V	V	V	N
vyhovující		pot. nevyhovující	
pot. nevyhovující			
		Cd, Pb, Hg	

Celkový stav VU	
Ekologický stav	Chemický stav
vyhovující	pot. nevyhovující
Celkový stav	
pot. nevyhovující	

Silně ovlivněný vodní útvar	
HMWB	Důvody vymezení
ne	

Vyvětlivky: V - vyhovující, PN - potenciálně nevyhovující, N - nevyhovující, HMWB - silně ovlivněný vodní útvar

*) dle předběžného vymezení HMWB byl vodní útvar vyhodnocen jako přírodní nebo silně ovlivněný a následně zařazen do skupiny:

A - vodní útvary s nenávratně změněným stavem bránícím dosažení dobrého ekol. stavu a se zřejmě nenahraditelným užíváním

B - vodní útvary s vysokou pravděpodobností nedosažení dobrého ekologického stavu,

C - vodní útvary s rizikem nedosažení dobrého ekol. stavu, které však bude nutné posoudit po ustanovení referenčních podmínek.

Hydromorfologické ukazatele								
Vodní tok (správce *)	Délka [km]	Říční kontinuum - počet		Vzdouvání	Zpevnění břehů a koryta	Podélné hráze	Zastavěná území	Zatrubnění
		překážek	s rybochody					
Dolnopasecký (LČR)	6,1	22	0					
Hodorfský (LČR)	6,9	2	0					
Maretkový (LČR)	7,3							
Rožnovská Bečva (Pov)	24,7	119	2	0	21,4	5,1		

*) PM - Povodí Moravy, s.p., ZVHS - Zemědělská vodohospodářská správa, LČR - Lesy České republiky, s.p.

6. Záplavová území

Úseky toků se stanoveným záplavovým územím			
Tok	Říční km	Správce	Záplavové území stanoveno kým, kdy
Rožnovská Bečva	0,000 - 36,500	PM	KÚ ZLK, 02/2006

7. Návrh opatření ve vodním útvaru

Opatření k dosažení cílů ochrany vod jako složky životního prostředí			
Kanalizace a ČOV			
ID opatření	Název opatření	Prog. opatř.	Poznámka
MO100061	Valašské Meziříčí - výstavba a rekonstrukce kanalizace, rekonstrukce ČOV	ano	

Staré ekologické zátěže				
ID opatření	Název opatření	Obec	Prog. opatř.	Poznámka
MO130012	Hamra - Zubří	Zubří	ano	

Revitalizace vodních toků a odstraňování migračních překážek				
ID opatření	Název opatření	Správce v.t.*	Prog. opatř.	Poznámka

*) PM - Povodí Moravy, s.p., ZVHS - Zemědělská vodohospodářská správa, LČR - Lesy České republiky, s.p.

Obecná opatření		
ID opatření	Název opatření	Poznámka
MO100108	Opatření pro regulaci odběrů a vzdouvání	
MO100201	Opatření k omezení, případně zastavení vnosu zvlášť nebezpečných látek - Odstraňování znečištění z nelegálních skládek	

Opatření na úseku ochrany před povodněmi				
ID opatření	Tok, lokalita (správce)	Ř. km	Navrhované opatření	Poznámka
MO130158	Starozuberský potok, Zubří, Rožnov p/R (LČR)	0 - 1.1	stabilizace koryta	
MO130154	Hornopasecký potok, Rožnov p/R (LČR)	0 - 3.5	úprava toku, zkapacitnění	

Suché nádrže				

Plánované komplexní pozemkové úpravy			
Katastrální území	Obec	Pozemkový úřad	Poznámka
Tylovice	Rožnov pod Radhoštěm	Vsetín	zahájení přípravy - 2011
Prostřední Bečva	Prostřední Bečva	Vsetín	zahájení přípravy - 2010
Dolní Bečva	Dolní Bečva	Vsetín	zahájení přípravy - 2009
Vigantice	Vigantice	Vsetín	zahájení přípravy - 2008
Házovice	Rožnov pod Radhoštěm	Vsetín	zahájení přípravy - 2011

8. Odhad dopadu opatření k r. 2015 na celkový stav

Celk. stav VÚ
pot. nevyhovující

Poznámky k navrhovaným opatřením: