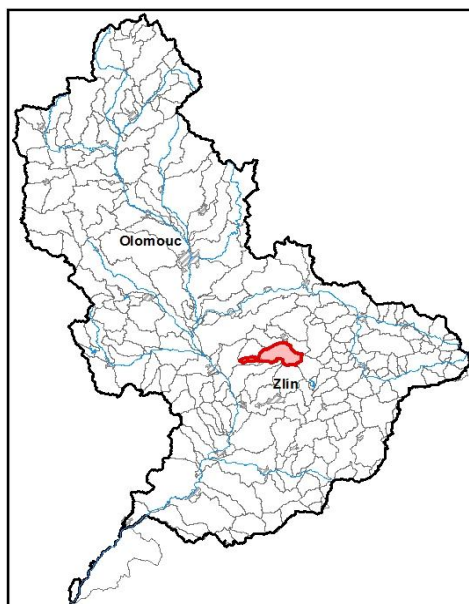


Průvodní list útvaru povrchových vod Plánu oblasti povodí Moravy 2010 - 2015

Rusava po soutok s tokem Roštěnka		Pracovní číslo VÚ	M131
Kraj (kraje)	Zlínský	ID	40776000
Vodoprávní úřad (úřady)	Bystřice pod Hostýnem, Holešov	ČHP	4-12-02-126

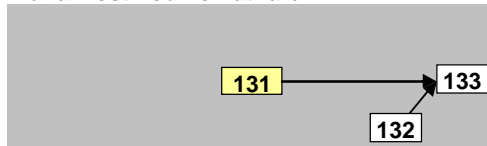
1. Charakteristika vodního útvaru

131



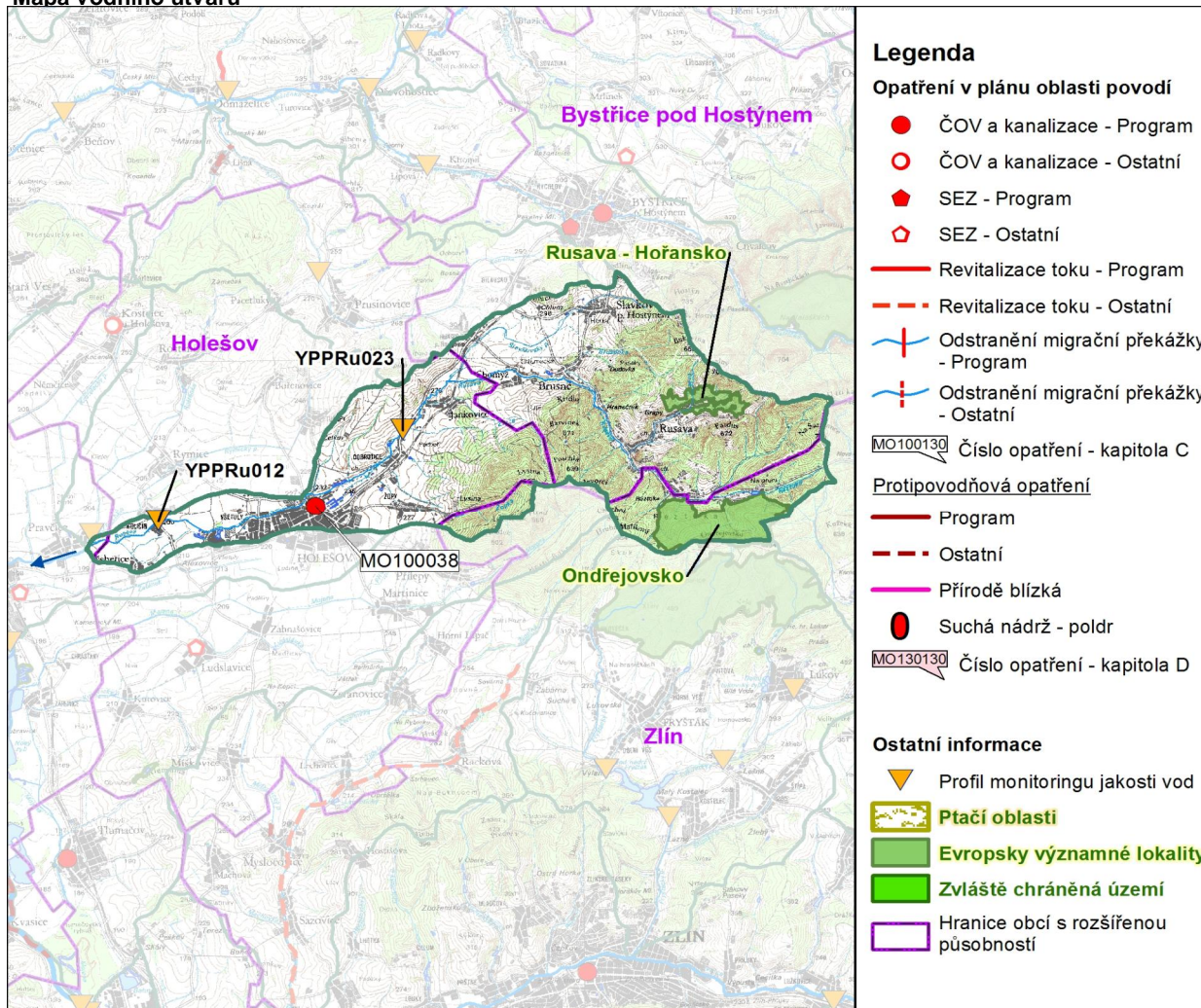
Počet obyvatel	14 657
Kategorie	řeka
Typ	21214
Ekoregion	Karpaty
Nadmořská výška [m n. m.]	< 200
Geologický typ	vápňitý
Řád Strahlera	4
Plocha povodí [km ²]	60,18
Délka páteřního toku [km]	19,9
Staničení páteřního toku [km]	9,3-29,2

Návaznost vodních útvarů



Hydrologické charakteristiky uzávěrového profilu (neověřená data) [m ³ /s]	Q _a	0,4
	Q _{330d}	0,0
	Q ₁	11
	Q ₁₀₀	49

Mapa vodního útvaru



Legenda

Opatření v plánu oblasti povodí

- ČOV a kanalizace - Program
- ČOV a kanalizace - Ostatní
- ◆ SEZ - Program
- ◇ SEZ - Ostatní
- Revitalizace toku - Program
- - - Revitalizace toku - Ostatní
- |— Odstranění migrační překážky - Program
- - -|— Odstranění migrační překážky - Ostatní

MO100130 Číslo opatření - kapitola C

Protipovodňová opatření

- Program
- - - Ostatní
- Přírodě blízká
- Suchá nádrž - poldr

MO130130 Číslo opatření - kapitola D

Ostatní informace

- ▼ Profil monitoringu jakosti vod
- ▭ Ptačí oblasti
- ▭ Evropsky významné lokality
- ▭ Zvláště chráněná území
- ▭ Hranice obcí s rozšířenou působností

5. Hodnocení stavu vodního útvaru

Profily použité pro hodnocení									
Kód profilu	Tok		Název	Ukazatele překračující limity				Poznámka	
YPPRu012	Rusava		Količín						
Ekologický stav									
FYZIKÁLNĚ-CHEMICKÉ SLOŽKY				BIOLOGICKÉ SLOŽKY					
V.F-CH.L.		SPECIF. ZNEČ. L.		RYBY		BENTOS		CHLOROFYL	
Přímé	Nepřímé	Přímé	Nepřímé	Přímé	Nepřímé	Přímé	Nepřímé	Přímé	Nepřímé
N	-	V	V	PN	b	-	N	-	-
nevyhovující		vyhovující		nevyhovující		nevyhovující			
nevyhovující				nevyhovující					
nevyhovující									
BSK ₅ , fosfor									

Chemický stav			
SYNTECKÉ LÁTKY		KOVY	
Přímé	Nepřímé	Přímé	Nepřímé
V	V	N	N
vyhovující		nevyhovující	
nevyhovující			
		Hg	Cd, Pb, Hg

Celkový stav VU	
Ekologický stav	Chemický stav
nevyhovující	nevyhovující
Celkový stav	
nevyhovující	

Silně ovlivněný vodní útvar	
HMWB	Důvody vymezení
ano	zemědělství a lesnictví, ochrana před povodněmi, urbanizace, rekreace

Vyvětlivky: V - vyhovující, PN - potenciálně nevyhovující, N - nevyhovující, HMWB - silně ovlivněný vodní útvar

*) dle předběžného vymezení HMWB byl vodní útvar vyhodnocen jako přírodní nebo silně ovlivněný a následně zařazen do skupiny:

A - vodní útvary s nenávratně změněným stavem bránícím dosažení dobrého ekol. stavu a se zřejmě nenahraditelným užíváním

B - vodní útvary s vysokou pravděpodobností nedosažení dobrého ekologického stavu,

C - vodní útvary s rizikem nedosažení dobrého ekol. stavu, které však bude nutné posoudit po ustanovení referenčních podmínek.

Hydromorfologické ukazatele								
Vodní tok (správce *)	Délka [km]	Říční kontinuum - počet		Vzdouvání	Zpevnění břehů a koryta	Podélné hráze	Zastavěná území	Zatrubnění
		překážek	s rybochody					
Ráztoka (LČR)	5,8	1	0	0,2				
Rusava (LČR, Pov)	19,9	41	0		8,8			

*) PM - Povodí Moravy, s.p., ZVHS - Zemědělská vodohospodářská správa, LČR - Lesy České republiky, s.p.

6. Záplavová území

Úseky toků se stanoveným záplavovým územím			
Tok	Říční km	Správce	Záplavové území stanoveno kým, kdy
Rusava	0,000 - 18,000	PM	OkÚ RŽP Kroměříž, 02/1997

7. Návrh opatření ve vodním útvaru

Opatření k dosažení cílů ochrany vod jako složky životního prostředí			
Kanalizace a ČOV			
ID opatření	Název opatření	Prog. opatř.	Poznámka
MO100038	Holešov - výstavba a rekonstrukce kanalizace	ano	

Staré ekologické zátěže				
ID opatření	Název opatření	Obec	Prog. opatř.	Poznámka

Revitalizace vodních toků a odstraňování migračních překážek				
ID opatření	Název opatření	Správce v.t.*	Prog. opatř.	Poznámka

*) PM - Povodí Moravy, s.p., ZVHS - Zemědělská vodohospodářská správa, LČR - Lesy České republiky, s.p.

Obecná opatření		
ID opatření	Název opatření	Poznámka
MO100108	Opatření pro regulaci odběrů a vzdouvání	

Opatření na úseku ochrany před povodněmi				
ID opatření	Tok, lokalita (správce)	R. km	Navrhované opatření	Poznámka

Suché nádrže				

Plánované komplexní pozemkové úpravy			
Katastrální území	Obec	Pozemkový úřad	Poznámka
Hlinsko p. Hostýnem	Bystřice pod Hostýnem	Kroměříž	plánované
Dobrotice	Holešov	Kroměříž	plánované
Količín	Holešov	Kroměříž	plánované
Pravčice	Pravčice	Kroměříž	plánované
Třebětice	Třebětice	Kroměříž	plánované
Vlčková	Vlčková	Zlín	Předpoklad zahájení do r. 2015

8. Odhad dopadu opatření k r. 2015 na celkový stav

Celk. stav VÚ
nevyhovující

Poznámky k navrhovaným opatřením: