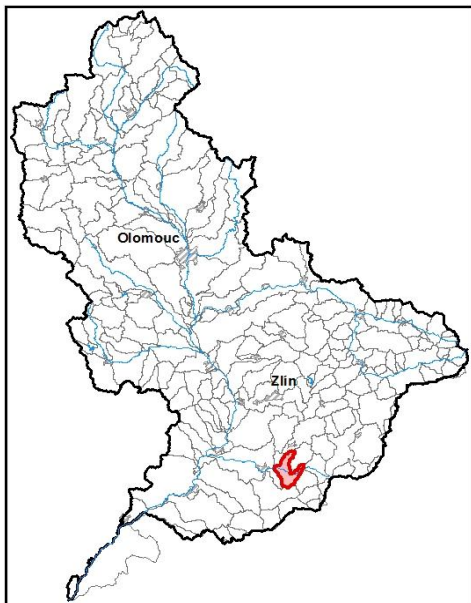


Průvodní list útvaru povrchových vod Plánu oblasti povodí Moravy 2010 - 2015

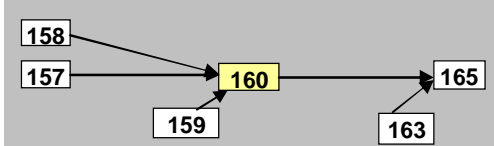
Olšava po soutok s tokem Luhačovický potok		Pracovní číslo VÚ	M160
Kraj (kraje)	Zlínský	ID	40890000
Vodoprávní úřad (úřady)	Uherský Brod, Luhačovice	ČHP	4-13-01-100
		Počet obyvatel	4 126
		Kategorie	řeka
		Typ	22225
		Ekoregion	Karpaty
		Nadmořská výška [m n. m.]	200-500
		Geologický typ	vápňitý
		Řád Strahlera	5
		Plocha povodí [km ²]	42,04
		Délka páteřního toku [km]	10,3
		Staničení páteřního toku [km]	27,7-35,0

1. Charakteristika vodního útvaru

160

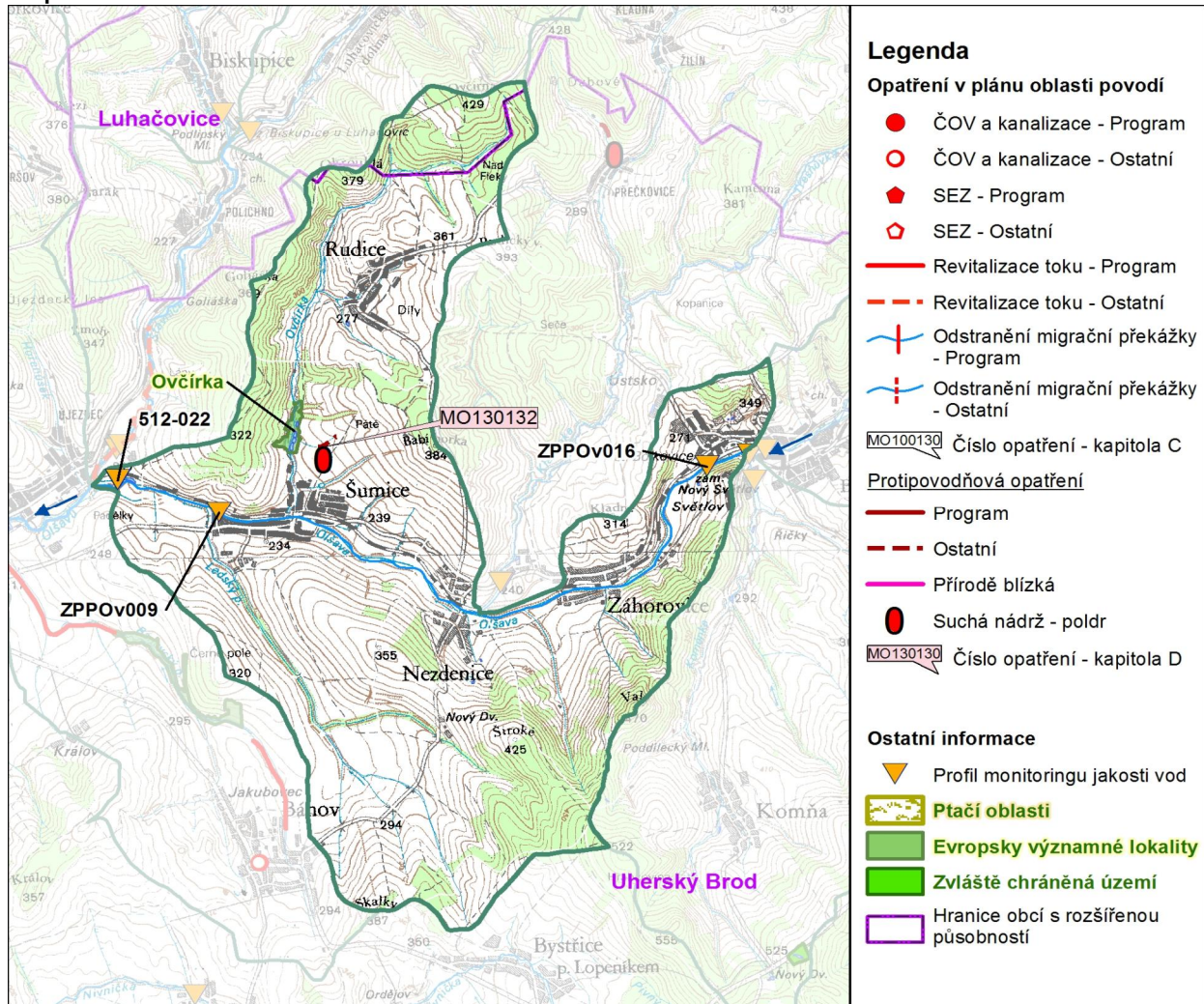


Návaznost vodních útvarů



Hydrologické charakteristiky uzávěrového profilu (neověřená data) [m ³ /s]	Q _a	0,8
	Q _{330d}	0,1
	Q ₁	18
	Q ₁₀₀	75

Mapa vodního útvaru



Legenda

- Opatření v plánu oblasti povodí**
- ČOV a kanalizace - Program
 - ČOV a kanalizace - Ostatní
 - ◆ SEZ - Program
 - ◇ SEZ - Ostatní
 - Revitalizace toku - Program
 - - - Revitalizace toku - Ostatní
 - Odstranění migrační překážky - Program
 - - - Odstranění migrační překážky - Ostatní
- MO100130 Číslo opatření - kapitola C
- Protipovodňová opatření**
- Program
 - - - Ostatní
 - Přírodě blízká
 - Suchá nádrž - poldr
 - MO130130 Číslo opatření - kapitola D
- Ostatní informace**
- ▼ Profil monitoringu jakosti vod
 - ▭ Ptačí oblasti
 - ▭ Evropsky významné lokality
 - ▭ Zvláště chráněná území
 - ▭ Hranice obcí s rozšířenou působností

Využití území		
Popis	%	km ²
Umělé přetvořené plochy	6,7	2,8
Orná půda	56,3	23,7
Trvalé plodiny	0,0	0,0
Travní porosty	5,8	2,4
Směšené zemědělské oblasti	4,6	1,9
Les, polopřírodní vegetace	26,7	11,2
Mokřady	0,0	0,0
Vody	0,0	0,0

3. Užívání vody (stav z VH bilance roku 2008)

Odběry vody povrchové				
Odvětví	Skutečné		Povolené	Počet odb.
	tis.m ³ /rok	l/s	tis.m ³ /rok	
vodovody				
zeměděl.				
energetika				
průmysl				
ostatní				
celkem	0,0	0,0	0,0	0

Výčet odběrů	Vodní tok	Účel *	l/s

* V - veřejné vodovody, K - komunální vypouštění, Z - zemědělství, E - energetika, P - průmysl, J - ostatní

Odběry vody podzemní				
Odvětví	Skutečné		Povolené	Počet odb.
	tis.m ³ /rok	l/s	tis.m ³ /rok	
vodáren.				
ostatní				
celkem	0,0	0,0	0,0	0

Významné odběry	Místo	Účel *	l/s

Významná akumulace vody			
Nádrž	Vodní tok	Obj. [mil.m ³]	Odběr [mil.m ³ /r]

4. Monitoring jakosti povrchových vod v období 2005 - 2010

Kód profilu	Vodní tok	Název	Říční km	Reprezentativní	Použit pro hodnocení	Poznámka
ZPPOv009	Olšava	Šumice	28,1	ano	ano	
ZPPOv016	Olšava	Bojkovice pod	36,4	ne	ano	
512-022	Olšava			ano	ano	

2. Chráněná území vázaná na vodní prostředí

ID	Název CHÚ	Druh
CZ0723413	Ovčírka	EVL

*) EVL - evropsky významná lokalita, PO - ptačí oblast
PP - přírodní památka, PR - přírodní rezervace

Vypouštění vod				
Odvětví	Skutečné		Povolené	Počet vyp.
	tis.m ³ /rok	l/s	tis.m ³ /rok	
komunální	422,1	13,4	569,6	4
zeměděl.				
energetika				
průmysl	13,1	0,4	15,0	1
ostatní				
celkem	435,2	13,8	584,6	5

Výčet vypouštění	Vodní tok	Typ *	l/s
Bojkovice ČOV	Olšava	K	10,8
Šumice VK	Olšava	K	1,3
Záhorovice VK	Olšava	K	0,7
Nezdenice VK	Olšava	K	0,6
YOG Bojkovice	Olšava	P	0,4

Bodové znečištění - souhrnné údaje [t/rok]				
BSK ₅	CHSK _{Cr}	N-NH ₄	N _{anorg}	P _{celk.}
6,126	19,307	2,065	5,776	0,666

Plošné znečištění	
Dusík - bilanční přebytek [kg/ha/rok]	46,22
Fosfor - vstup erozí [kg/ha/rok]	2,24
Podíl plochy zranitelných oblastí [%]	0,0

Další vlivy	

Významný převod vody	
Název	Kapacita [m ³ /s]

5. Hodnocení stavu vodního útvaru

Profily použité pro hodnocení									
Kód profilu	Tok		Název	Ukazatele překračující limity				Poznámka	
ZPPOv009 512-022	Olšava		Šumice						
Ekologický stav									
FYZIKÁLNĚ-CHEMICKÉ SLOŽKY				BIOLOGICKÉ SLOŽKY					
V.F-CH.L.		SPECIF. ZNEČ. L.		RYBY		BENTOS		CHLOROFYL	
Přímé	Nepřímé	Přímé	Nepřímé	Přímé	Nepřímé	Přímé	Nepřímé	Přímé	Nepřímé
N	-	V	V	V	b	N	N	-	-
nevyhovující		vyhovující		vyhovující		nevyhovující			
nevyhovující				nevyhovující					
				nevyhovující					
fosfor									

Chemický stav			
SYNTEKICKÉ LÁTKY		KOVY	
Přímé	Nepřímé	Přímé	Nepřímé
V	V	V	V
vyhovující		vyhovující	
vyhovující			

Celkový stav VU	
Ekologický stav	Chemický stav
nevyhovující	vyhovující
Celkový stav	
nevyhovující	

Silně ovlivněný vodní útvar	
HMWB	Důvody vymezení
ano	zemědělství a lesnictví, ochrana před povodněmi, urbanizace

Vyvětlivky: V - vyhovující, PN - potenciálně nevyhovující, N - nevyhovující, HMWB - silně ovlivněný vodní útvar

*) dle předběžného vymezení HMWB byl vodní útvar vyhodnocen jako přírodní nebo silně ovlivněný a následně zařazen do skupiny:

A - vodní útvary s nenávratně změněným stavem bránícím dosažení dobrého ekol. stavu a se zřejmě nenahraditelným užíváním

B - vodní útvary s vysokou pravděpodobností nedosažení dobrého ekologického stavu,

C - vodní útvary s rizikem nedosažení dobrého ekol. stavu, které však bude nutné posoudit po ustanovení referenčních podmínek.

Hydromorfologické ukazatele								
Vodní tok (správce *)	Délka [km]	Říční kontinuum - počet		Vzdouvání	Zpevnění břehů a koryta	Podélné hráze	Zastavěná území	Zatrubnění
		překážek	s rybochody					
Ledský p. (ZVHS)	6,2				6,2			
Olšava (Pov)	10,3	21	0	0,2	5,7			
Ovčírka (LČR)	7,3	1	0					

*) PM - Povodí Moravy, s.p., ZVHS - Zemědělská vodohospodářská správa, LČR - Lesy České republiky, s.p.

6. Záplavová území

Úseky toků se stanoveným záplavovým územím			
Tok	Říční km	Správce	Záplavové území stanoveno kým, kdy
Olšava	24,704 - 38,300	PM	KÚ ZLK, 07/2004

7. Návrh opatření ve vodním útvaru

Opatření k dosažení cílů ochrany vod jako složky životního prostředí			
Kanalizace a ČOV			
ID opatření	Název opatření	Prog. opatř.	Poznámka

Staré ekologické zátěže				
ID opatření	Název opatření	Obec	Prog. opatř.	Poznámka

Revitalizace vodních toků a odstraňování migračních překážek				
ID opatření	Název opatření	Správce v.t.*	Prog. opatř.	Poznámka

*) PM - Povodí Moravy, s.p., ZVHS - Zemědělská vodohospodářská správa, LČR - Lesy České republiky, s.p.

Obecná opatření		
ID opatření	Název opatření	Poznámka
MO100112	Opatření k omezení, případně zastavení vnosu zvlášť nebezpečných látek	
MO100119	Opatření k omezení eroze z pohledu transportu chemických látek	

Opatření na úseku ochrany před povodněmi				
ID opatření	Tok, lokalita (správce)	R. km	Navrhované opatření	Poznámka
MO130132	levostranný přítok Ovčírky, Šumice (LČR)	0,5-0,5	retenční objekt Orlík	

Suché nádrže				
MO130132	levostranný přítok Ovčírky, Šumice (LČR)		retenční objekt Orlík	

Plánované komplexní pozemkové úpravy			
Katastrální území	Obec	Pozemkový úřad	Poznámka
Bánov	Bánov	Uh. Hradiště	zahájené

8. Odhad dopadu opatření k r. 2015 na celkový stav

Celk. stav VU
nevyhovující

Poznámky k navrhovaným opatřením: