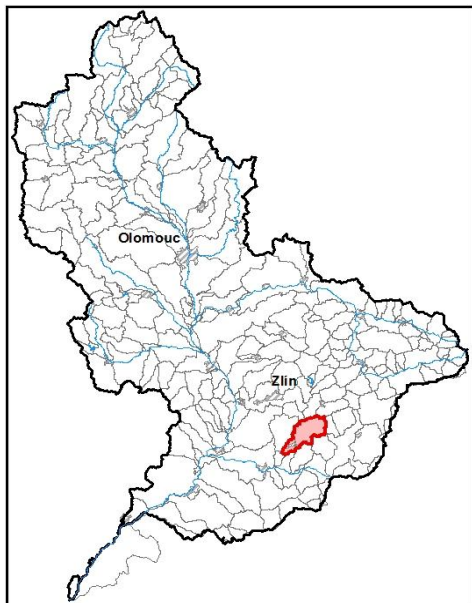


Průvodní list útvaru povrchových vod Plánu oblasti povodí Moravy 2010 - 2015

<b>Luhačovický potok po soutok s tokem Ludkovický potok</b>		Pracovní číslo VÚ	<b>M161</b>
Kraj (kraje)	Zlínský	ID	40895000
Vodoprávní úřad (úřady)	Luhačovice, Zlín	ČHP	4-13-01-105

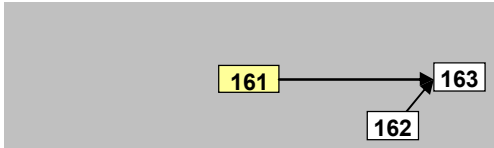
1. Charakteristika vodního útvaru

161



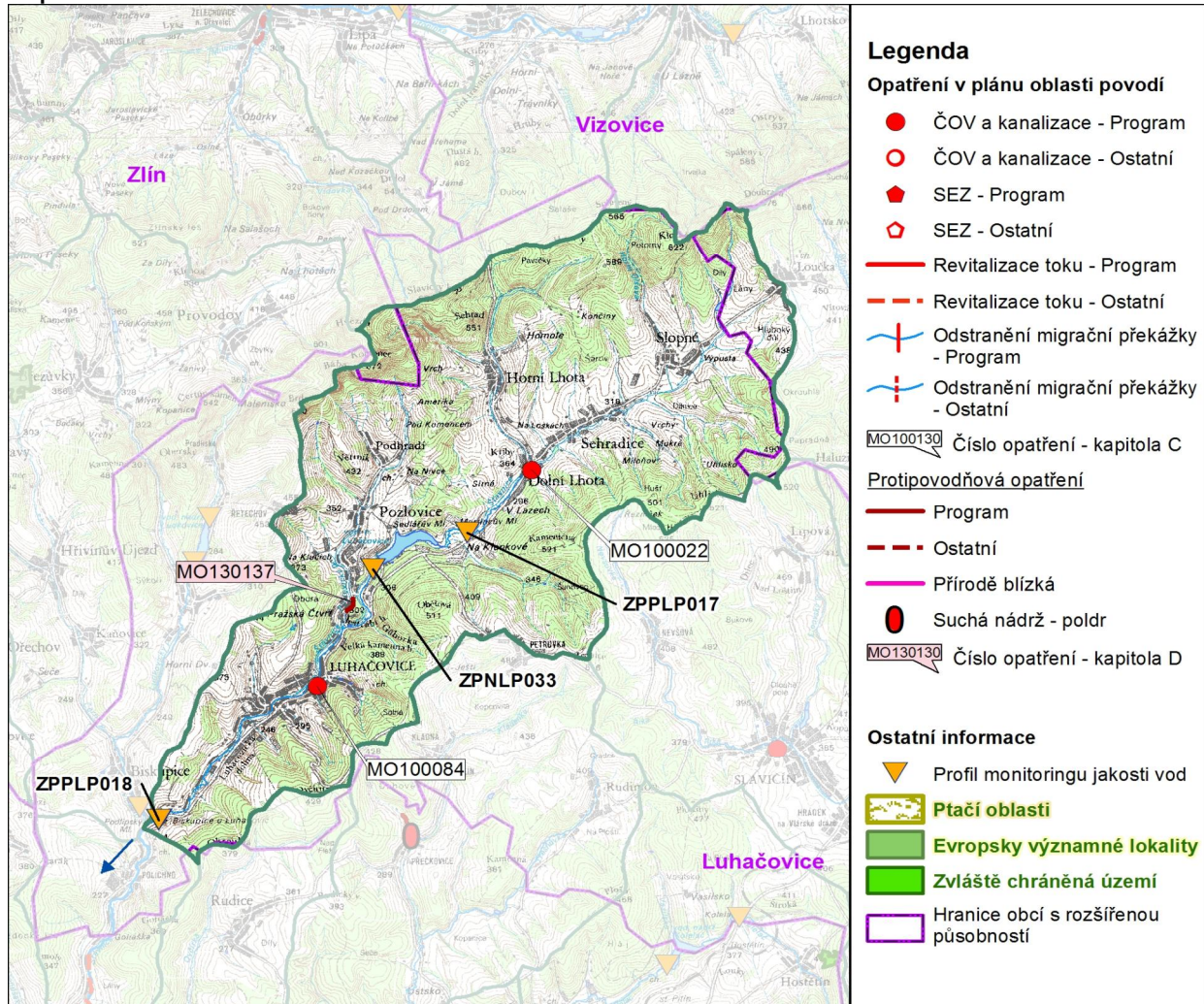
Počet obyvatel	8 875
Kategorie	řeka
Typ	22214
Ekoregion	Karpaty
Nadmořská výška [m n. m.]	200-500
Geologický typ	vápňitý
Řád Strahlera	4
Plocha povodí [km <sup>2</sup> ]	69,99
Délka páteřního toku [km]	18,7
Staničení páteřního toku [km]	6,3-25,0

Návaznost vodních útvarů



Hydrologické charakteristiky uzávěrového profilu (neověřená data) [m <sup>3</sup> /s]	Q <sub>a</sub>	0,4
	Q <sub>330d</sub>	0,1
	Q <sub>1</sub>	8
	Q <sub>100</sub>	46

Mapa vodního útvaru



- Legenda**
- Opatření v plánu oblasti povodí**
- ČOV a kanalizace - Program
  - ČOV a kanalizace - Ostatní
  - ◆ SEZ - Program
  - ◇ SEZ - Ostatní
  - Revitalizace toku - Program
  - - - Revitalizace toku - Ostatní
  - |— Odstranění migrační překážky - Program
  - - -|— Odstranění migrační překážky - Ostatní
- MO100130 Číslo opatření - kapitola C
- Protipovodňová opatření**
- Program
  - - - Ostatní
  - Přírodě blízká
  - Suchá nádrž - poldr
- MO130130 Číslo opatření - kapitola D
- Ostatní informace**
- ▼ Profil monitoringu jakosti vod
  - ▭ Ptačí oblasti
  - ▭ Evropsky významné lokality
  - ▭ Zvláště chráněná území
  - ▭ Hranice obcí s rozšířenou působností

Využití území		
Popis	%	km <sup>2</sup>
Umělé přetvořené plochy	5,8	4,1
Orná půda	16,5	11,6
Trvalé plodiny	0,0	0,0
Travní porosty	10,7	7,5
Smíšené zemědělské oblasti	12,3	8,6
Les, polopřírodní vegetace	54,3	38,0
Mokřady	0,0	0,0
Vody	0,4	0,3

### 3. Užívání vody (stav z VH bilance roku 2008)

Odběry vody povrchové				
Odvětví	Skutečné		Povolené	Počet odb.
	tis.m <sup>3</sup> /rok	l/s	tis.m <sup>3</sup> /rok	
vodovody	44,8	1,4	94,6	1
zeměděl.				
energetika				
průmysl				
ostatní				
celkem	44,8	1,4	94,6	1

Výčet odběrů	Vodní tok	Účel *	l/s
Horní Lhota	př. Olše	V	1,4

\* V - veřejné vodovody, K - komunální vypouštění, Z - zemědělství, E - energetika, P - průmysl, J - ostatní

Odběry vody podzemní				
Odvětví	Skutečné		Povolené	Počet odb.
	tis.m <sup>3</sup> /rok	l/s	tis.m <sup>3</sup> /rok	
vodáren.	413,5	13,1	501,4	3
ostatní	109,6	3,5	180,9	8
celkem	523,1	16,6	682,3	11

Významné odběry	Místo	Účel *	l/s
Horní Lhota	Horní Lhota	V	11,8
Slopné (jímká 1-4, vrt HV-2)	Slopné	V	0,8
Nová Čítárna	Luhačovice	J	0,8
dalších 11 odběrů			3,19

Významná akumulace vody			
Nádrž	Vodní tok	Obj. [mil.m <sup>3</sup> ]	Odběr [mil.m <sup>3</sup> /r]
Luhačovice	Luhačovický potok	2,15	

### 4. Monitoring jakosti povrchových vod v období 2005 - 2010

Kód profilu	Vodní tok	Název	Říční km	Reprezentativní	Použití pro hodnocení	Poznámka
ZPNLP033	Luhačovický potok	pod VN Luhačovice	13,9	ne	ne	
ZPPLP017	Luhačovický potok	nad VN Luhačovice	16,1	ne	ano	
ZPPLP018	Luhačovický potok	Biskupice	6,2	ano	ano	

### 2. Chráněná území vázaná na vodní prostředí

ID	Název CHÚ	Druh

\*) EVL - evropsky významná lokalita, PO - ptačí oblast

PP - přírodní památka, PR - přírodní rezervace

Vypouštění vod				
Odvětví	Skutečné		Povolené	Počet vyp.
	tis.m <sup>3</sup> /rok	l/s	tis.m <sup>3</sup> /rok	
komunální	75,0	2,4	112,8	4
zeměděl.				
energetika				
průmysl	22,4	0,7	31,5	1
ostatní				
celkem	97,4	3,1	144,4	5

Výčet vypouštění	Vodní tok	Typ *	l/s
Obec Dolní Lhota VK	Luhačovický	P	0,7
Obec Sehradice VK	Luhačovický	K	0,7
Slopné VK (součtově V1 - V2)	Horní Olšava	K	0,6
Horní Lhota - VK	Olše	K	0,6
Řetečov ČOV	LP Ludkovice	K	0,5

Bodové znečištění - souhrnné údaje [t/rok]				
BSK <sub>5</sub>	CHSK <sub>Cr</sub>	N-NH <sub>4</sub>	N <sub>anorg</sub>	P <sub>celk.</sub>
4,076	9,817	0,797	0,218	0,051

Plošné znečištění	
Dusík - bilanční přebytek [kg/ha/rok]	33,18
Fosfor - vstup erozí [kg/ha/rok]	0,85
Podíl plochy zranitelných oblastí [%]	0,0

Další vlivy
nevyhovující vegetační doprovod vodních toků
odběr podzemních vod

Významný převod vody	
Název	Kapacita [m <sup>3</sup> /s]

## 5. Hodnocení stavu vodního útvaru

Profily použité pro hodnocení									
Kód profilu	Tok			Název	Ukazatele překračující limity				Poznámka
ZPPLP018	Luhačovický potok			Biskupice					
Ekologický stav									
FYZIKÁLNĚ-CHEMICKÉ SLOŽKY				BIOLOGICKÉ SLOŽKY					
V.F-CH.L.		SPECIF. ZNEČ. L.		RYBY		BENTOS		CHLOROFYL	
Přímé	Nepřímé	Přímé	Nepřímé	Přímé	Nepřímé	Přímé	Nepřímé	Přímé	Nepřímé
N	-	V	V	PN	c	N	N	-	-
nevyhovující		vyhovující		pot. nevyhovující		nevyhovující			
nevyhovující				nevyhovující					
				nevyhovující					
BSK <sub>5</sub> , fosfor									

Chemický stav			
SYNTECKÉ LÁTKY		KOVY	
Přímé	Nepřímé	Přímé	Nepřímé
V	V	N	V
vyhovující		pot. nevyhovující	
pot. nevyhovující			
		Hg	

Celkový stav VU	
Ekologický stav	Chemický stav
nevyhovující	pot. nevyhovující
Celkový stav	
nevyhovující	

Silně ovlivněný vodní útvar	
HMWB	Důvody vymezení
ne	

Vyvětlivky: V - vyhovující, PN - potenciálně nevyhovující, N - nevyhovující, HMWB - silně ovlivněný vodní útvar

\*) dle předběžného vymezení HMWB byl vodní útvar vyhodnocen jako přírodní nebo silně ovlivněný a následně zařazen do skupiny:

A - vodní útvary s nenávratně změněným stavem bránícím dosažení dobrého ekol. stavu a se zřejmě nenahraditelným užíváním

B - vodní útvary s vysokou pravděpodobností nedosažení dobrého ekologického stavu,

C - vodní útvary s rizikem nedosažení dobrého ekol. stavu, které však bude nutné posoudit po ustanovení referenčních podmínek.

Hydromorfologické ukazatele								
Vodní tok (správce *)	Délka [km]	Říční kontinuum - počet		Vzdouvání	Zpevnění břehů a koryta	Podélné hráze	Zastavěná území	Zatrubnění
		překážek	s rybochody					
Luhačovický potok (Pov)	18,7	23	0	1,3	6,5			
Oíše (LČR)	5,5	6	0					
Pozlovický potok (LČR)	5,3	3	0					

\*) PM - Povodí Moravy, s.p., ZVHS - Zemědělská vodohospodářská správa, LČR - Lesy České republiky, s.p.

## 6. Záplavová území

Úseky toků se stanoveným záplavovým územím			
Tok	Říční km	Správce	Záplavové území stanoveno kým, kdy
Luhačovický p.	0,000 - 24,816	PM	KÚ ZLK, 07/2004

## 7. Návrh opatření ve vodním útvaru

Opatření k dosažení cílů ochrany vod jako složky životního prostředí			
Kanalizace a ČOV			
ID opatření	Název opatření	Prog. opatř.	Poznámka
MO100022	Dolní Lhota - výstavba kanalizace, výstavba nové ČOV	ano	
MO100084	Luhačovice - intenzifikace ČOV, výstavba a rekonstrukce kanalizace	ano	

Staré ekologické zátěže				
ID opatření	Název opatření	Obec	Prog. opatř.	Poznámka

Revitalizace vodních toků a odstraňování migračních překážek				
ID opatření	Název opatření	Správce v.t.*	Prog. opatř.	Poznámka

\* ) PM - Povodí Moravy, s.p., ZVHS - Zemědělská vodohospodářská správa, LČR - Lesy České republiky, s.p.

Obecná opatření		
ID opatření	Název opatření	Poznámka
MO100108	Opatření pro regulaci odběrů a vzdouvání	

Opatření na úseku ochrany před povodněmi				
ID opatření	Tok, lokalita (správce)	R. km	Navrhované opatření	Poznámka
MO130137	Pozlovický potok, Podhradí (LČR)	0,4-0,7	opevnění toku	

Suché nádrže	

Plánované komplexní pozemkové úpravy			
Katastrální území	Obec	Pozemkový úřad	Poznámka
Loučka	Lipník nad Bečvou	Přerov	zahájené

8. Odhad dopadu  
opatření k r. 2015  
na celkový stav

Celk. stav VÚ  
nevyhovující

Poznámky k navrhovaným opatřením: