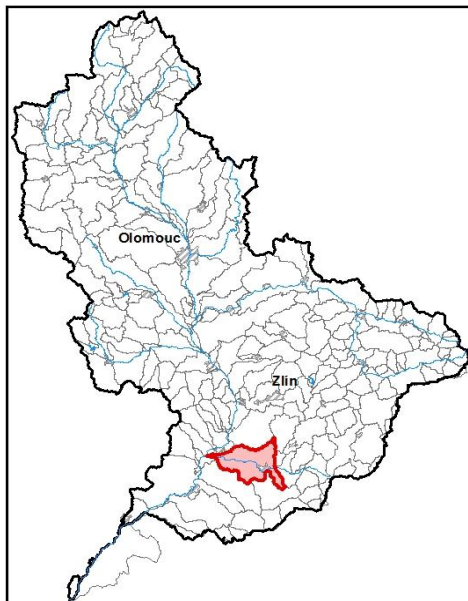


Průvodní list útvaru povrchových vod Plánu oblasti povodí Moravy 2010 - 2015

Olšava po ústí do toku Morava		Pracovní číslo VÚ	M165
Kraj (kraje)	Zlínský	ID	40922000
Vodoprávní úřad (úřady)	Uherský Brod, Uherské Hradiště	ČHP	4-13-01-132

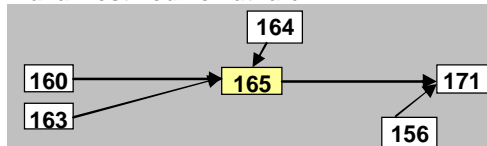
1. Charakteristika vodního útvaru

165



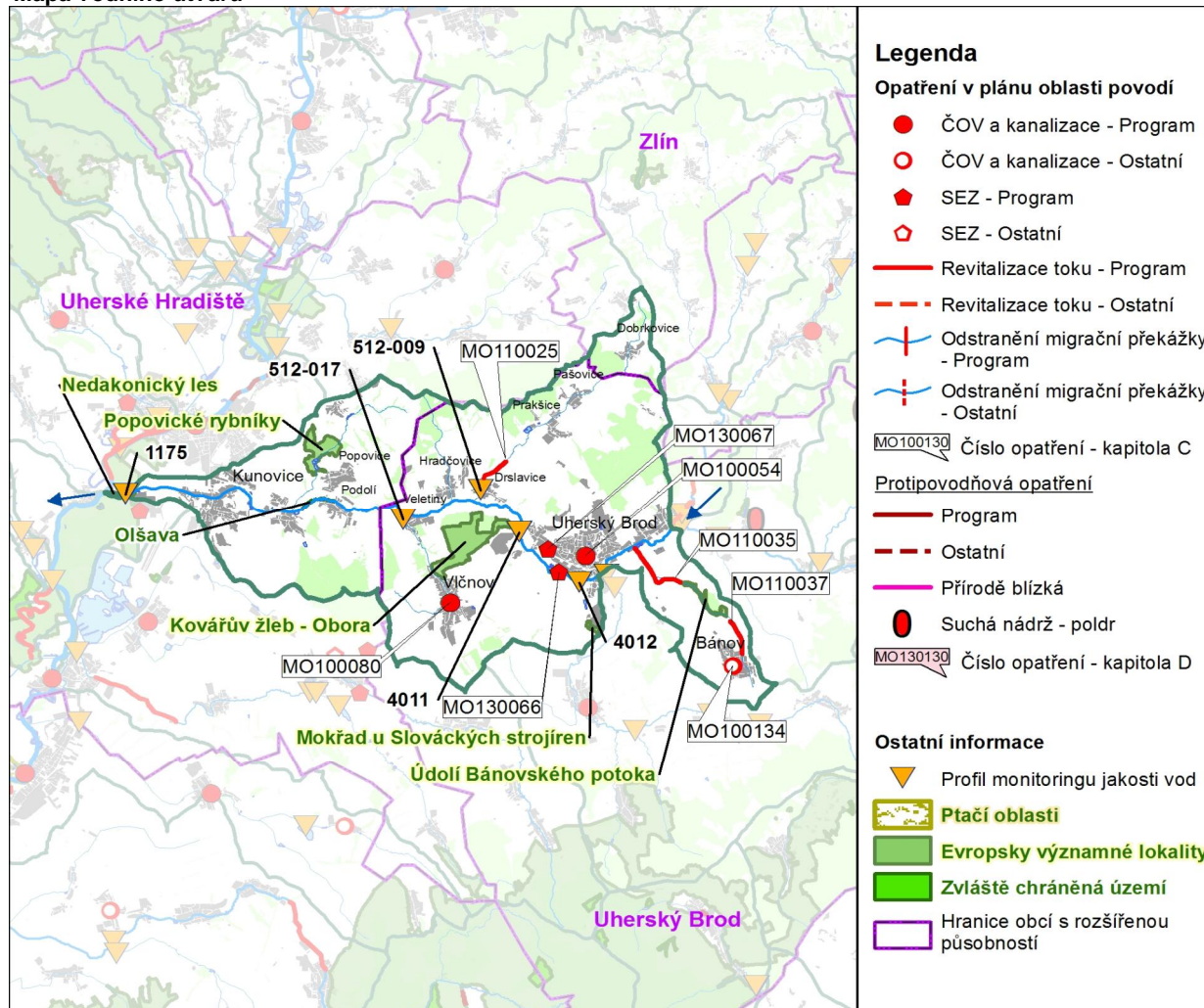
Počet obyvatel	36 569
Kategorie	řeka
Typ	11226
Ekoregion	Maďarská nížina
Nadmořská výška [m n. m.]	< 200
Geologický typ	vápňitý
Řád Strahlera	6
Plocha povodí [km ²]	149,97
Délka páteřního toku [km]	24,7
Staničení páteřního toku [km]	0,0-24,7

Návaznost vodních útvarů



Hydrologické charakteristiky uzávěrového profilu (neověřená data) [m ³ /s]	Q _a	2,4
	Q _{330d}	0,4
	Q ₁	49
	Q ₁₀₀	280

Mapa vodního útvaru



Legenda

Opatření v plánu oblasti povodí

- ČOV a kanalizace - Program
- ČOV a kanalizace - Ostatní
- ◆ SEZ - Program
- ◇ SEZ - Ostatní
- Revitalizace toku - Program
- - - Revitalizace toku - Ostatní
- |— Odstranění migrační překážky - Program
- - -|— Odstranění migrační překážky - Ostatní

MO100130 Číslo opatření - kapitola C

Protipovodňová opatření

- Program
- - - Ostatní
- Přírodě blízká
- Suchá nádrž - poldr
- MO130130 Číslo opatření - kapitola D

Ostatní informace

- ▼ Profil monitoringu jakosti vod
- ▨ Ptačí oblasti
- ▨ Evropsky významné lokality
- ▨ Zvláště chráněná území
- ▭ Hranice obcí s rozšířenou působností

5. Hodnocení stavu vodního útvaru

Profily použité pro hodnocení									
Kód profilu	Tok		Název	Ukazatele překračující limity				Poznámka	
1175	Olšava		Kunovice						
Ekologický stav									
FYZIKÁLNĚ-CHEMICKÉ SLOŽKY				BIOLOGICKÉ SLOŽKY					
V.F-CH.L.		SPECIF. ZNEČ. L.		RYBY		BENTOS		CHLOROFYL	
Přímé	Nepřímé	Přímé	Nepřímé	Přímé	Nepřímé	Přímé	Nepřímé	Přímé	Nepřímé
N	-	N	N	PN	b	N	N	V	N
nevyhovující		nevyhovující		nevyhovující		nevyhovující		vyhovující	
nevyhovující				nevyhovující					
				nevyhovující					
nevyhovující									
BSK ₅ , fosfor		1,2-cis-dichloreten							

Chemický stav			
SYNTECKÉ LÁTKY		KOVY	
Přímé	Nepřímé	Přímé	Nepřímé
N	V	N	N
pot. nevyhovující		nevyhovující	
nevyhovující			
Oktylfenol		Hg	Cd, Ni, Pb, Hg

Celkový stav VU	
Ekologický stav	Chemický stav
nevyhovující	nevyhovující
Celkový stav	
nevyhovující	

Silně ovlivněný vodní útvar	
HMWB	Důvody vymezení
ano	zemědělství a lesnictví, ochrana před povodněmi, urbanizace, výroba el.en.

Vyvětlivky: V - vyhovující, PN - potenciálně nevyhovující, N - nevyhovující, HMWB - silně ovlivněný vodní útvar

*) dle předběžného vymezení HMWB byl vodní útvar vyhodnocen jako přírodní nebo silně ovlivněný a následně zařazen do skupiny:

A - vodní útvary s nenávratně změněným stavem bránícím dosažení dobrého ekol. stavu a se zřejmě nenahraditelným užíváním

B - vodní útvary s vysokou pravděpodobností nedosažení dobrého ekologického stavu,

C - vodní útvary s rizikem nedosažení dobrého ekol. stavu, které však bude nutné posoudit po ustanovení referenčních podmínek.

Hydromorfologické ukazatele								
Vodní tok (správce *)	Délka [km]	Říční kontinuum - počet		Vzdouvání	Zpevnění břehů a koryta	Podélné hráze	Zastavěná území	Zatrubnění
		překážek	s rybochody					
Bánovský p. (ZVHS)	8				5,4			
Holomňa (ZVHS)	6,9				2,4			
Olšava (Pov)	24,7	4	0	1,9	21,5			
Olšovec (LČR)	7,1	1	0	0,2				
Vičnovský potok (LČR)	6,8	1	0	0,1				

*) PM - Povodí Moravy, s.p., ZVHS - Zemědělská vodohospodářská správa, LČR - Lesy České republiky, s.p.

6. Záplavová území

Úseky toků se stanoveným záplavovým územím			
Tok	Říční km	Správce	Záplavové území stanoveno kým, kdy
Olšava	0,000 - 24,704	PM	KÚ ZLK, 10/2007

7. Návrh opatření ve vodním útvaru

Opatření k dosažení cílů ochrany vod jako složky životního prostředí			
Kanalizace a ČOV			
ID opatření	Název opatření	Prog. opatř.	Poznámka
MO100054	Uherský Brod - rekonstrukce ČOV, výstavba a rekonstrukce kanalizace, napojení okolních obcí na aglomeraci	ano	
MO100080	Vlčnov - výstavba ČOV a kanalizace	ano	
MO100134	Bánov - rekonstrukce a výstavba kanalizace, výstavba ČOV	ne	

Staré ekologické zátěže				
ID opatření	Název opatření	Obec	Prog. opatř.	Poznámka
MO130066	CHPaČ Vazová	Uherský Brod	ano	
MO130067	Česká zbrojovka, a.s.	Uherský Brod	ano	

Revitalizace vodních toků a odstraňování migračních překážek				
ID opatření	Název opatření	Správce v.t.*	Prog. opatř.	Poznámka
MO110025	Revitalizační opatření na pravém břehu toku Holomňa	ZVHS	ano	
MO110035	Revitalizace Bánovského potoka I.	ZVHS	ano	
MO110037	Revitalizace Bánovského potoka II.	ZVHS	ano	

*) PM - Povodí Moravy, s.p., ZVHS - Zemědělská vodohospodářská správa, LČR - Lesy České republiky, s.p.

Obecná opatření		
ID opatření	Název opatření	Poznámka
MO100108	Opatření pro regulaci odběrů a vzdouvání	
MO100112	Opatření k omezení, případně zastavení vnosu zvlášť nebezpečných látek	
MO100119	Opatření k omezení eroze z pohledu transportu chemických látek	
MO100201	Opatření k omezení, případně zastavení vnosu zvlášť nebezpečných látek - Odstraňování znečištění z nelegálních skládek	

Opatření na úseku ochrany před povodněmi				
ID opatření	Tok, lokalita (správce)	Ř. km	Navrhované opatření	Poznámka

Suché nádrže	
ID opatření	Poznámka

Plánované komplexní pozemkové úpravy			
Katastrální území	Obec	Pozemkový úřad	Poznámka
Lhotka u Hradčovic	Hradčovice	Uh. Hradiště	zahájené
Prakšice	Prakšice	Uh. Hradiště	zahájené
Bánov	Bánov	Uh. Hradiště	zahájené
Nivnice	Nivnice	Uh. Hradiště	plánované
Hradčovice	Hradčovice	Uh. Hradiště	zahájené
Pašovice na Moravě	Pašovice	Uh. Hradiště	zahájené
Podolí nad Olšavou	Podolí	Uh. Hradiště	zahájené
Dolní Němčí	Dolní Němčí	Uh. Hradiště	plánované

8. Odhad dopadu
opatření k r. 2015
na celkový stav

Celk. stav VÚ
nevyhovující

Poznámky k navrhovaným opatřením: